

# B-CLOUD

REMOTE ÜBERWACHUNG & SUPPORT IHRER BAUER ANLAGEN



**75**  
1946-2021

**BAUER**  
**KOMPRESSOREN**

## SORGENFREI UND PERFEKT ORGANISIERT

### DIE CLOUD-DIENSTE VON BAUER

Mit der BAUER B-CLOUD haben Sie immer alles im Blick und meistern jede Herausforderung nun noch einfacher. Ein Blick auf die B-APP oder die B-CLOUD Browser-Applikation genügt und alle für Sie wichtigen Informationen stehen zur Verfügung. Ob Sie nur den Status Ihrer Anlagen prüfen möchten oder bei einem Problem, die Hilfe eines unserer Experten benötigen. Wir gehen mit Ihnen auf Fehlersuche und lösen ihr Problem, egal wo auf der Welt Sie gerade sind. Bestes **Condition Monitoring!**

Bei einer Störung meldet sich die B-APP mit einer Maschinendiagnose in Klartext bei Ihnen, und Sie wissen sofort, wo das Problem liegt. Damit es aber gar nicht soweit kommt, informiert Sie die B-CLOUD auch regelmäßig über anstehende Wartungsarbeiten und vernetzt sich, wenn Sie es wünschen, mit Ihrem von BAUER autorisiertem Servicepartner. Somit steigt BAUER in die Welt des **Internet of Things** ein. Wir verbinden die Vorteile des Internets mit der gewohnten Qualität und Sicherheit von BAUER.

Auch das Archivieren aller wichtigen Daten geht ganz einfach, ob als EXCEL-Datei oder als universelles PDF. Zudem können Sie automatisierte Monatsreports anlegen und sind so immer bestens organisiert. Völlig stressfrei.

### ÜBERSICHT DER BAUER ANLAGEN MIT B-CLOUD ANBINDUNGSMÖGLICHKEIT

Vorraussetzung um die B-CLOUD benutzen zu können, ist ein System mit **B-CONTROL MICRO +net Steuerung mit der Software Version 3.0 oder höher**. Beim Einschalten Ihrer Steuerung erscheint die aktuelle Softwarenummer. So können Sie prüfen ob, Ihre Systeme mit der B-CLOUD kompatibel sind.

Aktuell sind folgende Anlagen B-CLOUD ready:

- › MINI-VERTICUS
- › VERTICUS
- › PE-VE
- › KAP-H / KAP-HN
- › B-DETECTION PLUS s (Gasmesssystem)
- › Luftgekühlte Großanlagen (K22-K28)



### DATENSICHERHEIT

Die Sicherheit der Kompressoren und der übertragenen Daten ist integraler Bestandteil der B-CLOUD<sup>1</sup>. Die Authentifizierung, Kommunikation und Identifikation der Kompressoren erfährt dabei besonderen Schutz. Die Übertragung aller Daten von Kontrolleinheit zu Cloud erfolgt Ende-zu-Ende verschlüsselt.

<sup>1</sup> Sämtliche in der B-CLOUD hinterlegten Daten befinden sich in einem Hochsicherheitsrechenzentrum in West-Europa. Die B-CLOUD erfüllt die Anforderungen der DSGVO und nutzt eine SSL-Verschlüsselung.

# ALLE VORTEILE AUF EINEN BLICK



## DAS GROSSE GANZE IM BLICK

Die B-CLOUD ermöglicht den Überblick aller Betriebsdaten Ihrer BAUER Anlagen in Echtzeit. Egal wo Sie sich befinden.



## SOFORT REAGIEREN

Bei Warnungen oder Störungen erhalten Sie eine Push-Benachrichtung auf Ihr Smartphone und können so umgehend das Problem aus der Welt schaffen.



## SCHNELLE REMOTE HILFE

Egal welche Probleme im Alltag auftreten – Ihre BAUER Servicepartner sind immer zur Stelle. Wir gehen mit Ihnen auf Fehlersuche und lösen viele Ihrer Probleme remote. So sparen Sie Zeit, Kosten und Nerven.



## WARTUNGSTERMINE BESSER PLANEN

Geben Sie Ihre Anlage einem Servicepartner frei, damit dieser die Anlagenwartung für Sie einplanen kann. Immer einsatzbereit durch bessere Planung und schnellere Umsetzung!



## EINFACHE ARCHIVIERUNG

Speichern Sie über die Cloud ganz einfach alle wichtigen Daten (z.B. Gasmesswerte). Exportieren Sie diese als PDF- oder Excel-Datei und legen Sie automatisierte Monatsreports an.



## ALLE VORTEILE SOFORT VERFÜGBAR

Immer auf dem neuesten Stand sein. Die Anbindung an die B-CLOUD liefert immer sofort das neueste Software Update für Ihren Kompressor.

# ÜBERSICHT – IHRE BAUER ANLAGEN

| Freigabe                            | S/N      | Name          | Online | Status | Standort              | Aktionen |
|-------------------------------------|----------|---------------|--------|--------|-----------------------|----------|
| <input type="checkbox"/>            | 99900023 | MINI-VERTICUS |        |        | München, Deutschland  |          |
| <input checked="" type="checkbox"/> | bcomp001 | VERTICUS      |        |        | Zagreb, Kroatien      |          |
| <input checked="" type="checkbox"/> | bcomp004 | Kompressor    |        |        | Kerobokan, Indonesien |          |
| <input checked="" type="checkbox"/> | bcomp009 | PE-550-VE     |        |        | Wien, Österreich      |          |

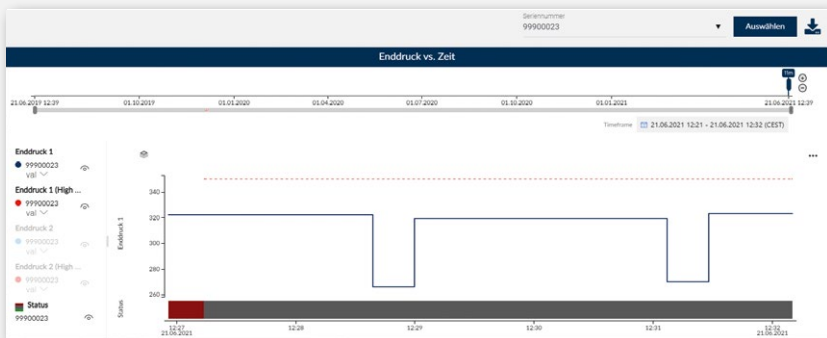
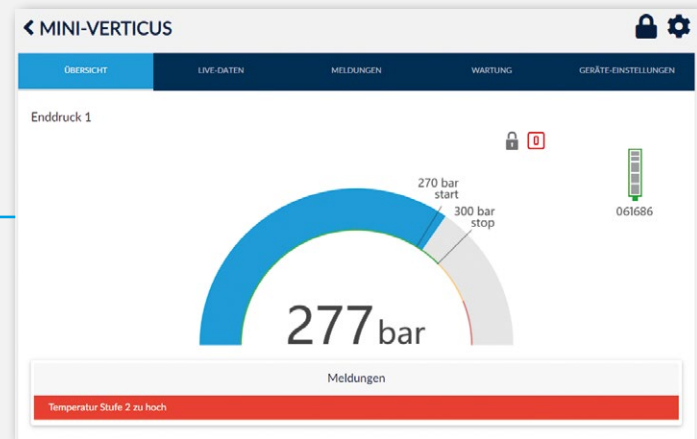
Anzeige in der B-CLOUD:  
Erkennen Sie auf einen Blick den aktuellen Status Ihrer Anlage!

Anlage an einen BAUER Service-Partner freigegeben

Es besteht eine Verbindung zur B-CLOUD

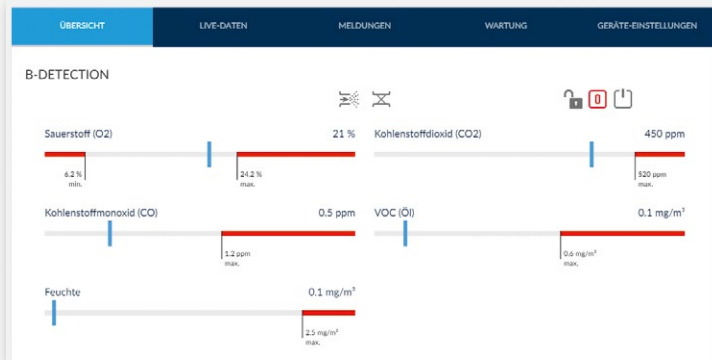
Rot: Störung der Anlage  
Gelb: Betriebsmeldung, z.B. Vorwarnung Filterpatronensättigung

Anzeige des aktuellen Homescreens Ihres BAUER Kompressors



Bis zu 90 Tage Zugriff auf die wichtigsten Anlagen-daten in grafischer Darstellung

# BRINGEN SIE AUCH IHRE B-DETECTION PLUS GASMESSSYSTEME IN DIE B-CLOUD

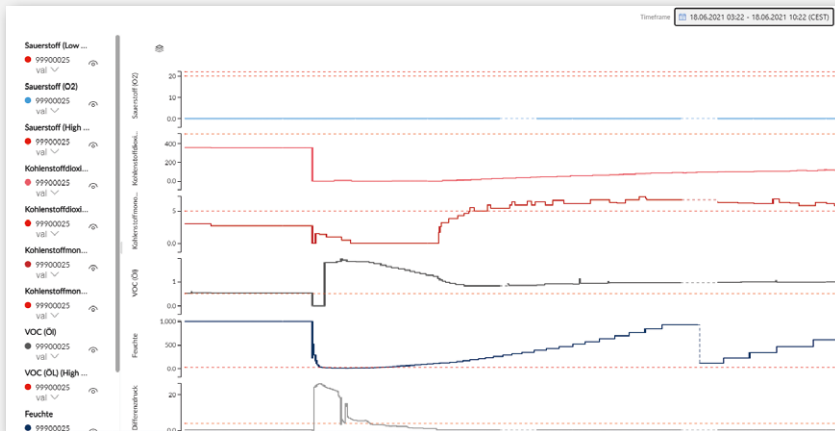


Alle Gasmesswerte inkl. Grenzwerte auf einen Blick

← MINI-VERTICUS mit B-DETECTION

| Kompressor                          |                | B-Detection                   |                     |
|-------------------------------------|----------------|-------------------------------|---------------------|
| Laufzeit seit Hauptwartung          | 2.000 h        | Verbleibende Filterstandzeit  | 22 min              |
| Intervallzeit: Hauptwartung         | 1.000 h        | Kalibrierdatum O2 Sensor      | 13.04.2021 11:58:36 |
| Laufzeit seit Ölwechsel             | 14 h           | Kalibrierdatum CO Sensor      | 11.04.2021 11:58:36 |
| Intervallzeit: Ölwechsel            | 48 h           | Kalibrierdatum CO2 Sensor     | 12.04.2021 11:58:36 |
| Laufzeit seit Filtertausch          | 12 h           | Kalibrierdatum VOC Sensor     | 15.04.2021 11:58:36 |
| Intervallzeit: Austausch Filter     | 24 h           | Kalibrierdatum Taupunktsensor | 14.04.2021 11:58:36 |
| Laufzeit seit Ventlwartung          | 1.800 h        | Datum letzte Systemkontrolle  | 16.05.2021 11:58:36 |
| Intervallzeit: Wartung Ventile      | 2.000 h        |                               |                     |
| Endabscheider Lastzyklen            | 7.200 Zyklen   |                               |                     |
| Endabscheider max. zulässige Zyklen | 120.000 Zyklen |                               |                     |

Information zur Fälligkeit der nächsten Sensorkalibrierung oder Wartung



Anzeige der historischen Gasmesswerte mit Downloadmöglichkeit als pdf zur sicheren Archivierung



**SIE INTERESSIEREN SICH FÜR  
EINES UNSERER PRODUKTE?**

**KONTAKTIEREN SIE UNS –  
WIR HELFEN IHNEN GERNE WEITER.**

**BAUER KOMPRESSOREN GmbH**

Stäblistr. 8

81477 München

Tel. +49 (0) 89 78049-0

Fax +49 (0) 89 78049-167

[info@bauer-kompressoren.de](mailto:info@bauer-kompressoren.de)

[bauer-kompressoren.de](http://bauer-kompressoren.de)



**B-CLOUD DE**

N45867

06.2021

Technische Änderungen vorbehalten