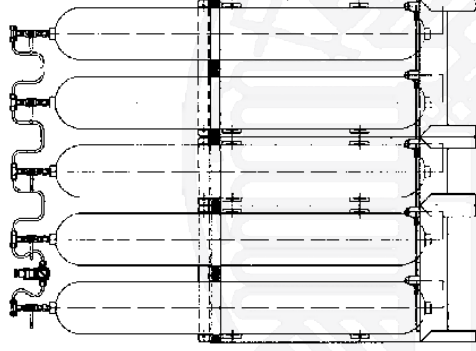


Ersatzteilliste

Spare parts catalogue

Liste de pièces



Code G7.3

Speicherflaschenbatterien
Storage bottle racks
Piles-bouteilles

KB 072390-740
KB 072396-740
KB 072398-740
KB 072399-740

<u>Baugruppe</u>	<u>Assembly</u>	<u>Groupe d'assemblage</u>	<u>Seite/page</u>
Basismodul B50-S 072396	Basic module B50-S 072396	Module de base B50-S 072396	G7.3-1
Anbaumodul B50-A 072398	Extension module B50-A 072398	Module d'extension B50-A 072398	G7.3-2
Basismodul B100-S 072390	Basic module B100-S 072390	Module de base B100-S 072390	G7.3-3
Anbaumodul B100-A 072399	Extension module B100-A 072399	Module d'extension B100-A 072399	G7.3-4

Wichtige Hinweise für Teilebestellung:

Bestell-Nr., die mit der Ziffer 0 beginnen, bezeichnen Baugruppen, die komplett geliefert werden.

Teile ohne Bestell-Nr. sind nur zur Information für die Montage aufgeführt. Sie sind nicht als Ersatzteil erhältlich.

Bei Ersatzteilbestellungen erwarten Sie unsere richtige Lieferung; deshalb benötigen wir von Ihnen folgende Angaben:

1. Modellbezeichnung und Fabrik-Nr.
2. Stückzahlen
3. Benennung und Best.-Nr. des gewünschten Teils.

Bestell-Beispiel:

Für Flaschenbatterie ..., Fabrik-Nr. 523-4789 drei Dichtungen N4588



Ersatzteilsätze:

- | | |
|---------------------------|-------------|
| 0 = Dichtungssatz | Best.-Nr. N |
| 2 = Wartungssatz, 2 Jahre | Best.-Nr. N |
| 5 = Wartungssatz, 5 Jahre | Best.-Nr. N |

In den Spalten ist jeweils die im entsprechenden Satz enthaltene Teile-Stückzahl angegeben.

ACHTUNG

Nur Schrauben und Stiftschrauben der Qualität 8.8 verwenden!

Important notes for spare parts orders:

Part nos. beginning with digit 0 indicate parts available as complete assemblies.

Parts without part no. are indicated for assembly reference, only. These parts are not available as single parts.

When placing an order for spare parts, please give the following items so as to ensure our correct delivery:

1. Model and serial no.
2. Quantity required
3. Name and part no.

Example for order:

For storage battery ..., serial no. 523-4789, three gaskets N4588



Spare parts sets:

- | | |
|------------------------------|------------|
| 0 = Set of gaskets | part no. N |
| 2 = Maintenance kit, 2 years | part no. N |
| 5 = Maintenance kit, 5 years | part no. N |

The columns contain the number of parts that are included in the respective parts set.

ATTENTION

Use only screws and studs in quality 8.8! This quality is equivalent to SAE J 429 d grade 5.

Avis important pour la commande de pièces:

Les nos. de commande commençant par le chiffre 0 indiquent les pièces livrées au complet.

Les pièces sans no. de commande sont indiquées uniquement pour information de montage. Elles ne sont pas livrées individuellement.

Pour que la livraison de pièces de rechange corresponde à la commande, veuillez bien nous fournir les données suivantes:

1. Modèle et no. de fabrication du système
2. Quantité désirée
3. Dénomination et no de commande de la pièce désirée.

Exemple de commande:

Pour piles-bouteilles ..., no. 523-4789, trois joints no. de cde. N4588.



Kits de pièces détachées:

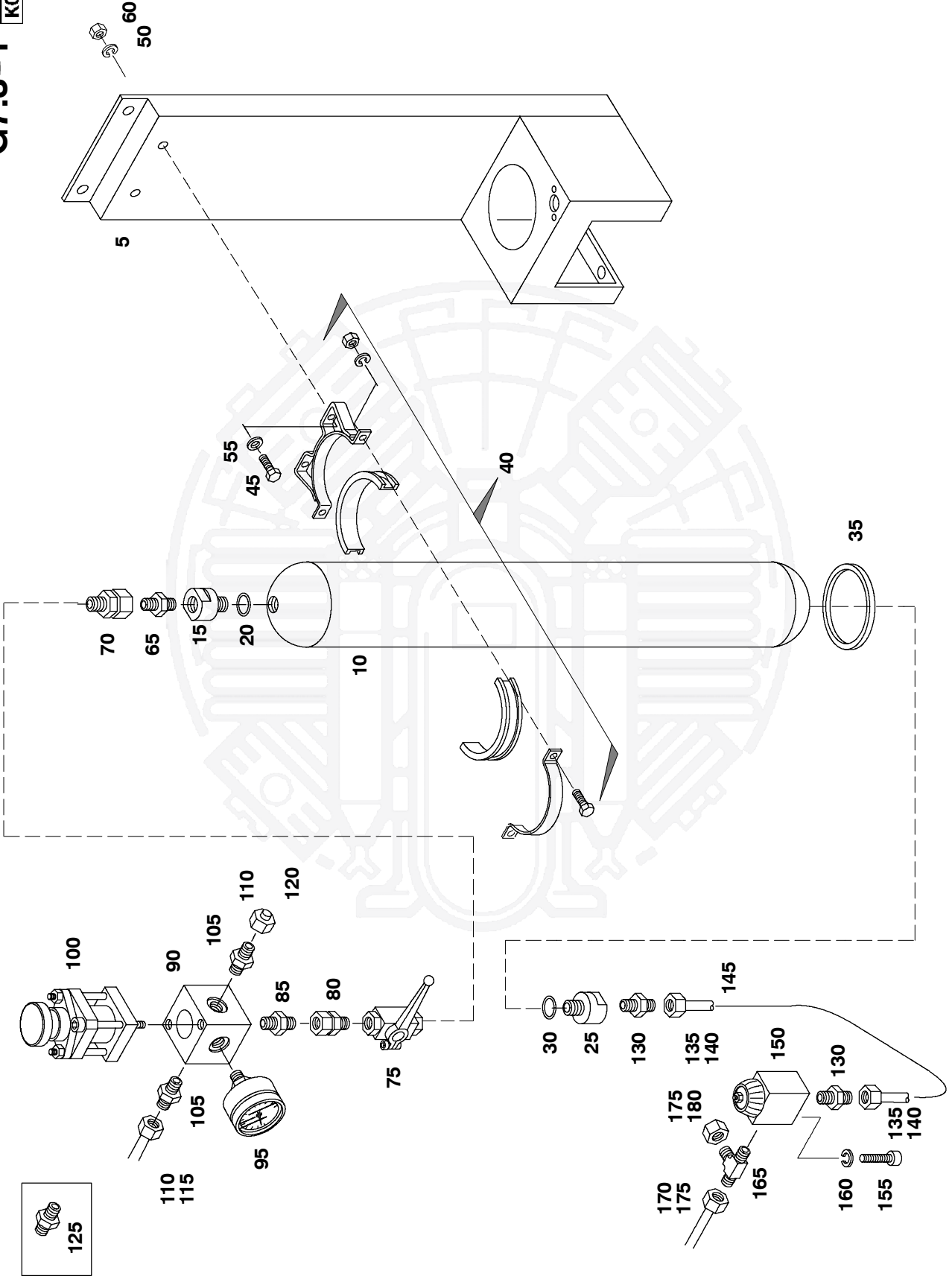
- | | |
|--------------------------------|---------------|
| 0 = Kit de joints d'étanchéité | no. de cde. N |
| 2 = Kit d'entretien pour 2 ans | no. de cde. N |
| 5 = Kit d'entretien pour 5 ans | no. de cde. N |

La composition des kits est indiquée dans les colonnes de gauche.

ATTENTION

N'utiliser que des vis et des goujons filetés de la qualité 8.8!

G7.3-1





Ersatzteilsätze
Spare parts sets
Kits de pièces dét.

Baugruppe 072396 HD-Speicher B50-S
Assembly 072396 HP-storage B50-S
Assemblage 072396 HP-reservoir B50-S

Änderungs-Nr.
Change no.
No. de changement

Klasse/ Class/ Classe	Pos.	Bestell-Nr. Part No. No. de cde.	Anz/ Qty/ Qté	Benennung	Designation	Dénomination	Gewicht Weight Poids	Abmessungen Dimensions Dimensions
	5	72389	1	Flaschenkonsole I	bottle frame I	console de bouteille I		1x50l ; stehend
	10	N4975	1	Druckbehälter	pressure reservoir	reservoir sous pression	98 kg	50Liter ; PN360
	15		1	Anschlußstück	connecting piece	piece de raccordement		PN350
	20	N18616	1	O-Ring	o-ring	joint torique		28.24x2.62
	25	64503	1	Anschlußstück	connecting piece	piece de raccordement		
	30	N18616	1	O-Ring	o-ring	joint torique		28.24x2.62
	35	N3694	1	Gummistützing	rubber support ring	anneau support en caoutchouc	,217 kg	
	40	N3695	1	Schelle	clamp	collier		
	45	N19521	2	Sechskantschraube m. GWD b. KPF			40 g	DIN 933 ; M12x30 ; 8.8
	50	N280	2	Federling, aufgebogen	spring washer	anneau-ressort	3 g	DIN 127 ; A 12
	55	N1594	2	Scheibe, rund	washer	rondelle	6 g	DIN 125 ; B 13
	60	N279	2	Sechskantmutter	hexagon nut	ecrou hexagonal	17 g	DIN 934 ; M12 ; 8
	65	N20280	1	Gerader-Einschraubstutzen	straight screwed socket	manchon visse	55 g	GES 12 SR-WD
	70	N15922	1	Gerader-Einschraubstutzen	straight male connector	raccord droit male	73 g	EGES 12 SR-WD-SV
	75	N4215	1	Blockkugelhahn	shut-off valve	robinet a boisseau spherique	,4 kg	DN 10 ; PN500 ; G 3/8
	80	N15922	1	Gerader-Einschraubstutzen	straight male connector	raccord droit male	73 g	EGES 12 SR-WD-SV
	85	N20280	1	Gerader-Einschraubstutzen	straight screwed socket	manchon visse	55 g	GES 12 SR-WD
	90	72341	1	Aufnahmeverkant	bracket for safety valve	Altitude pour soupape de surete		für Sicherheitsventill
	95	N22330	1	Manometer ohne Frontring				R1/4 rückseitig ; NG63 ; 0-400bar
	100	059410	1	Sicherheitsventill	safety valve 100-365bar	soupape de securite 100-365bar		100-365bar ; bauteilgeprüft
	105	N20228	2	Gerader-Einschraubstutzen	straight screwed socket	manchon visse	48 g	GES 10 SR-WD
	110	N4010	2	Überwurfmutter	screw cap	ecrou- chapeau	30 g	M 10 S
	115	N4011	2	Profiling	cutting ring	anneau de matrice	3,9 g	R 10 L/S
	120	N4831	1	Verschlußstopfen	plug	bouchon	16 g	VS 10 L/S



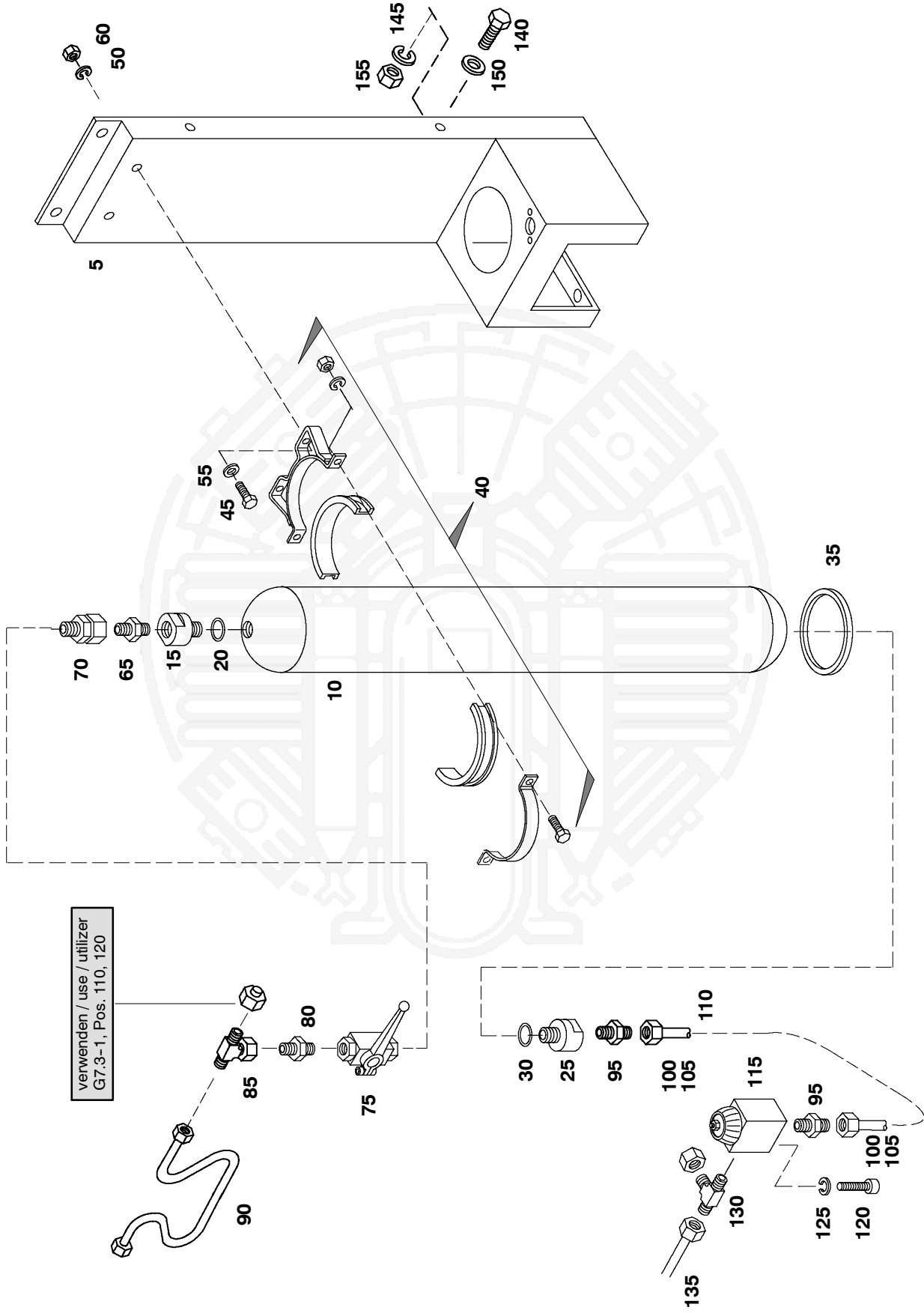
Ersatzteilsätze
Spare parts sets
Kits de pièces dét.

Baugruppe 072396 HD-Speicher B50-S
Assembly 072396 HP-storage B50-S
Assemblage 072396 HP-reservoir B50-S

Änderungs-Nr.
Change no.
No. de changement

Klasse/ Class/ Classe	Pos.	Bestell-Nr. Part No. No. de cde.	Anz/ Qty/ Qté	Benennung	Designation	Dénomination	Gewicht Weight Poids	Abmessungen Dimensions Dimensions
0	2							
	5							
	125	N15502	1	Reduzierverschraubung	reducing connector	raccord de recuictor	73 g	REDVD 10/8 S
	130	N20211	2	Gerader- Einschraubstutzen	straight male stud	tubulure	33 g	GES 6 SR-WD
	135	N3663	2	Profiling	cutting ring	anneau de matrice	2 g	R 6 L/S
	140	N3610	2	Überwurfmutter	screw cap	ecrou- chapeau	15 g	M 6 S
	145	N3616	1	Rohr	stainless steel tube 6x1	tuyau en acier inox 6x1	,125 g	DIN 2462 ; 6x1 ; 1.4541 ; 250 mm
	150	072660	1	Entlüftungs- u. Kondensatventil	vent and condensate valve	soupape de desaerage & de condense		DN2 ; PN350
	155	N19532	2	Zylinderschraube m. IN-6KT			5 g	DIN 912 ; M6x12 ; 8.8
	160	N100	2	Federring, aufgebogen	spring washer	anneau-ressort	1 g	DIN 127 ; A 6
	165	N20346	1	L-Einschraubstutzen	L-screwed socket	L- manchon visse	37 g	LES 6 LRK
	170	N3663	1	Profiling	cutting ring	anneau de matrice	2 g	R 6 L/S
	175	N7430	2	Überwurfmutter	screw cap	ecrou- chapeau	9 g	M 6 L
	180	N4530	1	Verschlussstopfen	plug	bouchon	10 g	VS 6 L/S
	185			Haftgrund			0.500 kg	RAL 7032
	190			Kunstharzlack			0.500 kg	RAL 7032 kieselgrau
	195	90761	1	Fabrik Schild			4,7 g	BKM ; deutsch/englisch
	200	N3333	3	Blindniete	blind rivet	rivet faux		2.4x5.1 ; Al
	205	N21783	1	Blindniete				4x8.5 ; Al

G7.3-2





Ersatzteilsätze
Spare parts sets
Kits de pièces dét.

Baugruppe 072398
Assembly 072398
Assemblage 072398

HD-Speicher B50-A
HP-storage B50-A
HP-reservoir B50-A

Änderungs-Nr.
Change no.
No. de changement

Klasse/ Class/ Classe	Pos.	Bestell-Nr. Part No. No. de cde.	Anz/ Qty/ Qté	Benennung	Designation	Dénomination	Gewicht Weight Poids	Abmessungen Dimensions Dimensions
	5	72389	1	Flaschenkonsole I	bottle frame I	console de bouteille I		1x50l ; stehend
	10	N4975	1	Druckbehälter	pressure reservoir	reservoir sous pression	98 kg	50Liter ; PN360
	15		1	Anschlußstück	connecting piece	piece de raccordement		PN350
	20	N18616	1	O-Ring	o-ring	joint torique		28.24x2.62
	25	64503	1	Anschlußstück	connecting piece	piece de raccordement		
	30	N18616	1	O-Ring	o-ring	joint torique		28.24x2.62
	35	N3694	1	Gummistützring	rubber support ring	anneau support en caoutchouc	,217 kg	
	40	N3695	1	Schelle	clamp	collier		
	45	N19521	2	Sechskantschraube m. GWD b. KPF			40 g	DIN 933 ; M12x30 ; 8.8
	50	N280	2	Federling, aufgebogen	spring washer	anneau-ressort	3 g	DIN 127 ; A 12
	55	N1594	2	Scheibe, rund	washer	rondelle	6 g	DIN 125 ; B 13
	60	N279	2	Sechskantmutter	hexagon nut	ecrou hexagonal	17 g	DIN 934 ; M12 ; 8
	65	N20280	1	Gerader-Einschraubstutzen	straight screwed socket	manchon visse	55 g	GES 12 SR-WD
	70	N15922	1	Gerader-Einschraubstutzen	straight male connector	raccord droit male	73 g	EGES 12 SR-WD-SV
	75	N4215	1	Blockkugelhahn	shut-off valve	robinet a boisseau spherique	,4 kg	DN 10 ; PN500 ; G 3/8
	80	N20228	1	Gerader-Einschraubstutzen	straight screwed socket	manchon visse	48 g	GES 10 SR-WD
	85	N20064	1	Einstellbarer T-Stutzen			98 g	ETS 10 S-SV
	90	072392	1	Verbindungsleitung 2				D=10 ; 10S/10S
	95	N20211	2	Gerader-Einschraubstutzen	straight male stud	tubulure	33 g	GES 6 SR-WD
	100	N3663	2	Profiling	cutting ring	anneau de matrice	2 g	R 6 L/S
	105	N3610	2	Überwurfmutter	screw cap	ecrou-chapeau	15 g	M 6 S
	110	N3616	1	Rohr	stainless steel tube 6x1	tuyau en acier inox 6x1	125 g	DIN 2462 ; 6x1 ; 1.4541 ; 250 mm
	115	072660	1	Entlüftungs- u. Kondensatventil	vent and condensate valve	souape de desaerage & de condense		DN2 ; PN350
	120	N19532	2	Zylinderschraube m. IN-6KT			5 g	DIN 912 ; M6x12 ; 8.8



Ersatzteilsätze
Spare parts sets
Kits de pièces dét.

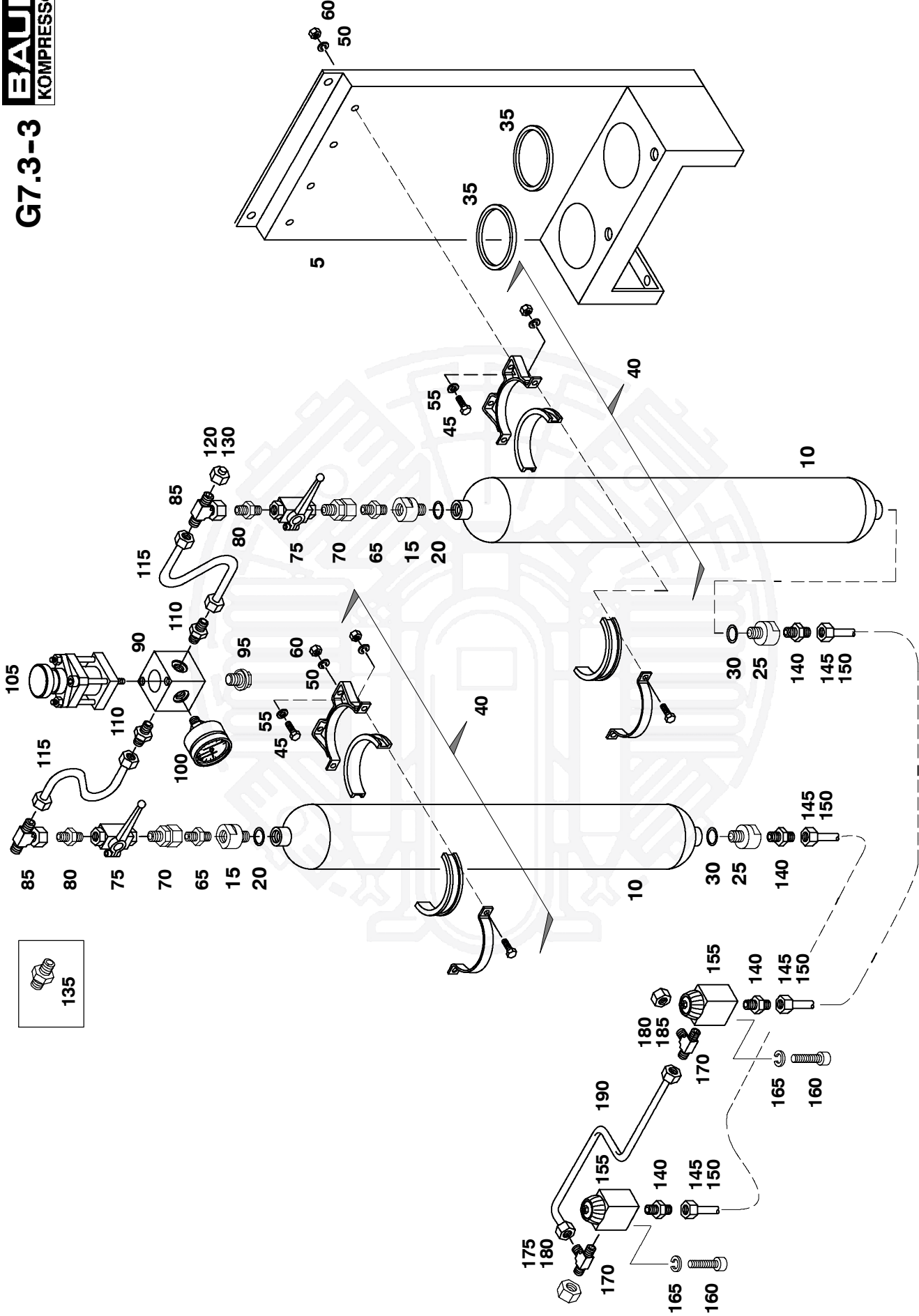
Baugruppe 072398
Assembly 072398
Assemblage 072398

HD-Speicher B50-A
HP-storage B50-A
HP-reservoir B50-A

Änderungs-Nr.
Change no.
No. de changement

Klasse/ Class/ Classe	Pos.	Bestell-Nr. Part No. No. de cde.	Anz/ Qty/ Qté	Benennung	Designation	Dénomination	Gewicht Weight Poids	Abmessungen Dimensions Dimensions
	125	N100	2	Federring, aufgebogen	spring washer	anneau-ressort	1 g	DIN 127 ; A 6
	130	N20346	1	L-Einschraubstutzen	L-screwed socket	L-manchon visse	37 g	LES 6 LFRK
	135	072705	1	Kondensat-Sammelleitung				D=6 ; 6L/6L
	140	N19513	3	Sechskantschraube m. GWD b. KPF	hexagon screw	vis hexagonale	28 g	DIN 933 ; M10x30 ; 8.8
	145	N176	3	Federring, aufgebogen	spring washer	anneau-ressort	2 g	DIN 127 ; A 10
	150	N16	3	Scheibe, rund	washer	rondelle	4 g	DIN 125 ; B 10.5
	155	N177	3	Sechskantmutter	hexagon nut	ecrou hexagonal	11 g	DIN 934 ; M10 ; 8
	160			Haftgrund			0.500 kg	RAL 7032
	165			Kunstharzlaack			0.500 kg	RAL 7032 kieselgrau
	170	90761	1	Fabrikschild			4,7 g	BKM ; deutsch/englisch
	175	N3333	3	Blindniete	blind rivet	rivet faux		2.4x5.1 ; Al
	180	N21783	1	Blindniete				4x8.5 ; Al

G7.3-3





Ersatzteilsätze
Spare parts sets
Kits de pièces dét.

Baugruppe 072390
Assembly 072390
Assemblage 072390

HD-Speicher B100-S
HP-storage B100-S
HP-reservoir B100-S

Änderungs-Nr.
Change no.
No. de changement

Klasse/ Class/ Classe	Pos.	Bestell-Nr. Part No. No. de cde.	Anz/ Qty/ Qté	Benennung	Designation	Dénomination	Gewicht Weight Poids	Abmessungen Dimensions Dimensions
	5	72370	1	Flaschenkonsole II	bottle frame II	console de bouteille II		2x50l ; stehend
	10	N4975	2	Druckbehälter	pressure reservoir	reservoir sous pression	98 kg	50Liter ; PN360
	15		2	Anschlußstück	connecting piece	piece de raccordement		PN350
	20	N18616	2	O-Ring	o-ring	joint torique		28.24x2.62
	25	64503	2	Anschlußstück	connecting piece	piece de raccordement		
	30	N18616	2	O-Ring	o-ring	joint torique		28.24x2.62
	35	N3694	2	Gummistützing	rubber support ring	anneau support en caoutchouc	,217 kg	
	40	N3695	2	Schelle	clamp	collier		
	45	N19521	4	Sechskantschraube m. GWD b. KPF			40 g	DIN 933 ; M12x30 ; 8.8
	50	N280	4	Federling, aufgebogen	spring washer	anneau-ressort	3 g	DIN 127 ; A 12
	55	N1594	4	Scheibe, rund	washer	rondelle	6 g	DIN 125 ; B 13
	60	N279	4	Sechskantmutter	hexagon nut	ecrou hexagonal	17 g	DIN 934 ; M12 ; 8
	65	N20280	2	Gerader- Einschraubstutzen	straight screwed socket	manchon visse	55 g	GES 12 SR-WD
	70	N15922	2	Gerader- Einschraubstutzen	straight male connector	raccord droit male	73 g	EGES 12 SR-WD-SV
	75	N4215	2	Blockkugelhahn	shut-off valve	robinet a boisseau spherique	,4 kg	DN 10 ; PN500 ; G 3/8
	80	N20228	2	Gerader- Einschraubstutzen	straight screwed socket	manchon visse	48 g	GES 10 SR-WD
	85	N20064	2	Einstellbarer T-Stutzen			98 g	ETS 10 S-SV
	90	72341	1	Aufnahmeverkantung	bracket for safety valve	Altitude pour soupape de surete		für Sicherheitsventil
	95	N16266	1	Verschlußschraube	plug	bouchon filete	21 g	VS-R 3/8-WD
	100	N22330	1	Manometer ohne Frontring				R1/4 rückseitig ; NG63 ; 0-400bar
	105	059410	1	Sicherheitsventil	safety valve 100-365bar	soupape de securite 100-365bar		100-365bar ; bauteilgeprüft
	110	N20228	2	Gerader- Einschraubstutzen	straight screwed socket	manchon visse	48 g	GES 10 SR-WD
	115	072391	2	Verbindungsleitung 1				D=10 ; 10S/10S
	120	N4010	2	Überwurfmutter	screw cap	ecrou-chapeau	30 g	M 10 S



Ersatzteilsätze
Spare parts sets
Kits de pièces dét.

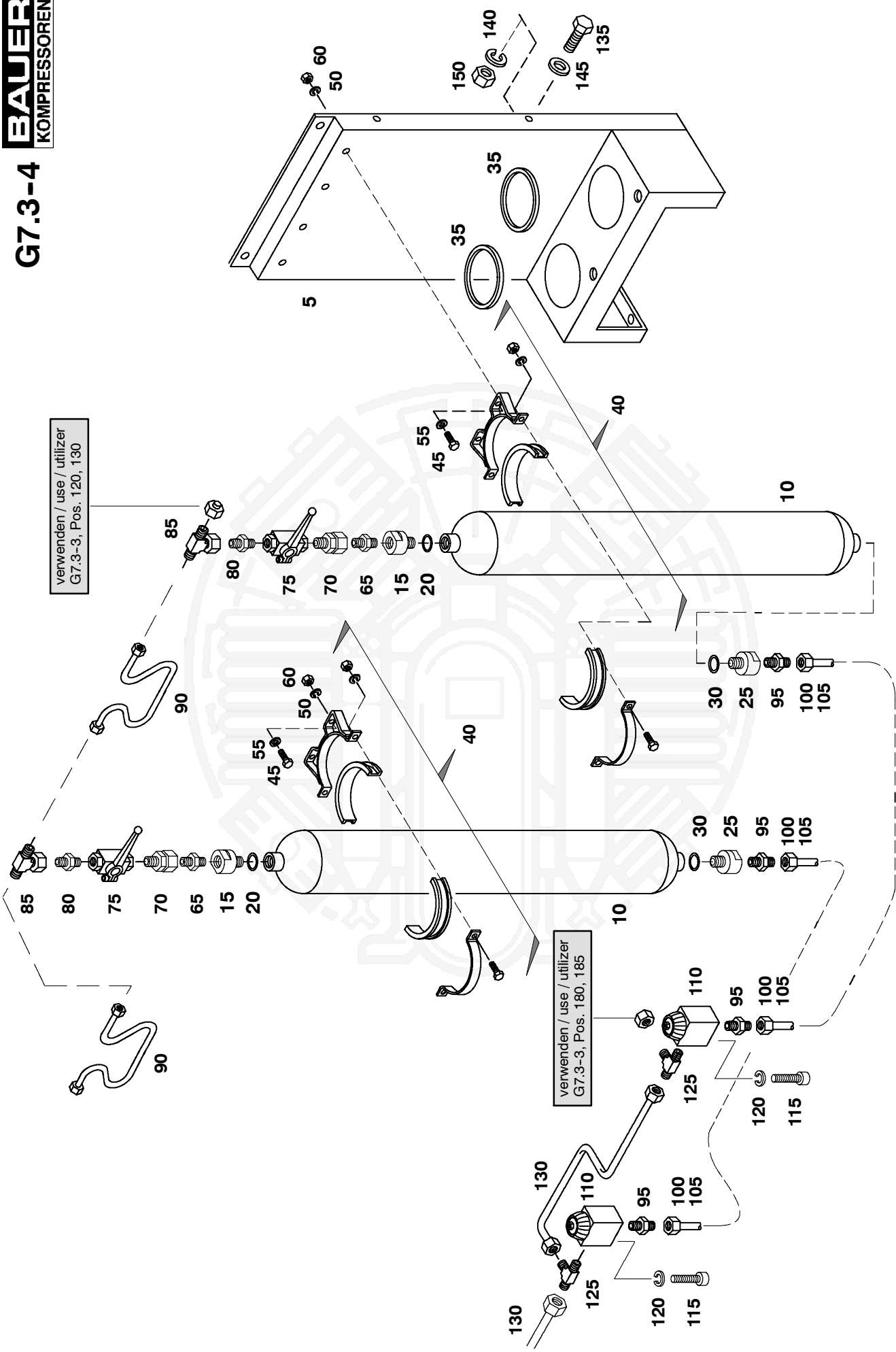
Baugruppe 072390
Assembly 072390
Assemblage 072390

HD-Speicher B100-S
HP-storage B100-S
HP-reservoir B100-S

Änderungs-Nr.
Change no.
No. de changement

Klasse/ Class/ Classe	Pos.	Bestell-Nr. Part No. No. de cde.	Anz/ Qty/ Qté	Benennung	Designation	Dénomination	Gewicht Weight Poids	Abmessungen Dimensions Dimensions
0	2							
	5							
	125	N4011	2	Profiling	cutting ring	anneau de matrice	3,9 g	R 10 L/S
	130	N4831	1	Verschlußstopfen	plug	bouchon	16 g	VS 10 L/S
	135	N15502	1	Reduzierschraubung	reducing connector	raccord de recuclior	73 g	REDVD 10/8 S
	140	N20211	4	Gerader-Einschraubstutzen	straight male stud	tubulure	33 g	GES 6 SR-WD
	145	N3663	4	Profiling	cutting ring	anneau de matrice	2 g	R 6 L/S
	150	N3610	4	Überwurfmutter	screw cap	ecrou-chapeau	15 g	M 6 S
	155	072660	2	Entlüftungs- u. Kondensatventil	vent and condensate valve	soupape de desaerage & de condense		DN2 ; PN350
	160	N19532	4	Zylinderschraube m. IN-6KT			5 g	DIN 912 ; M6x12 ; 8.8
	165	N100	4	Federring, aufgebogen	spring washer	anneau-ressort	1 g	DIN 127 ; A 6
	170	N20346	2	L-Einschraubstutzen	L-screwed socket	L-manchon visse	37 g	LES 6 LFK
	175	N3663	1	Profiling	cutting ring	anneau de matrice	2 g	R 6 L/S
	180	N7430	2	Überwurfmutter	screw cap	ecrou-chapeau	9 g	M 6 L
	185	N4530	1	Verschlußstopfen	plug	bouchon	10 g	VS 6 L/S
	190	072705	1	Kondensat-Sammelleitung				D=6 ; 6L/6L
	195			Haftgrund			0.900 kg	RAL 7032
	200			Kunsthharzlack			0.900 kg	RAL 7032 kieselgrau
	205	90761	1	Fabrik Schild			4,7 g	BKM ; deutsch/englisch
	210	N3333	3	Blindniete	blind rivet	rivet faux		2.4x5.1 ; Al
	215	N21783	1	Blindniete				4x8.5 ; Al

G7.3-4





Ersatzteilsätze
Spare parts sets
Kits de pièces dét.

Baugruppe 072399
Assembly 072399
Assemblage 072399

HD-Speicher B100-A
HP-storage B100-A
HP-reservoir B100-A

Änderungs-Nr.
Change no.
No. de changement

Klasse/ Class/ Classe	Pos.	Bestell-Nr. Part No. No. de cde.	Anz/ Qty/ Qté	Benennung	Designation	Dénomination	Gewicht Weight Poids	Abmessungen Dimensions Dimensions
	5	72370	1	Flaschenkonsole II	bottle frame II	console de bouteille II		2x50l ; stehend
	10	N4975	2	Druckbehälter	pressure reservoir	reservoir sous pression	98 kg	50Liter ; PN360
	15		2	Anschlußstück	connecting piece	piece de raccordement		PN350
	20	N18616	2	O-Ring	o-ring	joint torique		28.24x2.62
	25	64503	2	Anschlußstück	connecting piece	piece de raccordement		
	30	N18616	2	O-Ring	o-ring	joint torique		28.24x2.62
	35	N3694	2	Gummistützing	rubber support ring	anneau support en caoutchouc	,217 kg	
	40	N3695	2	Schelle	clamp	collier		
	45	N19521	4	Sechskantschraube m. GWD b. KPF			40 g	DIN 933 ; M12x30 ; 8.8
	50	N280	4	Federling, aufgebogen	spring washer	anneau-ressort	3 g	DIN 127 ; A 12
	55	N1594	4	Scheibe, rund	washer	rondelle	6 g	DIN 125 ; B 13
	60	N279	4	Sechskantmutter	hexagon nut	ecrou hexagonal	17 g	DIN 934 ; M12 ; 8
	65	N20280	2	Gerader-Einschraubstutzen	straight screwed socket	manchon visse	55 g	GES 12 SR-WD
	70	N15922	2	Gerader-Einschraubstutzen	straight male connector	raccord droit male	73 g	EGES 12 SR-WD-SV
	75	N4215	2	Blockkugelhahn	shut-off valve	robinet a boisseau spherique	,4 kg	DN 10 ; PN500 ; G 3/8
	80	N20228	2	Gerader-Einschraubstutzen	straight screwed socket	manchon visse	48 g	GES 10 SR-WD
	85	N20064	2	Einstellbarer T-Stutzen			98 g	ETS 10 S-SV
	90	072392	2	Verbindungsleitung 2				D=10 ; 10S/10S
	95	N20211	4	Gerader-Einschraubstutzen	straight male stud	tubulure	33 g	GES 6 SR-WD
	100	N3663	4	Profiling	cutting ring	anneau de matrice	2 g	R 6 L/S
	105	N3610	4	Überwurfmutter	screw cap	ecrou-chapeau	15 g	M 6 S
	110	072660	2	Entlüftungs- u. Kondensatventil	vent and condensate valve	soupape de desaerage & de condense		DN2 ; PN350
	115	N19532	4	Zylinderschraube m. IN-6KT			5 g	DIN 912 ; M6x12 ; 8.8
	120	N100	4	Federling, aufgebogen	spring washer	anneau-ressort	1 g	DIN 127 ; A 6

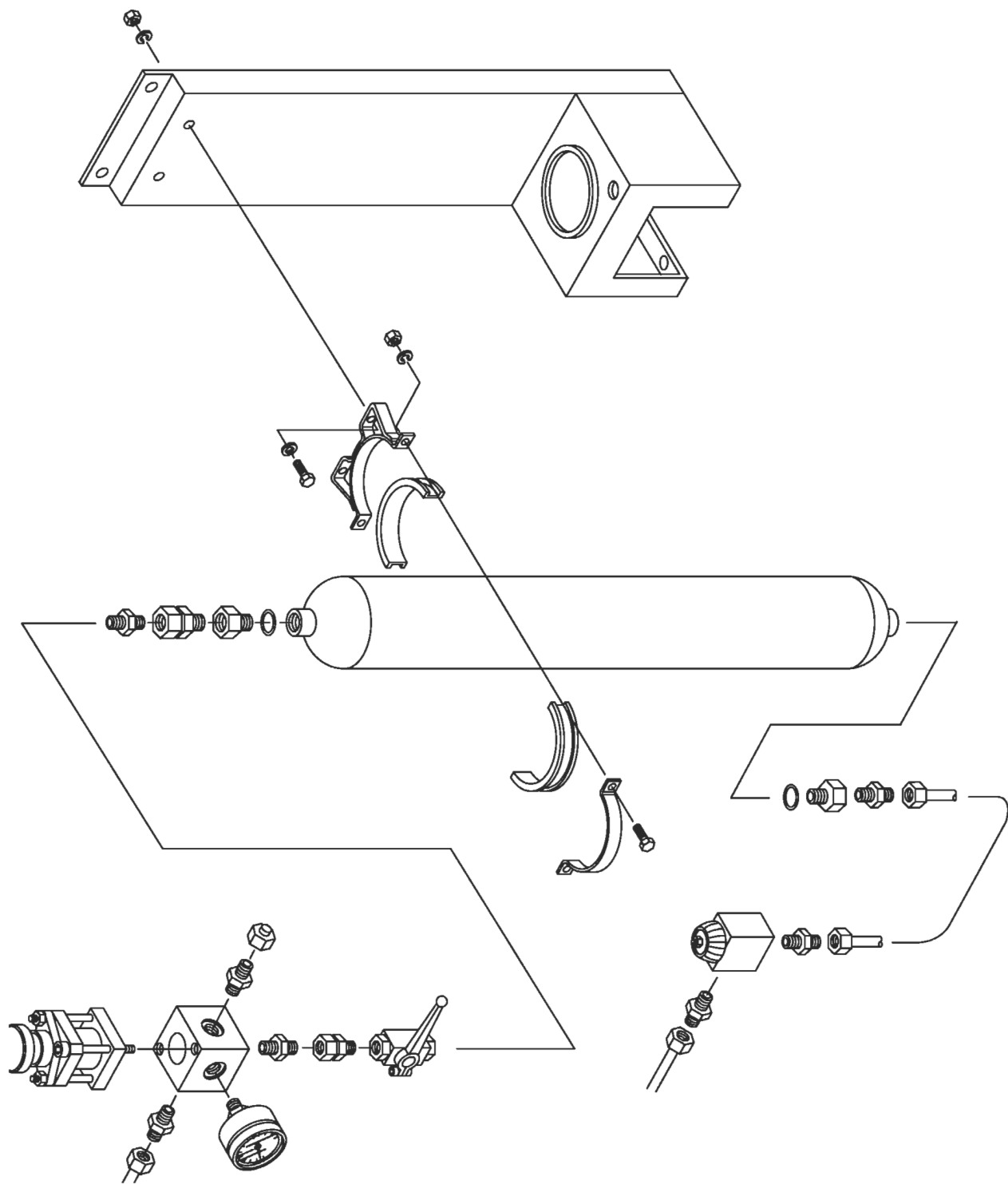


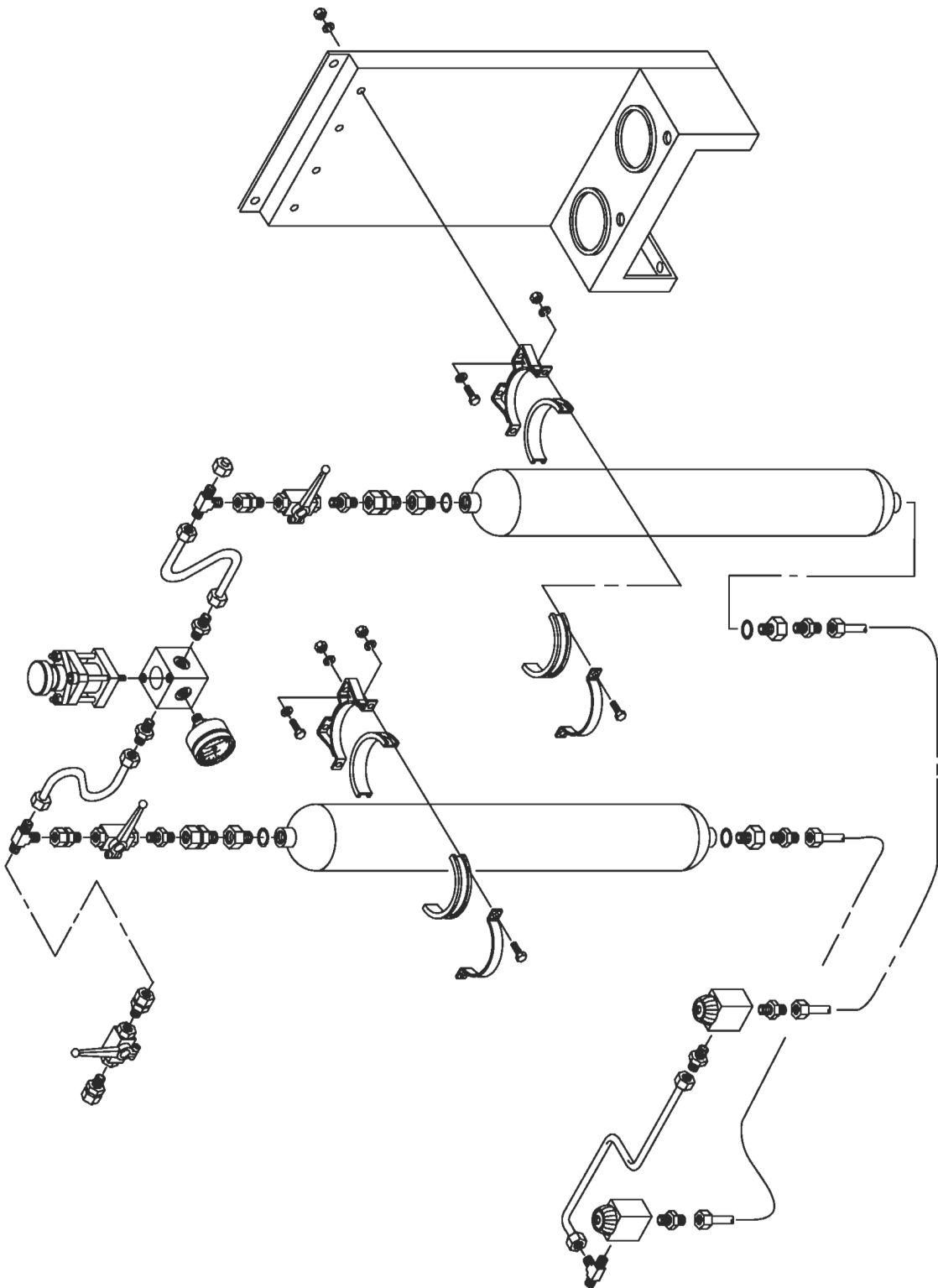
Ersatzteilsätze
Spare parts sets
Kits de pièces dét.

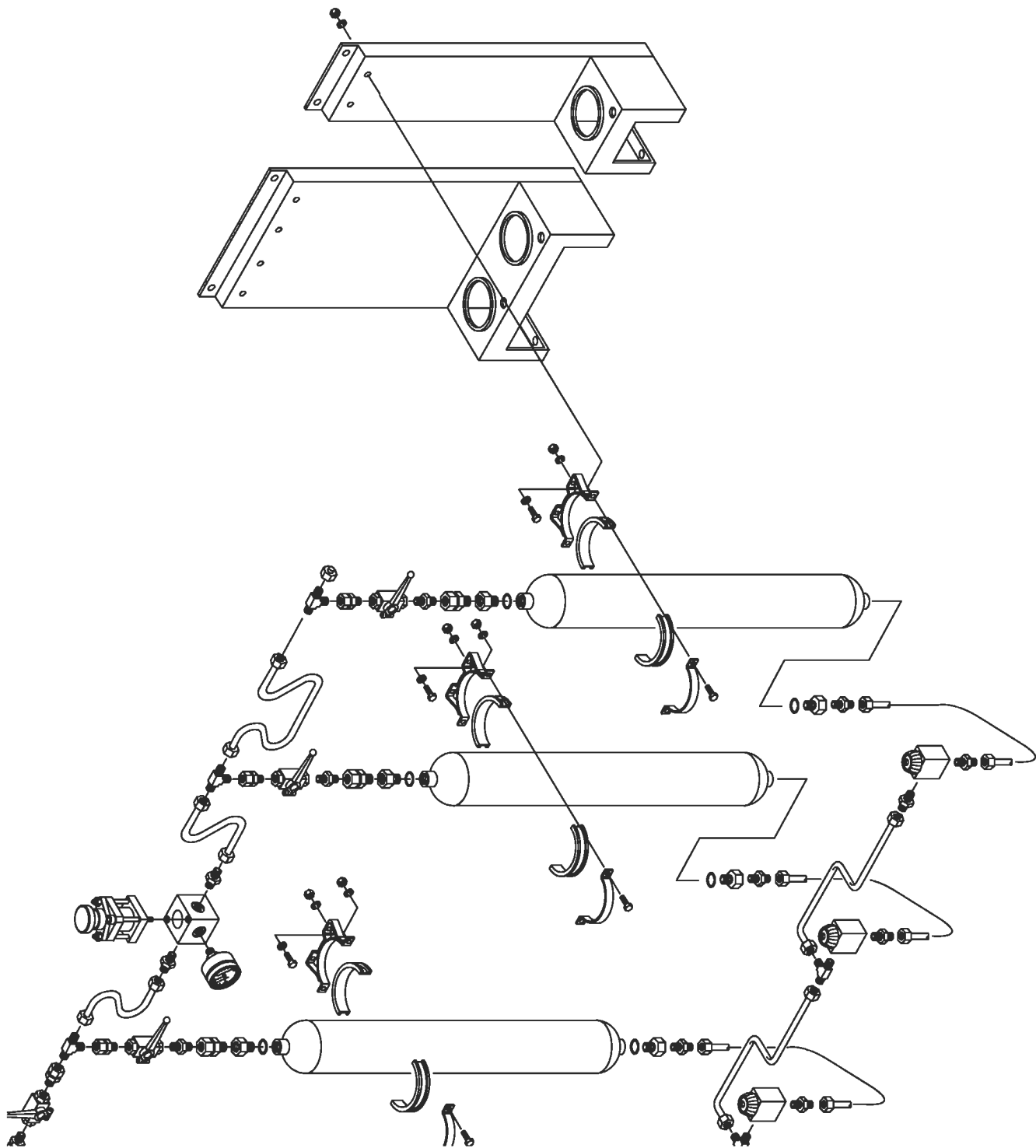
Baugruppe 072399 HD-Speicher B100-A
Assembly 072399 HP-storage B100-A
Assemblage 072399 HP-reservoir B100-A

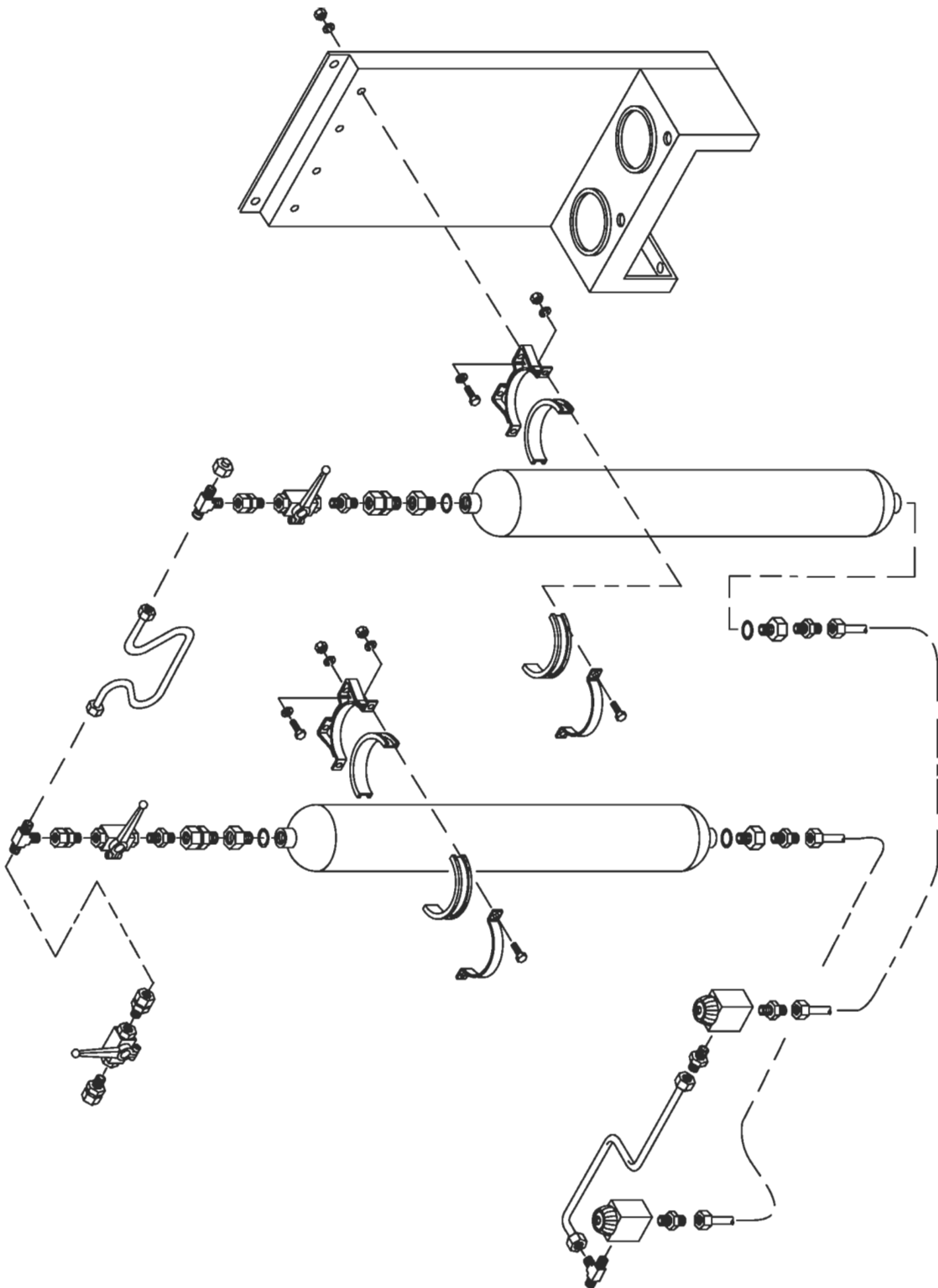
Änderungs-Nr.
Change no.
No. de changement

Klasse/ Class/ Classe	Pos.	Bestell-Nr. Part No. No. de cde.	Anz/ Qty/ Qté	Benennung	Designation	Dénomination	Gewicht Weight Poids	Abmessungen Dimensions Dimensions
	125	N20346	2	L-Einschraubstutzen	L-screwed socket	L-manchon visse	37 g	LES 6 LRK
	130	072705	2	Kondensat-Sammelleitung				D=6 ; 6L/6L
	135	N19513	3	Sechskantschraube m. GWD b. KPF	hexagon screw	vis hexagonale	28 g	DIN 933 ; M10x30 ; 8.8
	140	N176	3	Federring, aufgebogen	spring washer	anneau-ressort	2 g	DIN 127 ; A 10
	145	N16	3	Scheibe, rund	washer	rondelle	4 g	DIN 125 ; B 10.5
	150	N177	3	Sechskantmutter	hexagon nut	ecrou hexagonal	11 g	DIN 934 ; M10 ; 8
	155		kg	Haftgrund				0.900 kg, RAL 7032 kieselgrau
	160		kg	Kunsthharzlack				0.900 kg, RAL 7032 kieselgrau
	165	90761	1	Fabrik Schild			4,7 g	BKM ; deutsch/englisch
	170	N3333	3	Blindniete	blind rivet	rivet faux		2.4x5.1 ; Al
	175	N21783	1	Blindniete				4x8.5 ; Al











Ersatzteilsätze
Spare parts sets
Kits de pièces dét.

Baugruppe 072390
Assembly 072390
Assemblage 072390

HD-Speicher B100-S
HP-storage B100-S
HP-reservoir B100-S

Änderungs-Nr.
Change no.
No. de changement

Klasse/ Class/ Classe	Pos.	Bestell-Nr. Part No. No. de cde.	Anz/ Qty/ Qté	Benennung	Designation	Dénomination	Gewicht Weight Poids	Abmessungen Dimensions Dimensions
	5	72370	1	Flaschenkonsole II	bottle frame II	console de bouteille II		2x50l ; stehend
	10	N4975	2	Druckbehälter	pressure reservoir	reservoir sous pression	98 kg	50Liter ; PN360
	15		2	Anschlußstück	connecting piece	piece de raccordement		PN350
	20	N18616	2	O-Ring	o-ring	joint torique		28.24x2.62
	25	64503	2	Anschlußstück	connecting piece	piece de raccordement		
	30	N18616	2	O-Ring	o-ring	joint torique		28.24x2.62
	35	N3694	2	Gummistützing	rubber support ring	anneau support en caoutchouc	,217 kg	
	40	N3695	2	Schelle	clamp	collier		
	45	N19521	4	Sechskantschraube m. GWD b. KPF			40 g	DIN 933 ; M12x30 ; 8.8 ; A3A
	50	N280	4	Federring	spring washer	anneau-ressort	3 g	DIN 127 ; A 12
	55	N1594	4	Scheibe, rund	washer	rondelle	6 g	DIN 125 ; B 13
	60	N279	4	Sechskantmutter	hexagon nut	ecrou hexagonal	17 g	DIN 934 ; M12 ; 8
	65	N20280	2	Gerader-Einschraubstutzen	straight screwed socket	manchon visse	55 g	GES 12 SR-WD
	70	N15922	2	Gerader-Einschraubstutzen	straight male connector	raccord droit male	73 g	EGES 12 SR-WD-SV
	75	N4215	2	Blockkugelhahn	shut-off valve	robinet a boisseau spherique	,4 kg	DN 10 ; PN500 ; G 3/8
	80	N20228	2	Gerader-Einschraubstutzen	straight screwed socket	manchon visse	48 g	GES 10 SR-WD
	85	N20064	2	Einstellbarer T-Stutzen			98 g	ETS 10 S-SV
	90	72341	1	Aufnahme	bracket for safety valve	Altitude pour soupape de surete		f. SIV
	95	N16266	1	Verschlußschraube	plug	bouchon filete	21 g	VS-R 3/8-WD
	100	N22330	1	Manometer ohne Frontring				R1/4 rückseitig ; NG63 ; 0-400bar
	105	059410	1	Sicherheitsventil	safety valve 100-365bar	soupape de securite 100-365bar		100-365bar ; bauteilgeprüft
	110	N20228	2	Gerader-Einschraubstutzen	straight screwed socket	manchon visse	48 g	GES 10 SR-WD
	115	072391	2	Verbindungsleitung 1				D=10 ; 10S/10S
	120	N4010	2	Überwurfmutter	screw cap	ecrou-chapeau	30 g	M 10 S



Ersatzteilsätze
Spare parts sets
Kits de pièces dét.

Baugruppe 072390
Assembly 072390
Assemblage 072390

HD-Speicher B100-S
HP-storage B100-S
HP-reservoir B100-S

Änderungs-Nr.
Change no.
No. de changement

Klasse/ Class/ Classe	Pos.	Bestell-Nr. Part No. No. de cde.	Anz/ Qty/ Qté	Benennung	Designation	Dénomination	Gewicht Weight Poids	Abmessungen Dimensions Dimensions
0	2							
	5							
	125	N4011	2	Schneidring	cutting ring	anneau de matrice	3,9 g	R 10 L/S
	130	N4831	1	Verschlußstopfen	plug	bouchon	16 g	VS 10 L/S
	135	N15502	1	Reduzierschraubung	reducing connector	raccord de recucior	73 g	REDVD 10/8 S
	140	N20211	4	Gerader-Einschraubstutzen	straight male stud	tubulure	33 g	GES 6 SR-WD
	145	N3663	4	Schneidring	cutting ring	anneau de matrice	2 g	R 6 L/S
	150	N3610	4	Überwurfmutter	screw cap	ecrou-chapeau	15 g	M 6 S
	155	072660	2	Entlüftungs- u. Kondensatventil	vent and condensate valve	soupape de desaerage & de condense		DN2 ; PN350
	160	N19532	4	Zylinderschraube m. IN-6KT			5 g	DIN 912 ; M6x12 ; 8.8 ; A3A
	165	N100	4	Federling	spring washer	anneau-ressort	1 g	DIN 127 ; A 6
	170	N20346	2	L-Einschraubstutzen	L-screwed socket	L-manchon visse	37 g	LES 6 LFK
	175	N3663	1	Schneidring	cutting ring	anneau de matrice	2 g	R 6 L/S
	180	N7430	2	Überwurfmutter	screw cap	ecrou-chapeau	9 g	M 6 L
	185	N4530	1	Verschlußstopfen	plug	bouchon	10 g	VS 6 L/S
	190	072705	1	Kondensat-Sammelleitung				D=6 ; 6L/6L
	195		0,900 kg	Haftgrund				RAL 7032
	200		0,900 kg	Kunstharzlack				RAL 7032 kieselgrau
	205	90761	1	Schild			4,7 g	BKM ; deutsch/englisch
	210	N3333	3	Blindniete	blind rivet	rivet faux		2.4x5.1 ; AI
	215	N21783	1	Blindniete				4x8.5 ; AI



Ersatzteilsätze
Spare parts sets
Kits de pièces dét.

Baugruppe 072396 HD-Speicher B50-S
Assembly 072396 HP-storage B50-S
Assemblage 072396 HP-reservoir B50-S

Änderungs-Nr.
Change no.
No. de changement

Klasse/ Class/ Classe	Pos.	Bestell-Nr. Part No. No. de cde.	Anz/ Qty/ Qté	Benennung	Designation	Dénomination	Gewicht Weight Poids	Abmessungen Dimensions Dimensions
	5	72389	1	Flaschenkonsole I	bottle frame I	console de bouteille I		1x50l ; stehend
	10	N4975	1	Druckbehälter	pressure reservoir	reservoir sous pression	98 kg	50Liter ; PN360
	15		1	Anschlußstück	connecting piece	piece de raccordement		PN350
	20	N18616	1	O-Ring	o-ring	joint torique		28.24x2.62
	25	64503	1	Anschlußstück	connecting piece	piece de raccordement		
	30	N18616	1	O-Ring	o-ring	joint torique		28.24x2.62
	35	N3694	1	Gummistützing	rubber support ring	anneau support en caoutchouc	,217 kg	
	40	N3695	1	Schelle	clamp	collier		
	45	N19521	2	Sechskantschraube m. GWD b. KPF			40 g	DIN 933 ; M12x30 ; 8.8 ; A3A
	50	N280	2	Federring	spring washer	anneau-ressort	3 g	DIN 127 ; A 12
	55	N1594	2	Scheibe, rund	washer	rondelle	6 g	DIN 125 ; B 13
	60	N279	2	Sechskantmutter	hexagon nut	ecrou hexagonal	17 g	DIN 934 ; M12 ; 8
	65	N20280	1	Gerader-Einschraubstutzen	straight screwed socket	manchon visse	55 g	GES 12 SR-WD
	70	N15922	1	Gerader-Einschraubstutzen	straight male connector	raccord droit male	73 g	EGES 12 SR-WD-SV
	75	N4215	1	Blockkugelhahn	shut-off valve	robinet a boisseau spherique	,4 kg	DN 10 ; PN500 ; G 3/8
	80	N15922	1	Gerader-Einschraubstutzen	straight male connector	raccord droit male	73 g	EGES 12 SR-WD-SV
	85	N20280	1	Gerader-Einschraubstutzen	straight screwed socket	manchon visse	55 g	GES 12 SR-WD
	90	72341	1	Aufnahme	bracket for safety valve	Altitude pour soupape de surete		f. SIV
	95	N22330	1	Manometer ohne Frontring				R1/4 rückseitig ; NG63 ; 0-400bar
	100	059410	1	Sicherheitsventil	safety valve 100-365bar	soupape de securite 100-365bar		100-365bar ; bauteilgeprüft
	105	N20228	2	Gerader-Einschraubstutzen	straight screwed socket	manchon visse	48 g	GES 10 SR-WD
	110	N4010	2	Überwurfmutter	screw cap	ecrou- chapeau	30 g	M 10 S
	115	N4011	2	Schneidring	cutting ring	anneau de matrice	3,9 g	R 10 L/S
	120	N4831	1	Verschlußstopfen	plug	bouchon	16 g	VS 10 L/S



Ersatzteilsätze
Spare parts sets
Kits de pièces dét.

Baugruppe 072396 HD-Speicher B50-S
Assembly 072396 HP-storage B50-S
Assemblage 072396 HP-reservoir B50-S

Änderungs-Nr.
Change no.
No. de changement

Klasse/ Class/ Classe	Pos.	Bestell-Nr. Part No. No. de cde.	Anz/ Qty/ Qté	Benennung	Designation	Dénomination	Gewicht Weight Poids	Abmessungen Dimensions Dimensions
0	2							
0	5							
	125	N15502	1	Reduzierverschraubung	reducing connector	raccord de recuictor	73 g	REDVD 10/8 S
	130	N20211	2	Gerader- Einschraubstutzen	straight male stud	tubulure	33 g	GES 6 SR-WD
	135	N3663	2	Schneidring	cutting ring	anneau de matrice	2 g	R 6 L/S
	140	N3610	2	Überwurfmutter	screw cap	ecrou- chapeau	15 g	M 6 S
	145	N3616	250 mm	Rohr	stainless steel tube 6x1	tuyau en acier inox 6x1	125 g	DIN 2462 ; 6x1 ; 1.4541
	150	072660	1	Entlüftungs- u. Kondensatventil	vent and condensate valve	souape de desaerage & de condense		DN2 ; PN350
	155	N19532	2	Zylinderschraube m. IN-6KT			5 g	DIN 912 ; M6x12 ; 8.8 ; A3A
	160	N100	2	Federling	spring washer	anneau-ressort	1 g	DIN 127 ; A 6
	165	N20346	1	L-Einschraubstutzen	L- screwed socket	L- manchon visse	37 g	LES 6 LRK
	170	N3663	1	Schneidring	cutting ring	anneau de matrice	2 g	R 6 L/S
	175	N7430	2	Überwurfmutter	screw cap	ecrou- chapeau	9 g	M 6 L
	180	N4530	1	Verschlußstopfen	plug	bouchon	10 g	VS 6 L/S
	185			Haftgrund				RAL 7032
			0.500 kg					
	190			Kunstharzlack				RAL 7032 kieselgrau
			0.500 kg					
	195	90761	1	Schild			4,7 g	BKM ; deutsch/englisch
	200	N3333	3	Blindniete	blind rivet	rivet faux		2.4x5.1 ; AI
	205	N21763	1	Blindniete				4x8.5 ; AI



Ersatzteilsätze
Spare parts sets
Kits de pièces dét.

Baugruppe 072398 HD-Speicher B50-A
Assembly 072398 HP-storage B50-A
Assemblage 072398 HP-reservoir B50-A

Änderungs-Nr.
Change no.
No. de changement

Klasse/ Class/ Classe	Pos.	Bestell-Nr. Part No. No. de cde.	Anz/ Qty/ Qté	Benennung	Designation	Dénomination	Gewicht Weight Poids	Abmessungen Dimensions Dimensions	0	
									2	5
	125	N100	2	Federring	spring washer	anneau-ressort	1 g	DIN 127 ; A 6		
	130	N20346	1	L-Einschraubstutzen	L-screwed socket	L-manchon visse	37 g	LES 6 LFRK		
	135	072705	1	Kondensat-Sammelleitung				D=6 ; 6L/6L		
	140	N19513	3	Sechskantschraube m. GWD b. KPF	hexagon screw	vis hexagonale	28 g	DIN 933 ; M10x30 ; 8.8 ; A3A		
	145	N176	3	Federring	spring washer	anneau-ressort	2 g	DIN 127 ; A 10		
	150	N16	3	Scheibe, rund	washer	rondelle	4 g	DIN 125 ; B 10.5		
	155	N177	3	Sechskantmutter	hexagon nut	ecrou hexagonal	11 g	DIN 934 ; M10 ; 8		
	160		0.500 kg	Haftgrund				RAL 7032		
	165		0.500 kg	Kunstharzlack				RAL 7032 kieselgrau		
	170	90761	1	Schild			4,7 g	BKM ; deutsch/englisch		
	175	N3333	3	Blindniete	blind rivet	rivet faux		2.4x5.1 ; Al		
	180	N21783	1	Blindniete				4x8.5 ; Al		



Ersatzteilsätze
Spare parts sets
Kits de pièces dét.

Baugruppe 072399
Assembly 072399
Assemblage 072399

HD-Speicher B100-A
HP-storage B100-A
HP-reservoir B100-A

Änderungs-Nr.
Change no.
No. de changement

Klasse/ Class/ Classe	Pos.	Bestell-Nr. Part No. No. de cde.	Anz/ Qty/ Qté	Benennung	Designation	Dénomination	Gewicht Weight Poids	Abmessungen Dimensions Dimensions
	5	72370	1	Flaschenkonsole II	bottle frame II	console de bouteille II		2x50l ; stehend
	10	N4975	2	Druckbehälter	pressure reservoir	reservoir sous pression	98 kg	50Liter ; PN360
	15		2	Anschlußstück	connecting piece	piece de raccordement		PN350
	20	N18616	2	O-Ring	o-ring	joint torique		28.24x2.62
	25	64503	2	Anschlußstück	connecting piece	piece de raccordement		
	30	N18616	2	O-Ring	o-ring	joint torique		28.24x2.62
	35	N3694	2	Gummistützing	rubber support ring	anneau support en caoutchouc	,217 kg	
	40	N3695	2	Schelle	clamp	collier		
	45	N19521	4	Sechskantschraube m. GWD b. KPF			40 g	DIN 933 ; M12x30 ; 8.8 ; A3A
	50	N280	4	Federring	spring washer	anneau-ressort	3 g	DIN 127 ; A 12
	55	N1594	4	Scheibe, rund	washer	rondelle	6 g	DIN 125 ; B 13
	60	N279	4	Sechskantmutter	hexagon nut	ecrou hexagonal	17 g	DIN 934 ; M12 ; 8
	65	N20280	2	Gerader-Einschraubstutzen	straight screwed socket	manchon visse	55 g	GES 12 SR-WD
	70	N15922	2	Gerader-Einschraubstutzen	straight male connector	raccord droit male	73 g	EGES 12 SR-WD-SV
	75	N4215	2	Blockkugelhahn	shut-off valve	robinet a boisseau spherique	,4 kg	DN 10 ; PN500 ; G 3/8
	80	N20228	2	Gerader-Einschraubstutzen	straight screwed socket	manchon visse	48 g	GES 10 SR-WD
	85	N20064	2	Einstellbarer T-Stutzen			98 g	ETS 10 S-SV
	90	072392	2	Verbindungsleitung 2				D=10 ; 10S/10S
	95	N20211	4	Gerader-Einschraubstutzen	straight male stud	tubulure	33 g	GES 6 SR-WD
	100	N3663	4	Schneidring	cutting ring	anneau de matrice	2 g	R 6 L/S
	105	N3610	4	Überwurfmutter	screw cap	ecrou-chapeau	15 g	M 6 S
	110	072660	2	Entlüftungs- u. Kondensatventil	vent and condensate valve	soupape de desaerage & de condense		DN2 ; PN350
	115	N19532	4	Zylinderschraube m. IN-6KT			5 g	DIN 912 ; M6x12 ; 8.8 ; A3A
	120	N100	4	Federring	spring washer	anneau-ressort	1 g	DIN 127 ; A 6

