

Ersatzteilliste
Spare parts catalogue
Liste des pièces

G56.1
G56.1
G56.1

Umschaltleiste
Switch-over panel
Tableau de commutation



Baugruppe _____ **Assembly** _____ **Assemblage** _____ **Bild/Fig.**

Umschaltleiste 075839 Switch-over panel 075839 Tableau de commutation 075839 G56.1- 1



Änder.-Nr. Change no. No. de change	Datum Date	Änderung	Change	Changement
0	01.01.1999	Grundausgabe	Basic edition	Edition de base
1	01.04.2002	Neuer Umschalthahn	New switch-over valve	Nouveau sélecteur
2				
3				
4				

Wichtige Hinweise für Teilebestellung:

Bestell-Nr., die mit der Ziffer 0 beginnen, bezeichnen Baugruppen, die komplett geliefert werden. Teile ohne Bestell-Nr. sind nur zur Information für die Montage aufgeführt. Sie sind nicht als Ersatzteil erhältlich. Bei Ersatzteilbestellungen erwarten Sie unsere richtige Lieferung; deshalb benötigen wir von Ihnen folgende Angaben (siehe unten gezeigtes Typenschild):

1. Modellbezeichnung, Fabrik-Nr. sowie Fertigungsstand von Anlage/Block
2. Stückzahlen
3. Benennung und Best.-Nr. des gewünschten Teils

Bestell-Beispiel:

Für Kompressorblock ...
Fabrik-Nr. 524-0528/1/2 drei Dichtungen
8263-090

Important notes for spare parts orders:

Part nos. beginning with digit 0 indicate parts available as complete assemblies. Parts without part no. are indicated for assembly reference, only. These parts are not available as single parts. When placing an order for spare parts, please give the following items so as to ensure our correct delivery (see identification plate shown below):

1. Model, serial no. as well as design standard of unit/block
2. Quantity required
3. Name and part no.

Example for order:

For compressor block ...
serial no. 524-0528/1/2, three gaskets
8263-090

Avis important pour la commande de pièces:

Les nos. de commande commençant par le chiffre 0 indiquent les pièces livrées au complet. Les pièces sans no. de commande sont indiquées uniquement pour information de montage. Elles ne sont pas livrées individuellement. Pour que la livraison de pièces de rechange corresponde à la commande, veuillez bien nous fournir les données suivantes (voir plaque d'identité ci-dessous):

1. Modèle, no. de série et standard de construction de bloc compresseur/groupe
2. Quantité désirée
3. Dénomination et no. de commande de la pièce désirée

Exemple de commande:

Pour bloc compresseur ...
no. de série 524-0528/1/2, trois joints no. de cde. 8263-090



Wartungssätze

- a =Wartungssatz 1000 h
- b =Wartungssatz 2000 h
- c =Wartungssatz 4000 h



Maintenance kit

- a = Maintenance kit 1000 h
- b = Maintenance kit 2000 h
- c = Maintenance kit 4000 h



Kits de pièces d'entretien :

- a = Kit d'entretien 1000 h
- b = Kit d'entretien 2000 h
- c = Kit d'entretien 4000 h

In den Spalten sind die im entsprechenden Satz enthaltenen Teile angekreuzt. Bitte beachten, daß die höheren Sätze die untergeordneten nicht beinhalten, d.h. für eine 4000-Stunden-Wartung wird 1x Satz a, 1x Satz b und 1x Satz c benötigt.

The columns contain the parts that are included in the respective parts set. Please note that the higher graded kits do not include the lower ones, i.e. for a 4000 hours maintenance, one kit a, one kit b plus one kit c are required.

Les pièces contenues dans les kits correspondants sont marquées d'une croix dans les colonnes. Veuillez observer que les kits supérieurs ne contiennent pas les kits subordonnés, c'est-à-dire pour un entretien de 4000 heures il faut avoir 1x kit a, 1x kit b et 1x kit c.

Anmerkungen zur Identifikation:
Remarks for identification:
Remarques pour l'identification:

Modell/Model/Modèle		Fabrik-Nr./Serial no./Numéro de série	
<input type="checkbox"/>	<input type="checkbox"/>	<input type="checkbox"/>	<input type="checkbox"/>
Volumenstrom m ³ /min	<input type="checkbox"/>	Jahr	<input type="checkbox"/>
Free air delivery Scfm	<input type="checkbox"/>	Year	<input type="checkbox"/>
Betriebsüberdruck bar	<input type="checkbox"/>	n/min.	<input type="checkbox"/>
Max. working press. psig	<input type="checkbox"/>	r.p.m.	<input type="checkbox"/>
		kW	<input type="checkbox"/>
		KB 73708	<input type="checkbox"/>
		Fertigungsstand / Modification no. / No. de modification	<input type="checkbox"/>
		Anlage/Unit/Groupe	<input type="checkbox"/>
		Kompressorblock/ Compressor block/ Bloc compresseur	<input type="checkbox"/>



ACHTUNG

Nur Schrauben und Stiftschrauben der Qualität 8.8 verwenden!



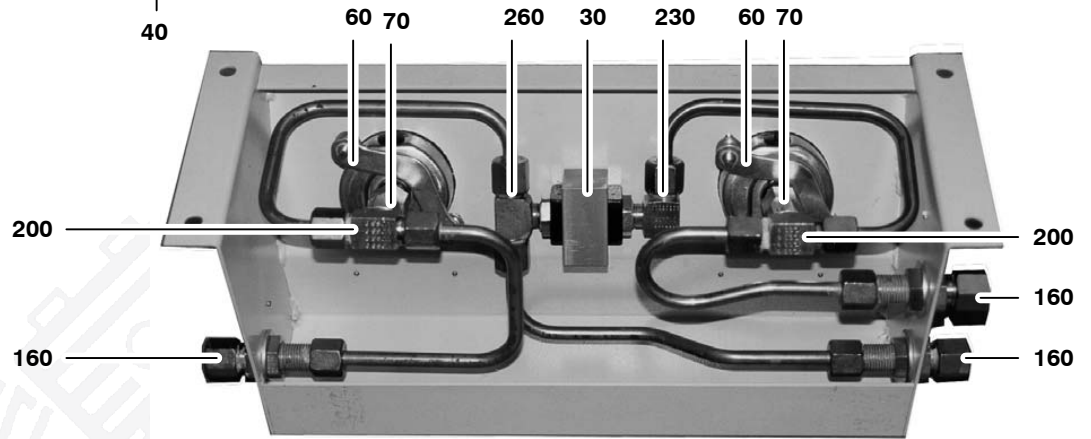
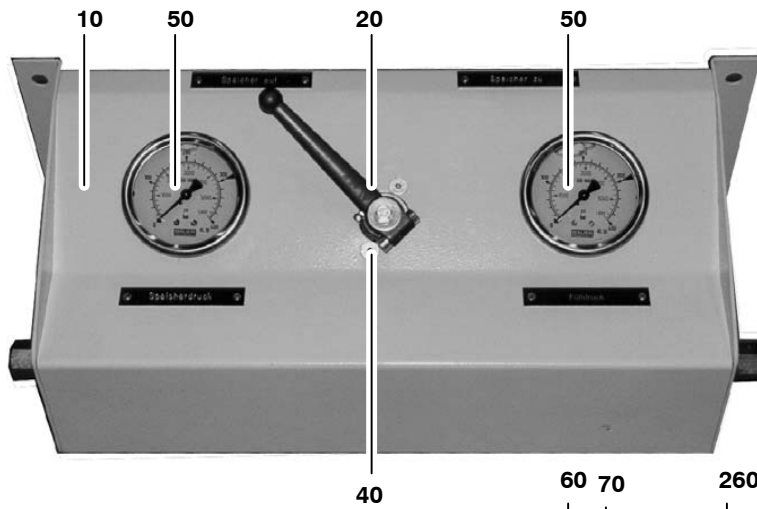
ATTENTION

Use only screws and studs in quality 8.8! This quality is equivalent to SAE J 429 d grade 5.



ATTENTION

N'utiliser que des vis et des goujons filetés de la qualité 8.8!


Wartungssätze
Maintenance kits
Kits d'entretien
Baugruppe 075839
Assembly 075839
Assemblage 075839

Umschaltleiste
Switch-over panel
Tableau de commutation
G56.1- 1

Klasse/ Class/ Classe			Pos.	Bestell-Nr. Part No. No. de cde.	Anz. Qty. Qté.	Benennung	Designation	Dénomination
a	b	c						
			10	75773	1	Armaturentafel	panel	tableau
			20	N26449	1	2/2-Wege-Kugelhahn	switch-over valve	vanne à boisseau sphérique
			30	12546	1	Befestigung	fastening	fixation
			40	N20849	2	Senkschraube	screw	vis
			50	N22330	2	Manometer	pressure gauge	manomètre
			60	N23880	2	Bügel	fastening	cintre
			70	N20133	2	G-Aufschraubstutzen	connector	raccord
			80	74309	1	Schild	information label	étiquette
			90	75862	1	Schild	information label	étiquette
			100	76044	1	Schild	information label	étiquette
			110	76045	1	Schild	information label	étiquette
			120	76046	1	Schild	information label	étiquette
			130	76047	1	Schild	information label	étiquette
			140	76048	1	Schild	information label	étiquette
			150	N3333	14	Blindniet	pop rivet	rivet aveugle
			160	N20183	3	G-Schottstutzen	connector	raccord
			170	N3608	6	Überwurfmutter	screw cap	écrou borgne
			180	N3609	6	Schneidring	cutting ring	bague coupante
			190	N1219	3	Scheibe	washer	rondelle
			200	N20206	2	Einst. T-Stutzen	tee	raccord T
			210	N3608	4	Überwurfmutter	screw cap	écrou borgne
			220	N3609	4	Schneidring	cutting ring	bague coupante
			230	N20172	1	W-Einschraubstutzen	screwed socket	raccord W
			240	N3608	1	Überwurfmutter	screw cap	écrou borgne
			250	N3609	1	Schneidring	cutting ring	bague coupante
			260	N20173	1	T-Einschraubstutzen	T-screwed socket	raccord T
			270	N3608	2	Überwurfmutter	screw cap	écrou borgne
			280	N3609	2	Schneidring	cutting ring	bague coupante
			290	N3619	mm	Rohr	stainless steel tube 8x1.5	tuyau en acier inox 8x1.5

*

Meterware

Piece goods; specify length on order Marchandise au mètre; indiquer la longueur à la commande

