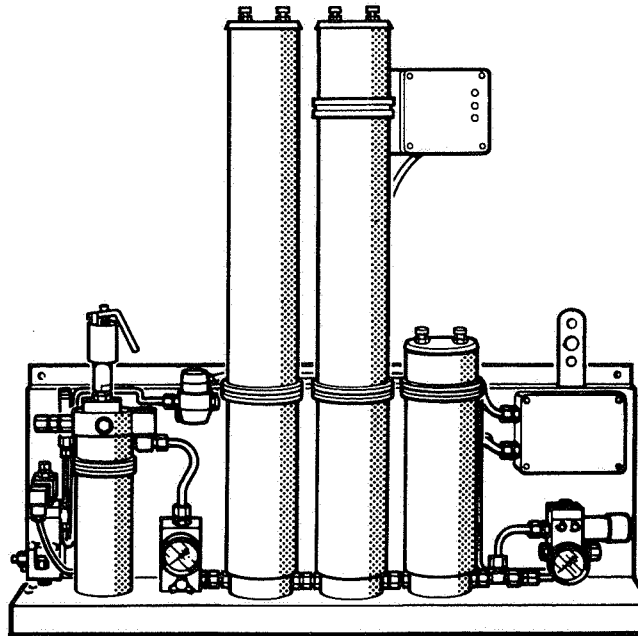


Code G23.0

Ersatzteilliste
Spare parts catalogue
Catalogue des pièces



Filtersystem
Filter system
Système de filtration

P80 II 420 bar (6000 psi)
P80 II J 350 bar (5000 psi)

Baugruppe

Assembly

Groupe d'assemblage

Seite/Page

Öl und Wasserabscheider
Feinnachreiniger
Druckhalte- u. Rückschlagventil
Kondensatablaßautomatik
Kondensatablaßventil
Elektrische Laufschtwerke

Oil and water separator
Final purifier
Pressure maintaining and non-return valve
Automatic condensate drain
Condensate drain valve
Electrical timers

Séparateur d'huile et d'eau
Epurateur
Clapet de maintien de pression et anti-retour
Purge automatique des condensats
Bloc de purge des condensats
Minuteriers électriques

G23.0-1
G23.0-2
G23.0-3
G23.0-4
G23.0-5
G23.0-6

Änderungsblatt: G23
Change record :
Table des changements:

Änder. Nr. Change No. No. de changem.	Datum Date	Änderung	Change	Changement
0	28.10.90	Grundaussage	Basic edition	Edition de base

Wichtige Hinweise für Teilebestellung:

Bestell-Nr., die mit der Ziffer 0 beginnen, bezeichnen Teile, die komplett geliefert werden.

Teile ohne Bestell-Nr. sind nur zur Information für die Montage aufgeführt. Diese Teile sind nicht als Ersatzteile erhältlich.

Bei Ersatzteilbestellungen erwarten Sie unsere richtige Lieferung; deshalb benötigen wir von Ihnen folgende Angaben:

1. Filtertyp
2. Fabrik-Nr.
3. Stückzahlen
4. Benennung und Bestell-Nr. des gewünschten Teils.

Bestell-Beispiel:

Für Filtersystem P80 II
3 Dichtungen Nr. N 4466



Ersatzteilsätze

Klassifizierung:

0 = Dichtungssatz	Bestell-Nr. N 6230
2 = Wartungssatz, 2 Jahre,	Bestell-Nr. N 6231
5 = Wartungssatz, 5 Jahre,	Bestell-Nr. N 6232

In den Spalten ist jeweils die im entsprechenden Satz enthaltene Teile-Stückzahl angegeben

ACHTUNG:

Nur Schrauben und Stiftschrauben der Qualität 8.8 verwenden!

Important notes for spare parts orders:

Part Nos. beginning with digit 0 indicate parts available as complete assemblies.

Parts without Part No. are indicated for assembly reference only. These parts are not available as single parts.

When placing an order for spare parts, please give the following items so as to ensure our correct delivery:

1. Filter system
2. Serial No.
3. Quantity req'd
4. Name and Part No.

Example for order:

For Filter system P80 II
3 gaskets part no. N 4466



Spare Parts Sets

Classification:

0 = Set of gaskets PartNo.	N 6230
2 = Maintenance kit, 2 years; PartNo.	N 6231
5 = Maintenance kit, 5 years; PartNo.	N 6232

The columns contain the number of parts that are included in the respective parts set

ATTENTION:

Use only screws and studs in quality 8.8. This quality is equivalent to SAE J 429 d grade 5.

Avis important pour la commande de pièces:

Les nos. de commande commençant par le chiffre 0 indiquent les pièces livrées au complet.

Les pièces sans no. de commande sont indiquées uniquement pour information de montage. Elles ne sont pas livrables individuellement.

Pour que notre livraison de pièces de rechange corresponde à votre commande, veuillez bien nous fournir les données suivantes:

1. Système du filtration
2. No. de fabrication du système
3. Quantité désirée
4. Désignation et no. de cde. de la pièce désirée.

Exemple de commande:

Pour système de filtrage P80 II
3 joints No. de cde. N 4466



Kits de pièces détachées

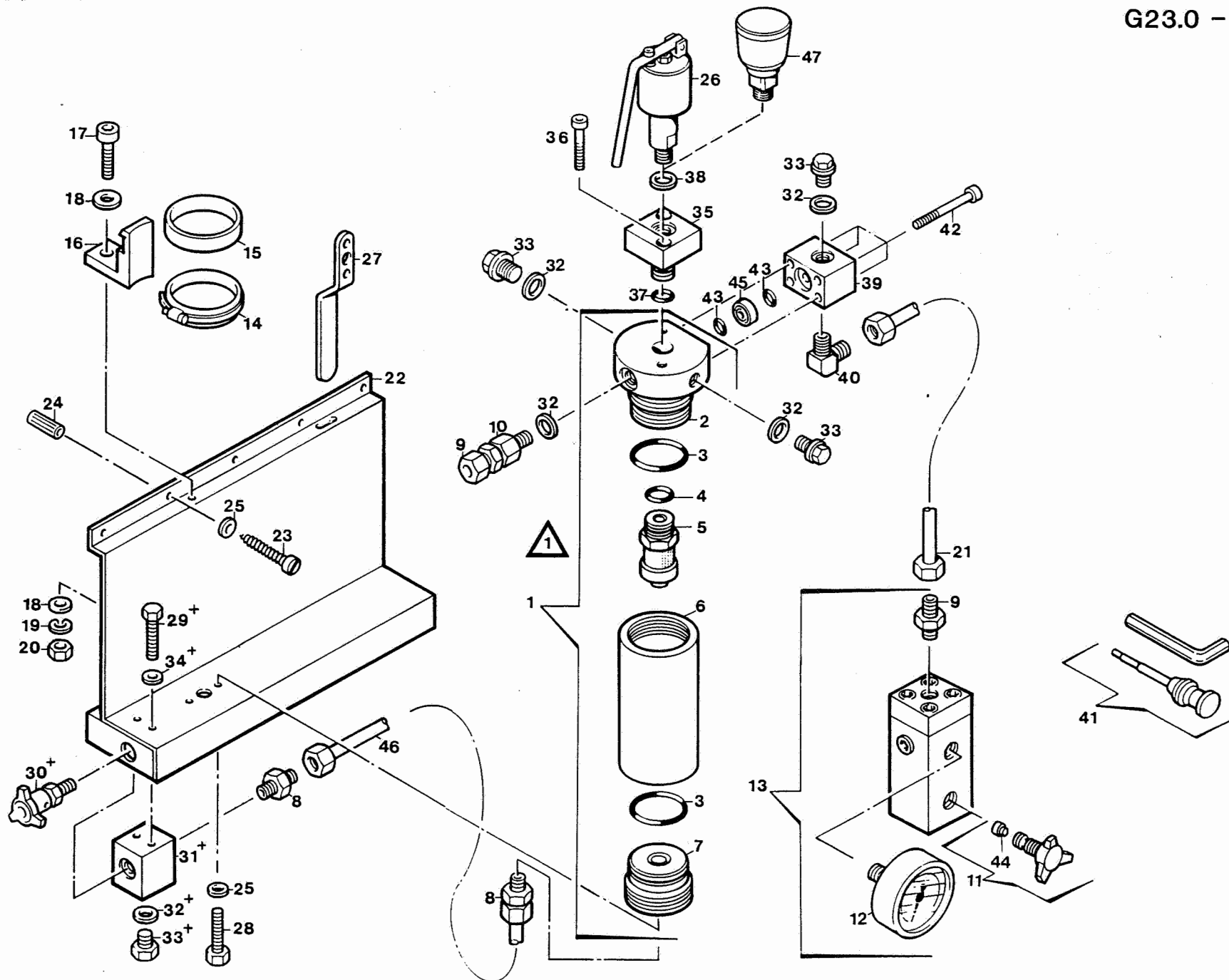
Classification:

0 = Kit de joints d'étanchéité, No. de cde. N 6230
2 = Kit d'entretien pour 2 ans, No. de cde. N 6231
5 = Kit d'entretien pour 5 ans, No. de cde. N 6232

Le nombre des pièces contenues dans les kits est indiquée dans les colonnes.

ATTENTION:

N'utiliser que des vis et des goujons filetés de la qualité 8.8

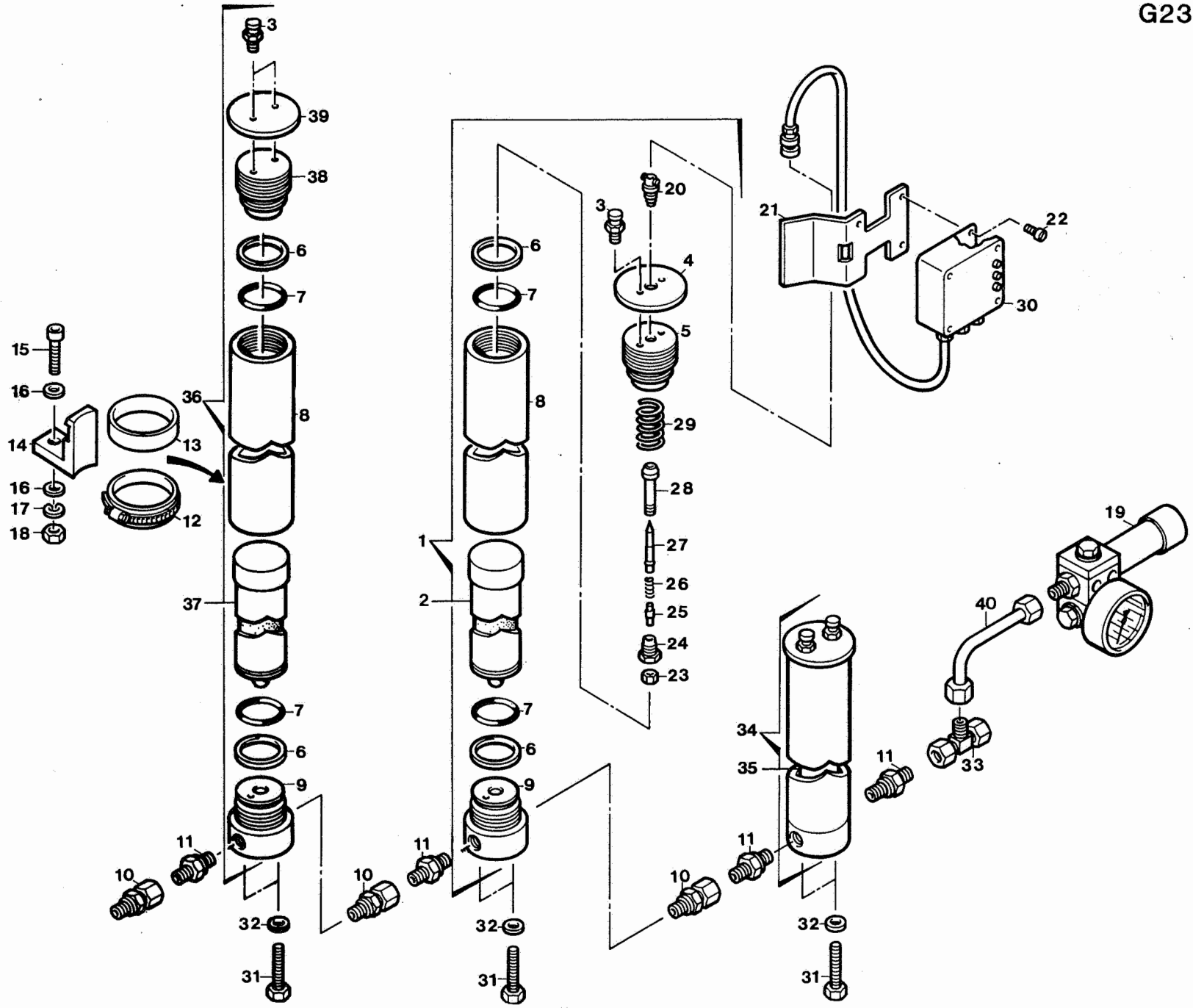




Ersatzteilsätze
Spare parts sets
Kits de pièces dét.

Bildtafel G23.0-1 Öl- und Wasserabscheider
Figure G23.0-1 Oil and water separator
Planche G23.0-1 Séparateur d'huile et d'eau

Klasse Class Classe			Pos.	Bestell-Nr. Part No. No. de cde.	Benennung	Designation	Dénomination	Gewicht Weight Poids (kg)	Abmessungen Dimensions Dimensions
0	2	5							
1	1	2	36	N 61	Innensechskantschraube	Allen screw	0.015	M 8 x 25 DIN 912	
			37	N 4882	O-Ring	O-ring	0.001	Ø 16 x 2	
1	1	2	38	N 4499	Dichtring	Gasket	0.002	U 16,7 x 24 x 1,5	
			39	90059-430	Zwischenstück	Intermediate piece		3/8"	
			40	N 17354	Winkelrohrverschraubung	Male elbow	0.134	WE 10 PSR-ED	
	1	1	41	067458-645	Werkzeugsatz f. Knebelschraube	Tool set for tommy screw			
2	2	4	42	N 724	Innensechskantschraube	Allen screw	0.011	M 6 x 40 DIN 912	
			43	N 4178	O-Ring	O-ring	0.001	Ø 17 x 2,6	
1	1	2	44	64498-635	Dichtung	Gasket			
			45	63998-430	Verbindungsrippel	Connecting part			
			46	N 3616**	Verbindungsleitung	Connecting tube		Ø 6 x 1 DIN 2464	
			47	011523-340	Sicherheitsventil	Safety valve		P 80 II J 330 bar	
					* Nur zusammen erhältlich	Only available together	Ne sont livrés qu'ensemble		
					** Meterware; bei Bestellung Länge angeben	Piece goods; specify length on order	Marchandise au mètre; indiquer la longueur à la commande		
					+ Entfällt bei Kondensatablaß-automatik	Not used with automatic condens. drain	Pièces ne pas montés avec purge automatique		

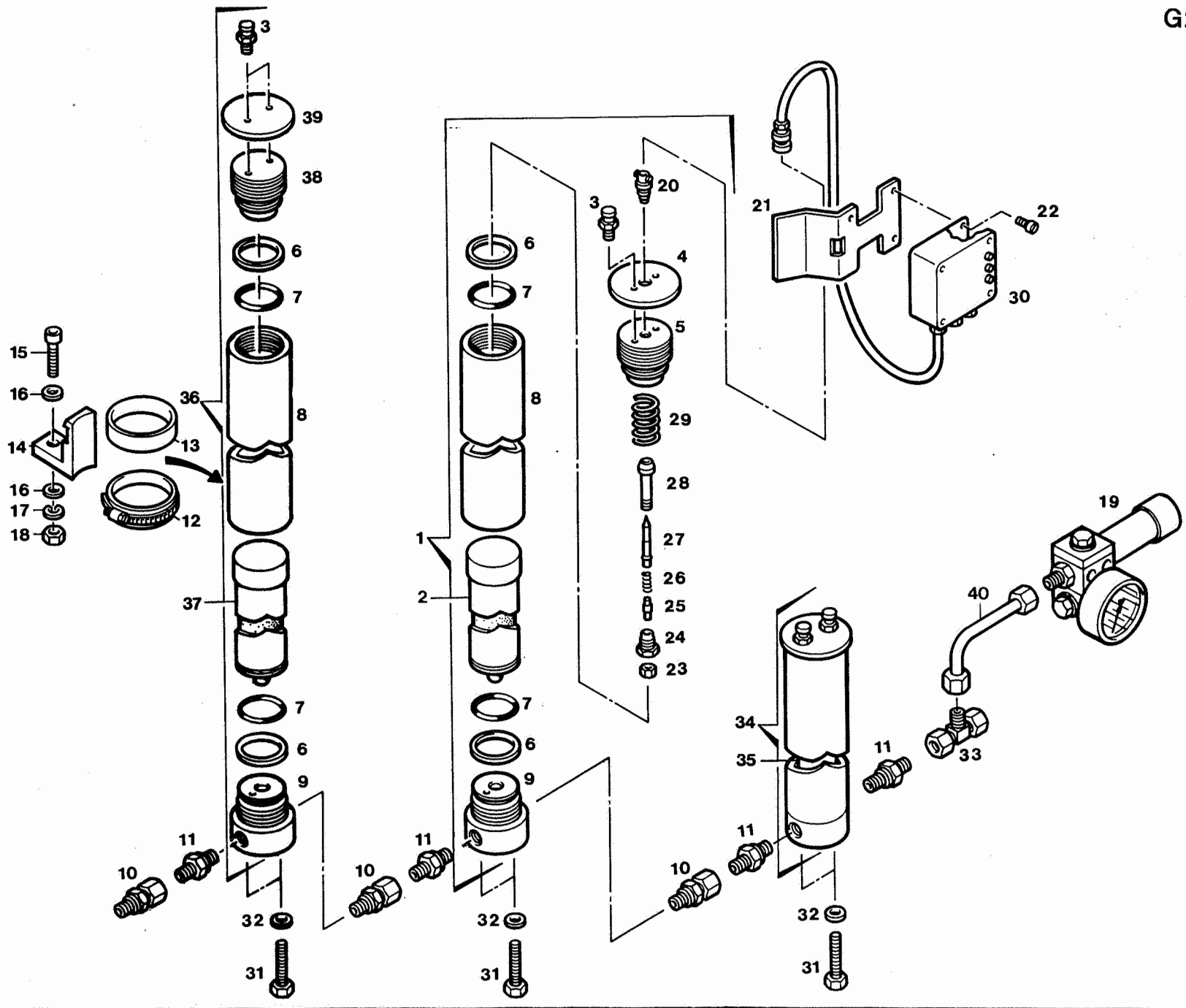




Ersatzteilsätze
Spare parts sets
Kits de pièces dét.

Bildtafel G23,0-2 Feinnachreiniger
Figure G23,0-2 Final purifier
Planche G23,0-2 Epurateur

Klasse Class Classe			Pos.	Bestell-Nr. Part No. No. de cde.	Benennung	Designation	Dénomination	Gewicht Weight Poids (kg)	Abmessungen Dimensions Dimensions
0	2	5							
4	4	8	1	065486-410	HD-Filter kpl. ohne Patrone	HP-purifier assy., without cartr.	Epurateur-HP cpl., s. cartouche		P80 II
			2	068724-410	HD-Filter kpl. ohne Patrone	HP-purifier assy., without cartr.	Epurateur-HP cpl., s. cartouche		P80 II J
			3	060036-410	Filterpatrone MS-AC-MS	Filter cartridge MS-AC-MS	Cartouche filtrante MS-AC-MS		
			4	12293-410	Befestigungsschraube	Fastening screw	Vis de fixation		
			5	62849-410	Schutzdeckel	Cover	Couvercle		
			6	065491-410*	Verschraubung, oben	Plug, top	Chapeau de filtre		
			7	N 4736	Stützring	Back up ring	Bague de retenue		Ø 63.69
			8	N 4735	O-Ring	O-ring	Joint torique		Ø 62.87 x 5.33
			9	65314-410*	Filtergehäuse	Filter housing	Corps de filtre		
			10	61078-410*	Verschraubung	Plug	Fond de filtre		
			11	N 15501	Gerade Rohrverschraubung	Male connector	Raccord droit mâle	0.082	EVGE 10-PSR-ed
			12	N 4024	Gerade Rohrverschraubung	Male connector	Raccord droit mâle	0.088	GE 10-PSR-ed
			13	N 17054	Schneckenengewindeschelle	Clamp	Collier pour tuyaux		
			14	N 15500	Gummiprofil	Rubber	Profilé en caoutchouc		
			15	61646-410	Befestigungswinkel	Bracket	Fixation		
			16	N 2505	Innensechskantschraube	Allen screw	Vis à six pans creux	0.014	M 8 x 30 DIN 6912
			17	N 58	Scheibe	Washer	Rondelle	0.009	Ø 8,4 DIN 7349
			18	N 108	Federring	Lock washer	Rondelle élastique	0.002	A 8 DIN 127
			19	N 57	Sechskantmutter	Hex. nut	Ecrou hexagonal	0.005	M 8 DIN 934
			20	056705-341	Druckhalte- und Rückschlag-ventil kpl.	Pressure maintaining and non-return valve assy.	Clapet de maintien de pression et anti-retour		420 bar
			21	59850-410	HF-Einbaubuchse	RF-socket	Connecteur H.F.		
			22	65759-410	Halterung	Bracket	Fixation		
			23	N 2813	Schraube	Screw	Vis	0.002	M 4 x 12 DIN 84
			24	59855-410	Mutter	Nut	Ecrou		
			25	59852-410	Spannschraube	Drawback screw	Vis de tension	0.057	
			26	59854-410	Stift	Stud	Goujon fileté	0.001	
			27	60062-640	Druckfeder	Spring	Ressort de pression		
			28	59853-410	Stift	Stud	Goujon fileté	0.001	
			29	59851-410	Stopfen	Plug	Bouchon fileté	0.005	
			30	2181-640	Feder	Spring	Ressort		
			31	N 15094**	SECURUS Meldegerät	SECURUS Indicator unit	Dispositif SECURUS		190-250 V
			32	N 15095**	SECURUS Meldegerät	SECURUS Indicator unit	Dispositif SECURUS		110-127 V
			33	N 570	Sechskantschraube	Hex. bolt	Vis hexagonale	0.021	M 10 x 16 DIN 933
			34	N 16	Scheibe	Washer	Rondelle	0.004	Ø 10,6 DIN 125
			35	N 4599	Einstellb. Rohrverschraubung	Adjustable male run Tee	Raccord coudé en T orient.	0.216	EVL 10 PRS
				065481-410	HD-Filter kpl., o. Patrone	HP-purifier assy., without cart.	Epurateur-HP cpl., s. cartouche		P80 II
				068719-410	HD-Filter kpl., o. Patrone	HP-purifier assy., without cart.	Epurateur-HP cpl., s. cartouche		P80 II J
				063282-410	Filterpatrone HP	Filter cartridge HP	Cartouche filtrante HP		
				*	Nur zusammen lieferbar	Only available together	Ne sont livrés qu'ensemble		
				**	Bei Bestellung Spannung und Frequenz angeben.	Please specify voltage and frequency on order.	Veillez indiquer voltage et fréquence à la commande		
				***	Meterware; bei Bestellung Länge angeben	Piece goods; specify length on order	Marchandise au mètre; indiquer la longueur à la commande		

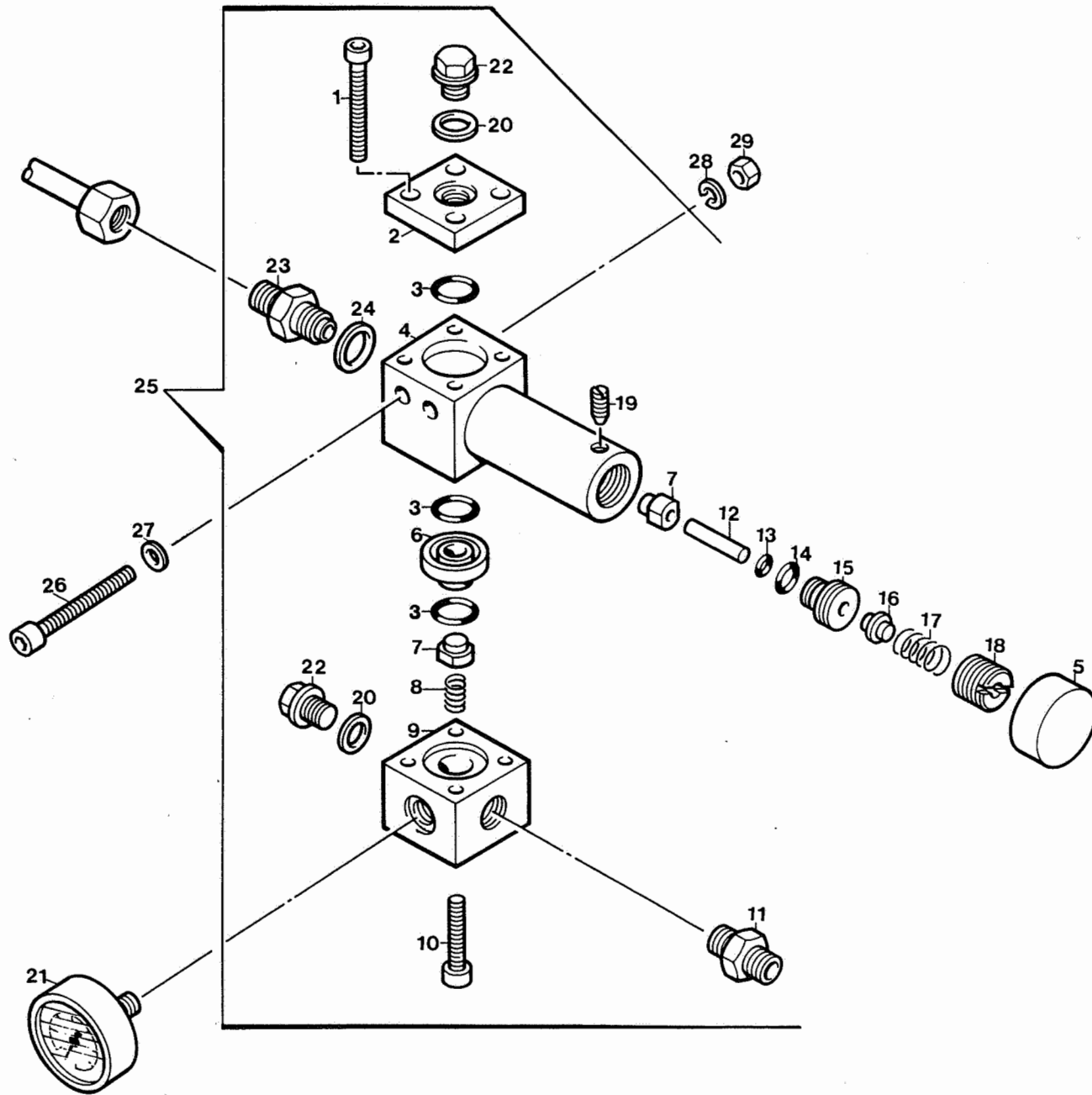




Ersatzteilsätze
Spare parts sets
Kits de pièces dét.

Bildtafel G23.0-2 Feinnachreiniger
Figure G23.0-2 Final purifier
Planche G23.0-2 Epurateur

Klasse Class Classe			Pos.	Bestell-Nr. Part No. No. de cde.	Benennung	Designation	Dénomination	Gewicht Weight Poids (kg)	Abmessungen Dimensions Dimensions
0	2	5							
			36	065485-410	HD-Filter kpl., o. Patrone	HP-purifier assy., without cart.	Epurateur-HP cpl., s. cartouche		P80 II
			37	068723-410	HD-Filter kpl., o. Patrone	HP-purifier assy., without cart.	Epurateur-HP cpl., s. cartouche		P80 II J
			38	058825-410	Filterpatrone MS	Filter cartridge MS	Cartouche filtrante MS		
			39	065489-410	Verschraubung	Plug	Chapeau de filtre		
			40	61237-410	Schutzdeckel	Cover	Couvercle		
				N 4699***	Verbindungsleitung	Connecting tube	Conduite de connexion		Ø 10x1,5x DIN 2464
* Nur zusammen lieferbar					Only available together		Ne sont livrés qu'ensemble		
** Bei Bestellung Spannung und Frequenz angeben.					Please specify voltage and frequency on order.		Veuillez indiquer voltage et fréquence à la commande		
*** Meterware; bei Bestellung Länge angeben					Piece goods; specify length on order		Marchandise au mètre; indiquer la longueur à la commande		

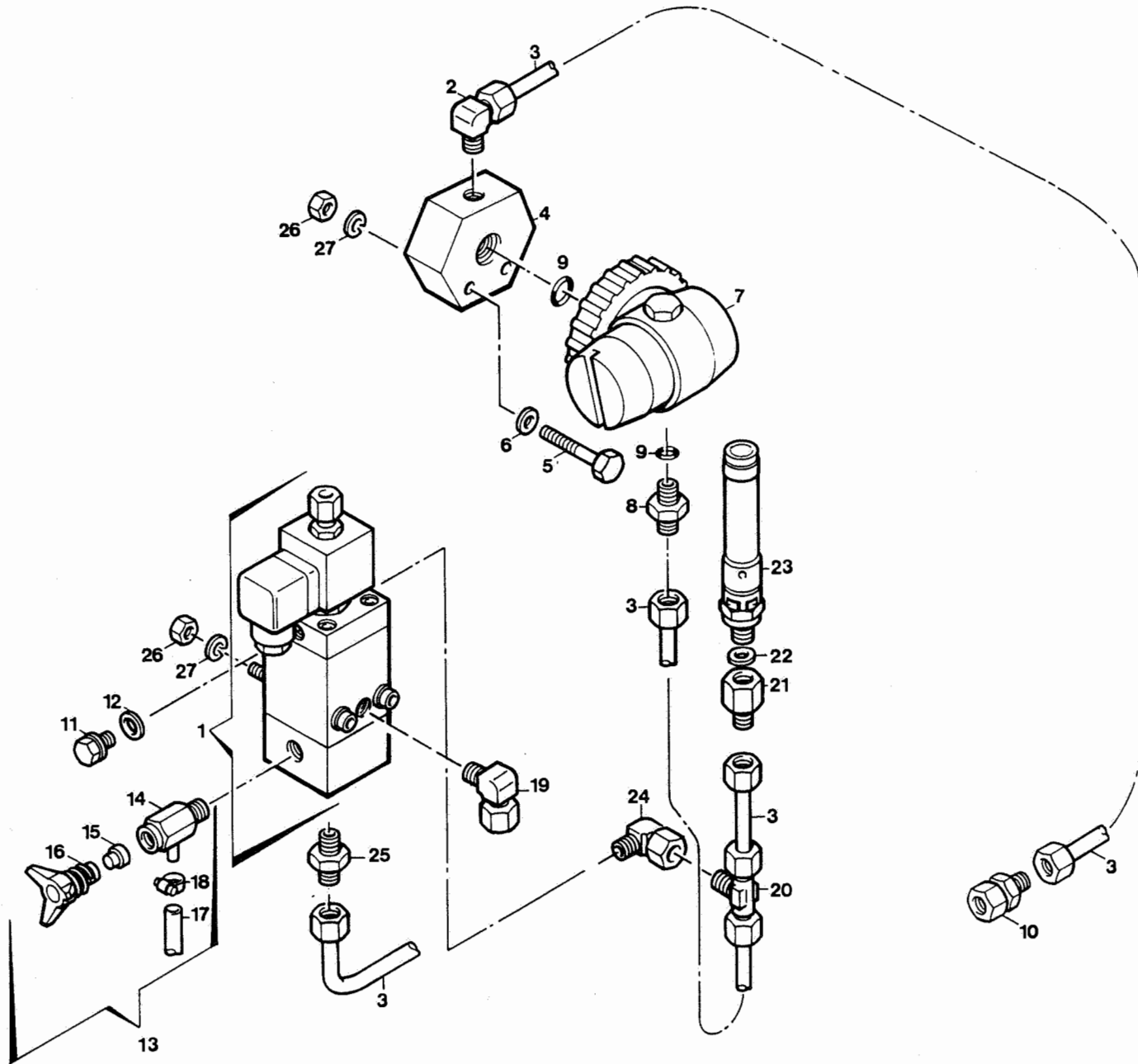




Ersatzteilsätze
Spare parts sets
Kits de pièces dét.

Bildtafel G23,0-3 Druckhalte- und Rückschlagventil
Figure G23,0-3 Pressure maintaining and non-return valve
Planche G23,0-3 Clapet de maintien de pression et anti-retour

Klasse Class Classe			Pos.	Bestell-Nr. Part No. No. de cde.	Benennung	Designation	Dénomination	Gewicht Weight Poids (kg)	Abmessungen Dimensions Dimensions					
0	2	5												
3	3	6	1	N 210	Innensechskantschraube	Allen screw	Vis à six pans creux	0.007	M 6 x 20 DIN 912					
			2	56736-341	Blindflansch	Cover plate	Couvercle	0.100						
			3	N 4178	O-Ring	O-ring	Joint torique	0.001	Ø 17,12 x 2,62					
			4	56671-341	Ventilkörper	Valve body	Corps de clapet	0.425						
			5	N 16773	Staubkappe	Dust cap	Chapeau		Ø 38					
			1	2	6	63843-341	Rückschlagventilsitz	Non-return valve seat	Siège de clapet anti-retour	0.050				
			2	4	7	056674-341	Ventilkolben	Valve piston	Piston de clapet	0.004				
			1	2	8	3089-640	Druckfeder	Spring	Ressort de pression	0.001				
					9	56672-341	Ventilkörper	Valve body	Corps de clapet	0.200				
					10	N 3883	Innensechskantschraube	Allen screw	Vis à six pans creux	0.012	M 6 x 45 DIN 912			
					11	N 4024	Gerade Rohrverschraubung	Male connector	Raccord droit mâle	0.088	GE 10-PSR-ed			
			1	1	2	12	56739-341	Bolzen	Pin	Boulon	0.006			
						13	N 16591	O-Ring	O-ring	Joint torique	0.001	Ø 5 x 1,5		
						14	N 16631	O-Ring	O-ring	Joint torique	0.001	Ø 12 x 1,5		
						15	56677-341	Verschraubung	Plug	Bouchon fileté	0.003			
						16	56675-341	Federaufnahme	Spring guide	Siège de ressort	0.010			
						1	2	17	2623-640	Druckfeder	Spring	Ressort de pression	0.015	
						18	57517-341	Einstellschraube	Setting screw	Vis de réglage	0.035			
			2	2	2	19	N 4465	Gewindestift	Stud	Vis sans tête	0.001	M 4 x 10 DIN 553		
						20	N 4602	USIT-Ring	USIT-ring	Joint USIT	0.001	U 14x18,7x1,5		
						21	N 17062	Manometer	Pressure gauge	Manomètre		420 bar		
						22	N 52	Verschlußschraube	Plug	Bouchon fileté	0.020	R 1/4" DIN 910		
						23	56673-341	Druckhalteventilsitz	Pressure maintaining valve seat	Siège de clapet de maintien de pression	0.070			
1	1	1	24	N 4499	USIT-Ring	USIT-ring	Joint USIT	0.001	U 16,7x24x1,5					
			25	056705-341	Druckhalte- und Rückschlagventil kpl.	Pressure maintaining and non-return valve assy.	Clapet de maintien de pression et anti-retour cpl.	1.100	Ø 10, max. 400 bar					
			26	N 1235	Innensechskantschraube	Allen screw	Vis à six pans creux	0.031	M 8 x 65 DIN 912					
			27	N 58	Scheibe	Washer	Rondelle	0.002	Ø 8,4 DIN 125					
			28	N 108	Federring	Spring ring	Rondelle élastique	0.002	A 8 DIN 127					
			29	N 57	Sechskantmutter	Hex. nut	Ecrou hex.	0.005	M 8 DIN 934					

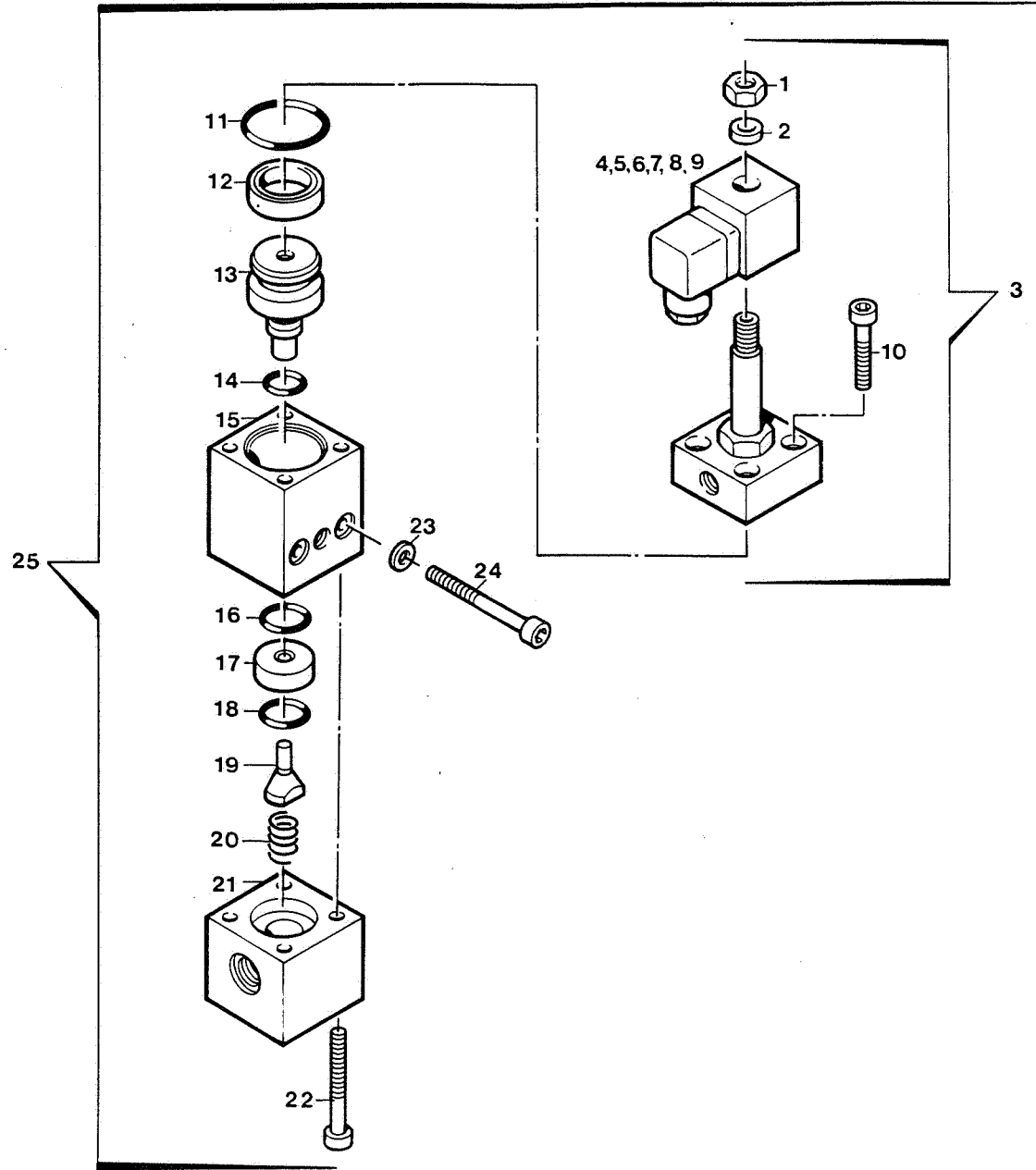




Ersatzteilsätze
Spare parts sets
Kits de pièces dét.

Bildtafel G23,0-4 Kondensat-Ablaufautomatik *
Figure G23,0-4 Automatic condensate drain *
Planche G23,0-4 Purge automatique des condensats *

Klasse Class Classe			Pos.	Bestell-Nr. Part No. No. de cde.	Benennung	Designation	Dénomination	Gewicht Weight Poids (kg)	Abmessungen Dimensions Dimensions
0	2	5							
			1	060412-342	Kondensatablaufventil kpl.	Condensate drain valve assy.	Bloc de purge des cond. cpl.	1.230	
			2	N 1048	Winkelrohrverschraubung	Male elbow	Raccord coudé mâle	0.072	WE 6-PSR
			3	N 3616**	Verbindungsleitung	Connecting tube	Conduite de connexion		Ø 6 x 1 DIN 2462
			4	56931-635	Aufnahme für Druckminderer	Adapter for pressure reducer	Support pour détendeur		R 5/8"
			5	N 1553	Sechskantschraube	Hex. bolt	Vis hexagonale	0.004	M 6 x 12 DIN 933
			6	N 102	Scheibe	Washer	Rondelle	0.001	Ø 6,4 DIN 125
			7	N 4753	Druckminderer	Pressure reducer	Détendeur		10 bar, 5/8"
			8	58597-635	Gerade Rohrverschraubung	Male connector	Raccord droit mâle		
2	2	4	9	N 3355	O-Ring	O-ring	Joint torique	0.001	Ø 7,65 x 1,78
			10	N 4252	Reduzieranschluß	Thread reducer	Raccord réducteur	0.070	KOR 10/6-PS
			11	N 15688	Verschlussschraube	Plug	Bouchon fileté		
1	2	2	12	N 4051	Dichtung	Gasket	Joint	0.001	A 10 x 15 DIN 7603
			13	011430-635	Kondensatablaufhahn	Drain valve assy	Robinet de purge de condensat	0.075	
			14	068410-635	Ablaufhahnkörper	Drain valve body	Corps de robinet de purge	0.055	
2	2	4	15	13283-090	Dichtung	Gasket	Joint	0.001	
			16	055888-635	Knebelschraube m. Sich.-Feder	Tommy screw with spring	Robinet avec ressort	0.020	
			17	N 1055	Plastikschlauch	Plastic hose	Tuyau en plastique		LW 5 x 1
			18	N 1054	Schlauchklemme	Hose clamp	Collier pour tuyaux		Ø 7 - Ø 9
			19	N 1665	Winkelrohrverschraubung	Male elbow	Raccord coudé mâle	0.083	WE 10-PLR
			20	N 4157	Einstellb. T-Verschraubung	Adjustable male branch Tee	Raccord en T orientable	0.068	EVT 6-PLR
			21	N 3569	Gerade Rohrverschraubung	Male connector	Raccord droit mâle	0.105	MAV 6-PLR 1/4"
1	1	2	22	N 4602	USIT-Ring	USIT ring	Joint USIT	0.001	U 14x18,7x1,5
			23	N 17938	Sicherheitsventil	Safety valve	Soupape de sûreté		14 bar
			24	N 1057	Winkelrohrverschraubung	Male elbow	Raccord coudé mâle	0.040	WE 6-PLR
			25	N 3816	Gerade Rohrverschraubung	Male connector	Raccord droit mâle	0.050	GE 6-PSR-ed
			26	N 287	Sechskantmutter	Hex. nut	Ecrou hexagonal	0.003	M 6 DIN 934
			27	N 100	Federring	Lock washer	Rondelle élastique	0.004	
				*	Zusatzausstattung	Optional extra	Accessoire optionnel		
				**	Meterware; bei Bestellung Länge angeben	Piece goods; specify length on order	Marchandise au mètre; indiquer la longueur à la commande		





Ersatzteilsätze
Spare parts sets
Kits de pièces dét.

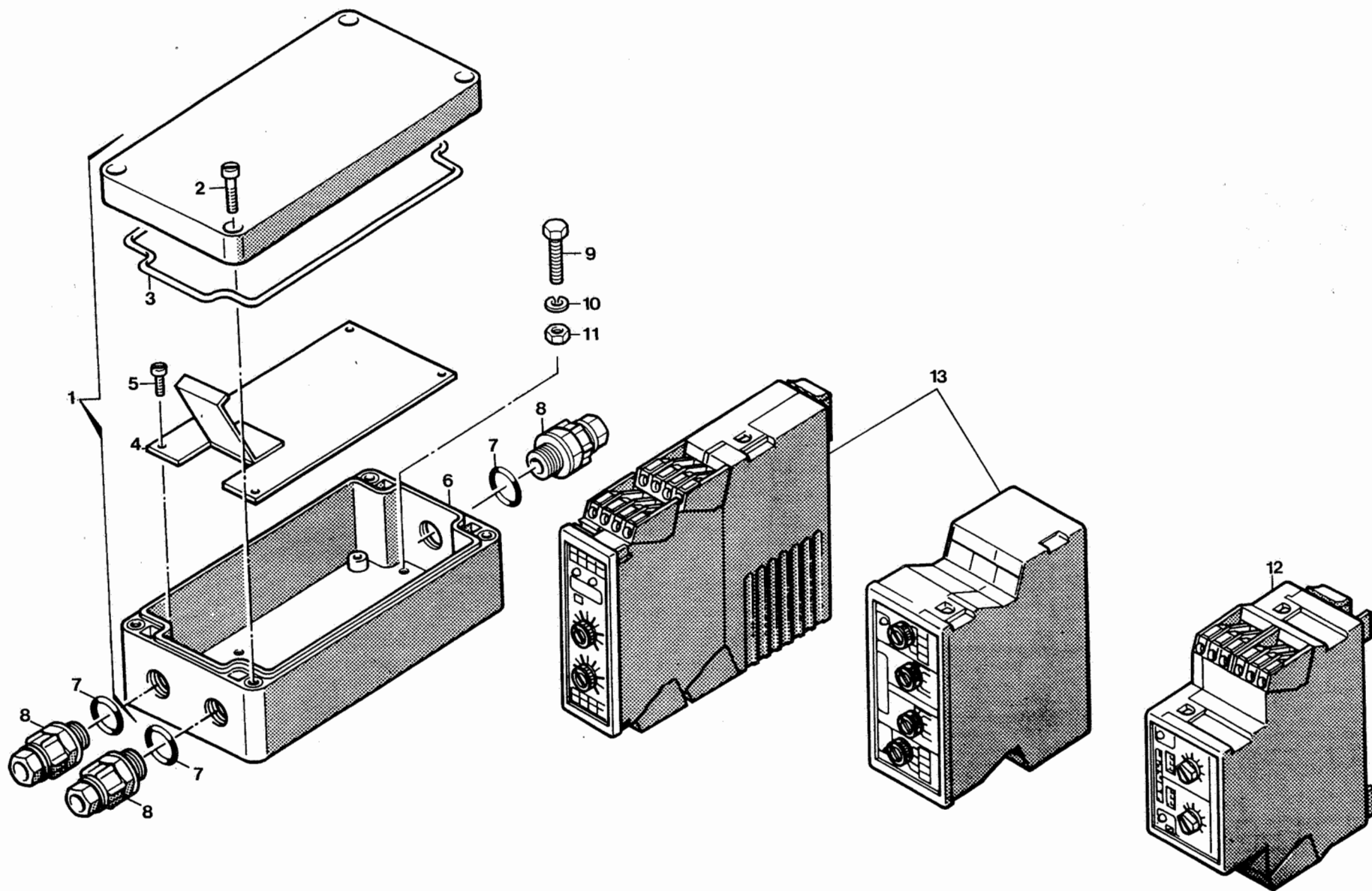
Bildtafel G23,0-5 Kondensatablaßventil
Figure G23,0-5 Condensate drain valve
Planche G23,0-5 Bloc de purge des condensats

Klasse Class Classe			Pos.	Bestell-Nr. Part No. No. de cde.	Benennung	Designation	Dénomination	Gewicht Weight Poids (kg)	Abmessungen Dimensions Dimensions
0	2	5							
			1		Sechskantmutter	Hex. nut	Ecrou hex.		
			2		Scheibe	Washer	Rondelle		
		1	3	058053-342	3/2 Wege-Magnetventil (o. Spule)	3/2-way solenoid valve (w/o coil)	Electrovanne 3/2 voies s. bob.	0.190	
	1	1	4	N 4180*	Hochtemperaturspule	High temperature coil	Bobine haute température	0.385	220 V, 50-60 Hz
	1	1	5	N 4181*	Hochtemperaturspule	High temperature coil	Bobine haute température	0.385	240 V, 50-60 Hz
	1	1	6	N 4183*	Hochtemperaturspule	High temperature coil	Bobine haute température	0.385	230 V, 50-60 Hz
	1	1	7	N 4182*	Hochtemperaturspule	High temperature coil	Bobine haute température	0.385	115 V, 50-60 Hz
	1	1	8	N 4185*	Hochtemperaturspule	High temperature coil	Bobine haute température	0.385	12 V=
	1	1	9	N 4186*	Hochtemperaturspule	High temperature coil	Bobine haute température	0.385	24 V=
	1	1	10	N 210	Innensechskantschraube	Allen screw	Vis à six pans creux	0.007	M 6 x 20 DIN 912
1	1	2	11	N 2720	O-Ring	O-ring	Joint torique	0.005	Ø 37 x 2
1	1	2	12	N 4177	Nutring	Sealing ring, chevron type	Bague	0.002	Ø 25x35x8x5
			13	60417-342	Ventilkolben	Valve piston	Piston	0.155	
1	1	2	14	N 3489	O-Ring	O-ring	Joint torique	0.001	Ø 10,77 x 2,62
			15	60414-342	Ventilkörper	Valve body	Corps du bloc	0.305	
1	1	2	16	N 2507	O-Ring	O-ring	Joint torique	0.001	Ø 18,77 x 1,78
			17	60419-342	Ventilsitz	Valve seat	Siège	0.009	
1	1	2	18	N 4178	O-Ring	O-ring	Joint torique	0.001	Ø 17,12 x 2,62
			19	60418-342	Dichtkegel	Sealing cone	Cône d'étanchéité	0.008	
	1	2	20	60600-640	Druckfeder	Pressure spring	Ressort	0.005	
			21	60415-342	Zwischenteil	Spacer	Pièce intermédiaire	0.260	
			22	N 3883	Innensechskantschraube	Allen screw	Vis à six pans creux	0.012	M 6 x 45 DIN 912
			23	N 102	Scheibe	Washer	Rondelle	0.001	Ø 6,4 DIN 125
			24	N 781	Innensechskantschraube	Allen screw	Vis à six pans creux	0.015	M 6 x 60 DIN 912
			25	060412-342	Kondensatablaßventil kpl.	Condensate drain valve assy.	Bloc de purge cpl.	1.375	

* Wahlweise - bei Bestellung
Spannung und Frequenz angeben.

Optional - please specify
voltage and frequency on order.

Optionnel - veuillez indiquer
voltage et fréquence à la cde.





Ersatzteilsätze
Spare parts sets
Kits de pièces dét.

Bildtafel G23.0-6 Elektronische Laufschtaltwerke
Figure G23.0-6 Electrical timers
Planche G23.0-6 Minuterics électriques

Klasse Class Classe			Pos.	Bestell-Nr. Part No. No. de cde.	Benennung	Designation	Dénomination	Gewicht Weight Poids (kg)	Abmessungen Dimensions Dimensions
0	2	5							
3	3	6	1	068518-992	Gehäuse kpl.	Housing assy.	Boîtier cpl.		
			2		Zylinderschraube	Cylindric head screw	Vis cylindrique		
			3		Dichtgummi	Gasket	Joint		
			4	68517-655	Montageplatte	Mounting plate	Plaque de montage		
			5		Zylinderschraube	Cylindric screw	Vis cylindrique		
			6	N 18280	Gehäuse	Housing	Boîtier		
			7		Dichtgummi	Gasket	Joint		
			8	N 3101	Kunststoffverschraubung	Screw type gland	Raccord plastique		PG 11
			9		Sechskantschraube	Hex. bolt	Vis hexagonale		M 4 x 12
			10		Federring	Lock Washer	Rondelle élastique		
			11		Sechskantmutter	Hex. nut	Ecrou hex.		M 4
			12	N 18484	Pause und Impuls einstellbar: 0-10 Std. Laufschtaltwerk	Pulse and Pause adjustable: 0-10 hours Electrical timer	Marche et arrêt ajustables: 0-10 heures Minuterie électrique		24-240 V, 45-65 Hz
			13	N 16202 N 18410 N 18411 N 18781 N 18412 N 18367	Pause und Impuls einstellbar: wahlweise 30 min./30 s Laufschtaltwerk, elektronisch Laufschtaltwerk, elektronisch Laufschtaltwerk, elektronisch Laufschtaltwerk, elektronisch Laufschtaltwerk, elektronisch Laufschtaltwerk, elektronisch	Pulse and Pause adjustable: optional 30 min./30 s Electrical timer Electrical timer Electrical timer Electrical timer Electrical timer Electrical timer	Marche et arrêt ajustable: au choix 30 min./30 s Minuterie électrique Minuterie électrique timer Minuterie électrique Minuterie électrique Minuterie électrique Minuterie électrique		220 V, 50-60 Hz 115 V, 50-60 Hz 240 V, 50-60 Hz 12 V= 24 V= 24 V, 50-60 Hz

