

Code G27.0

Ersatzteilliste

Spare parts catalogue

Catalogue des pièces

Filtersystem

Filter system

Système de filtration

P60

KB 069408-410

Filtersystem

Filtersystem

Système de filtration

G27.0-1

Öl- und Wasserabscheider

Oil and water separator

Séparateur d'huile
et d'eau

G27.0-2

Feinnachreiniger

Final purifier

Epurateur

G27.0-3

Druckhalte-/Rückschlagventil

Pressure maintaining/non-return valve

Clapet de maintien de pression/anti-retour

G27.0-4

Änderungsblatt: G27
Change record :
Table des changements:

Änder. Nr. Change No. No. de changem.	Datum Date	Änderung	Change	Changement
0	26.04.90	Grundaussgabe	Basic edition	Edition de base

Wichtige Hinweise für Teilebestellung:

Bestell-Nr., die mit der Ziffer 0 beginnen, bezeichnen Teile, die komplett geliefert werden.

Teile ohne Bestell-Nr. sind nur zur Information für die Montage aufgeführt. Diese Teile sind nicht als Ersatzteile erhältlich.

Bei Ersatzteilbestellungen erwarten Sie unsere richtige Lieferung; deshalb benötigen wir von Ihnen folgende Angaben:

1. Kompressorotyp
2. Fabrik-Nr.
3. Stückzahlen
4. Benennung und Bestell-Nr. des gewünschten Teils.

Bestell-Beispiel:

Für Filtersystem P60
3 Dichtungen N 4466



Ersatzteilsätze

Klassifizierung:

- 0 = Dichtungssatz Best.-Nr.
- 2 = Wartungssatz, 2 Jahre Best.-Nr.
- 5 = Wartungssatz, 5 Jahre Best.-Nr.

In den Spalten ist jeweils die im entsprechenden Satz enthaltene Teile-Stückzahl angegeben

ACHTUNG:

Nur Schrauben und Stiftschrauben der Qualität 8.8 verwenden!

Important notes for spare parts orders:

Part Nos. beginning with digit 0 indicate parts available as complete assemblies.

Parts without Part No. are indicated for assembly reference only. These parts are not available as single parts.

When placing an order for spare parts, please give the following items so as to ensure our correct delivery:

1. Compressor model
2. Serial No.
3. Quantity req'd
4. Name and Part No.

Example for order:

For Filter system P60
3 gaskets part no. N 4466



Spare Parts Sets

Classification:

- 0 = Set of gaskets Part no.
- 2 = Maintenance kit, 2 years Partn o.
- 5 = Maintenance kit, 5 years Part no.

The columns contain the number of parts that are included in the respective parts set

ATTENTION:

Use only screws and studs in quality 8.8. This quality is equivalent to SAE J 429 d grade 5.

Avis important pour la commande de pièces de rechange:

Les nos. de commande commençant par le chiffre 0 indiquent des pièces livrées au complet.

Les pièces sans no. de commande sont indiquées uniquement pour information de montage. Elles ne sont pas livrables individuellement.

Pour que notre livraison de pièces de rechange corresponde votre commande, veuillez bien nous fournir les données suivantes:

1. Type du compresseur
2. No. de fabrication du compresseur
3. Quantité désirée
4. Désignation et no. de cde de la pièce désirée.

Exemple de commande:

Pour Système de filtration P60
3 joints No. de cde. N 4466



Kits de pièces détachées

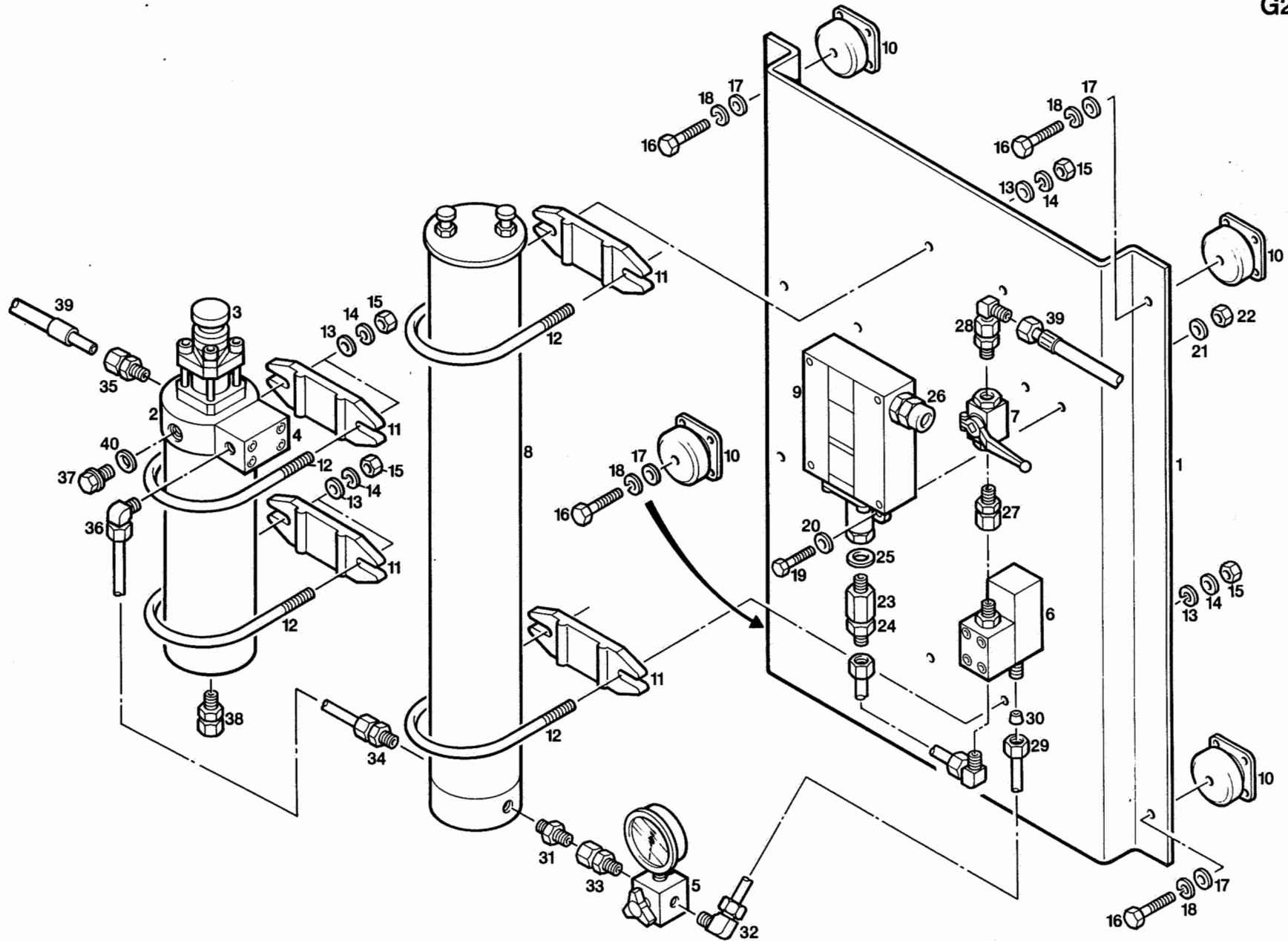
Classification:

- 0 = Kit de joints d'étanchéité No. de cde.
- 2 = Kit d'entretien pour 2 ans No. de cde.
- 5 = Kit d'entretien pour 5 ans No. de cde.

La composition des kits est indiquée dans les colonnes de gauche.

ATTENTION:

N'utiliser que des vis et des goujons filetés de la qualité 8.8



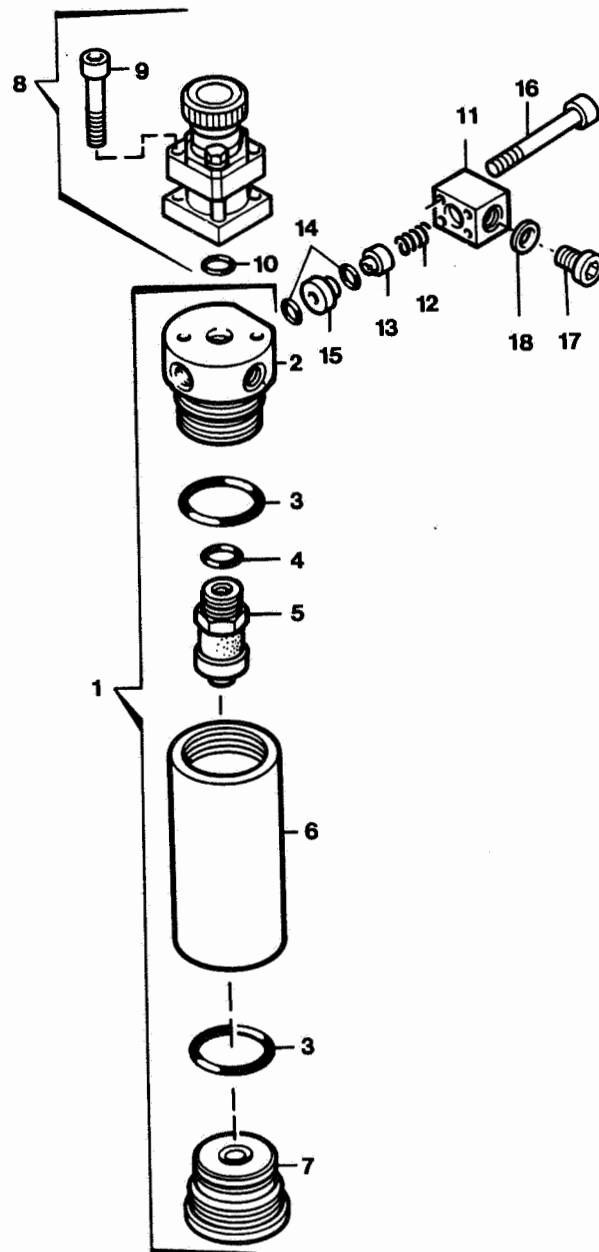


Ersatzteilsätze
Spare parts sets
Kits de pièces dét.

Bildtafel G27.0-1 Filtersystem P 60
Figure G27.0-1 Filter system P 60
Planche G27.0-1 Système de filtration P 60

Änderung Nr.
Change no.
No de Changem.

Klasse Class Classe			Pos.	Bestell-Nr. Part No. No. de cde.	Benennung	Designation	Dénomination	Gewicht Weight Poids (kg)	Abmessungen Dimensions Dimensions
0	2	5							
			1	69369-760	Filterkonsole	Panel	Console		
			2	090058-430	Öl- und Wasserabscheider	Oil and water separator	Séparateur d'huile et d'eau		
			3	059410-340	Sicherheitsventil	Safety valve	Soupape de sûreté		
			4	063991-341	Rückschlagventil	Non-return valve	Clapet anti-retour		
			5	064566-350	Entlüftungsventil m. Manometer	Venting valve with pressure gauge	Soup. de décharge avec manomètre		
			6	063838-341	Druckhalte-/Rückschlagventil	Pressure maint./non-return valve	Clapet de maint./anti-retour		
			7	N 2624	Blockkugelhahn	Shut-off valve	Robinet à boisseau sphérique		R 1/4", DN6, PN500
			8	061082-410	Hochdruckfilter	High pressure filter	Filtre haute pression		
			9	N 4525	Druckwächter	Pressure switch	Manostat		R3/8", 50/500 bar
			10	N 18955	Schwingungsdämpfer	Shock mount	Amortisseur		
			11	63599-903	Filterauflage	Filter bracket	Fixation de filtre		
			12	61544-635	Befestigungsbügel	U-bolt	Etrier de fixation		
			13	N 58	Scheibe	Washer	Rondelle	B8,4	DIN 125
			14	N 108	Federring	Lock washer	Rondelle élastique	A8	DIN 127
			15	N 57	Mutter	Nut	Ecrou	M8	DIN 934
			16	N 88	Schraube	Bolt	Vis	M8x25	DIN 933
			17	N 58	Scheibe	Washer	Rondelle	B8,4	DIN 125
			18	N 108	Federring	Lock washer	Rondelle élastique	A8	DIN 127
			19	N 2900	Schraube	Bolt	Vis	M6x25	DIN 933
			20	N 102	Scheibe	Washer	Rondelle	B6,4	DIN 125
			21	N 100	Federring	Lock washer	Rondelle élastique	A6	DIN 127
			22	N 287	Mutter	Nut	Ecrou	M6	DIN 934
			23	N 9941	Reduzierung	Adapter	Réduction	ri 3/8"x1/4"	
			24	N 3816	Gerade Einschraubverschraubung	Straight connector	Raccord droit mâle	GE 6-PSRed	
			25	N 842	Dichtung	Gasket	Joint	A17x24	DIN 7603
			26	N 3684	PG-Verschraubung	Grommet	Raccord	PG21; 530/21	
			27	N 15600	Gerade Rohrverschraubung	Straight connector	Raccord droit mâle	evGE 8-PSRed	
			28	N 3071	Einstellb. Winkelverschraubung	Adjustable elbow	Raccord coudé mâle	evW 8-PSR	
			29	N 3608	Überwurfmutter	Cap nut	Ecrou	m8-5	
			30	N 3609	Schneldring	Compression ring	Bague coupante	dpr8-S	
			31	N 1048	Winkel-Einschraubverschraubung	Male elbow	Raccord coudé mâle	WE 6-PSR	
			32	N 3044	Winkel-Einschraubverschraubung	Male elbow	Raccord coudé mâle	WE 8-PSR	
			33	N 15600	Gerade Rohrverschraubung	Straight connector	Raccord droit mâle	evGE 8-PSRed	
			34	N 16265	Gerade Rohrverschraubung	Straight connector	Raccord droit mâle	GE 8-PSRed, R3/8"	
			35	N 4687	Gerade Rohrverschraubung	Straight connector	Raccord droit mâle	GE 8-PSRed	
			36	N 3044	Winkel-Einschraubverschraubung	Male elbow	Raccord coudé mâle	WE 8-PSR	
			37	N 52	Verschlußschraube	Plug	Bouchon fileté	R 1/4"	
			38	N 3816	Gerade Einschraubverschraubung	Male connector	Raccord droit mâle	GE 6-PSRed	
			39	N 3864	Hochdruckschlauch	High pressure hose	Tuyau haute pression	DN6; PN420; 0,5 mtr.	
			40		Dichtung	Gasket	Joint		



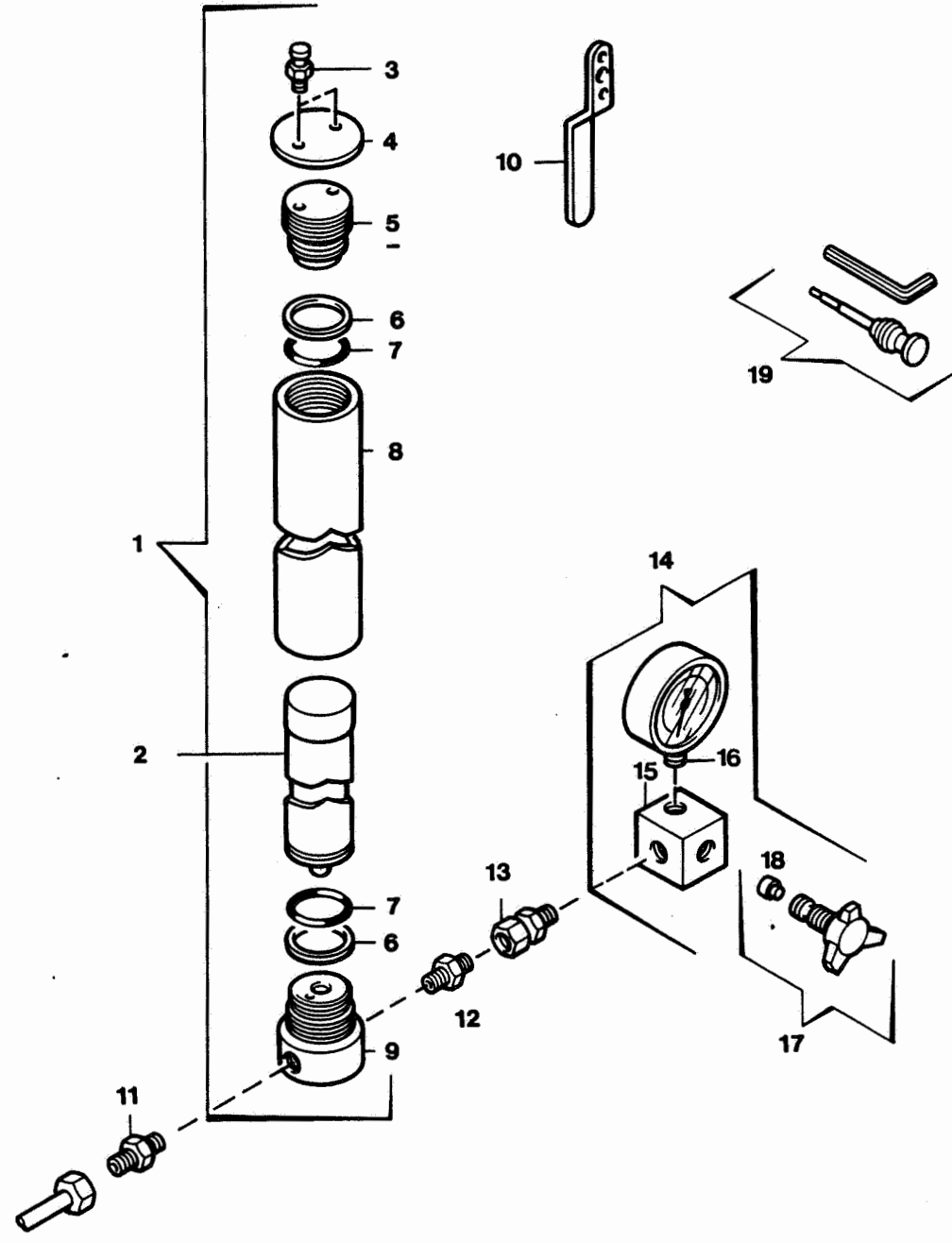


Ersatzteilsätze
Spare parts sets
Kits de pièces dét.

Bildtafel G27.0-2 Öl- und Wasserabscheider
Figure G27.0-2 Oil and water separator
Planche G27.0-2 Séparateur d'huile et d'eau

Änderung Nr.
Change no.
No de Changem.

Klasse Class Classe			Pos.	Bestell-Nr. Part No. No. de cde.	Benennung	Designation	Dénomination	Gewicht Weight Poids (kg)	Abmessungen Dimensions Dimensions	
0	2	5								
			1	090058-430	Öl- u. Wasserabscheider kpl.	Oil and water separator assy.	Séparateur d'huile et d'eau cpl.			
			2	90057-430*	Verschraubung, oben	Plug	Chapeau de séparateur			
2	2	4	3	N 4586	O-Ring	O-ring	Joint torique			Ø 59.92x3.53
1	1	2	4	N 15133	O-Ring	O-ring	Joint torique			Ø 28.24x2.62
			5	061860-430	Filterpatrone	Filter cartridge	Cartouche filtrante			
			6	90055-430*	Filtergehäuse	Filter housing	Corps de séparateur	2.515		
			7	90056-430*	Filterboden	Filter bottom	Fond de séparateur	0.490		
			8	059410-340	Sicherheitsventil	Safety valve	Soupape de sûreté			PN 200
			9	N 150	Innensechskantschraube	Allen screw	Vis à six pans creux	0.036		M 8x60 DIN 912
1	1	2	10	N 4882	O-Ring	O-ring	Joint torique			Ø 16x2
			11	63840-341	Ventilkörper	Valve body	Corps de soupape			
			12	3089-640	Feder	Spring	Ressort			
			13	056674-341	Ventilkolben	Valve piston	Piston de soupape			
2	2	1	14	N 4178	O-Ring	O-ring	Joint torique			Ø 17,12 x Ø 2,62
			15	63843-341	Rückschlagventilsitz	Valve seat	Siège de clapet anti-retour			
			16	N 724	Innensechskantschraube	Allen screw	Vis à six pans creux	0.010		M 6x40 DIN 912
			17	N 4570	Verschlußschraube	Plug	Bouchon fileté			R 1/4" DIN 908
			18	56983-090	Dichtung	Gasket	Joint			
					* Nur satzweise lieferbar	Available as set only	Ne sont livrés qu'ensemble			



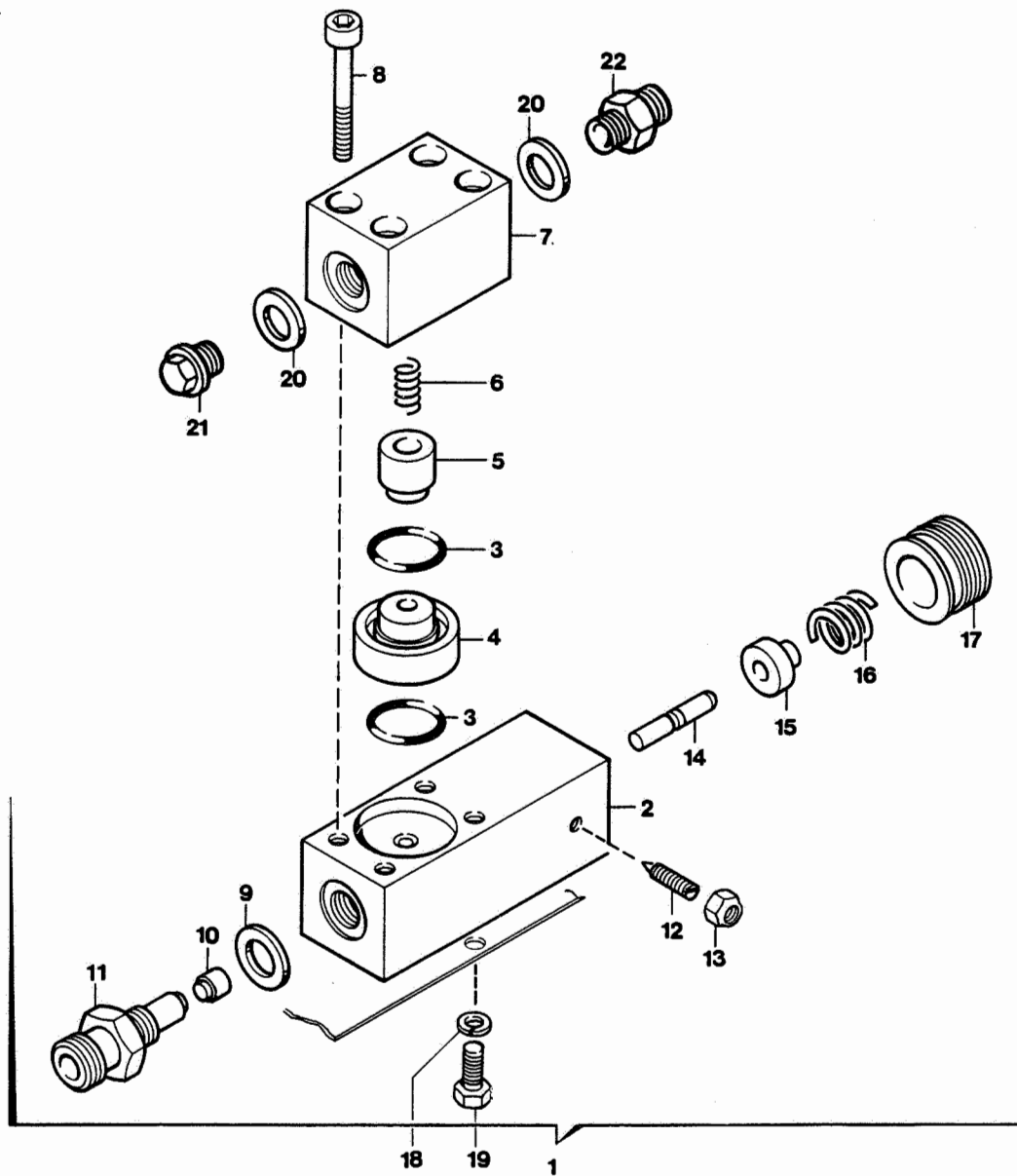


Ersatzteilsätze
Spare parts sets
Kits de pièces dét.

Bildtafel G27.0-3 Feinnachreiniger
Figure G27.0-3 Final purifier
Planche G27.0-3 Epurateur

Änderung Nr.
Change no.
No de Changem.

Klasse Class Classe			Pos.	Bestell-Nr. Part No. No. de cde.	Benennung	Designation	Dénomination	Gewicht Weight Poids (kg)	Abmessungen Dimensions Dimensions
0	2	5							
1	2	5	1	061082-410	Hochdruckfilter kpl. o. Patrone	High pressure purifier assy. without cartridge	Epurateur haute pression cpl. sans cartouche	0.055 0.088 0.088	ohne/without/sans SECURUS für/for/pour Pos. 2a Deutsch Englisch Französisch Italienisch Ø 63,69 Ø 62,87x5,33 GE 8-PSR-ED, R 3/8" EVGE 10-PSR-ED GE 10-PSR-ED, R 3/8" 0 - 400 bar, R 1/4"
			2	058826-410	Filterpatrone MS-AC-MS	Filter cartridge MS-AC-MS	Cartouche filtrante MS-AC-MS		
			3	12293-410	Befestigungsschraube	Fixation screw	Vis de fixation		
			4		Schutzdeckel	Cover	Couvercle		
					Schutzdeckel	Cover	Couvercle		
					Schutzdeckel	Cover	Couvercle		
					Schutzdeckel	Cover	Couvercle		
			5	62820-410*	Verschraubung, oben	Plug, top	Chapeau de filtre		
			6	N 4736	Stützring	Back up ring	Bague d'appui		
			7	N 4735	O-Ring	O-ring	Joint torique		
			8	61075-410*	Filtergehäuse	Filter housing	Corps de filtre		
			9	61078-410*	Filterboden	Filter base	Fond de filtre		
			10	60074-645	Schlüssel	Wrench	Clé		
			11	N 16265	Gerade Rohrverschraubung	Male connector	Raccord droit mâle		
			12	N 15501	Einstellb. ger. Rohrverschraubung	Adjustable male connector	Raccord droit mâle orient.		
			13	N 4024	Gerade Rohrverschraubung	Male connector	Raccord droit mâle		
			14	064566-350	Entlüftungsventil	Vent valve	Soupape de décharge		
			15	64486-350	Ventilkörper	Valve body	Corps de clapet		
			16	N 16872	Manometer	Pressure gauge	Manomètre		
17	065500-635	Knebelschraube kpl.	Petcock handle assy.	Robinet cpl.					
18	64498-635	Dichtung	Gasket	Joint					
19	067458-635	Werkzeugsatz f. Knebelschraube	Tool set for petcock handle	Jeu d' outils pour robinet					
			* Nur satzweise lieferbar	Available as set only	Ne sont livrés qu'ensemble				





Ersatzteilsätze
Spare parts sets
Kits de pièces dét.

Bildtafel G27.0-4 Druckhalte und Rückschlagventil
Figure G27.0-4 Pressure maintaining and non-return valve
Planche G27.0-4 Clapet de maintien de pression/anti-retour

Änderung Nr.
Change no.
No de Changem.

Klasse Class Classe			Pos.	Bestell-Nr. Part No. No. de cde.	Benennung	Designation	Dénomination	Gewicht Weight Poids (kg)	Abmessungen Dimensions Dimensions
0	2	5							
			1	063838-341	Druckhalte- u. Rückschlag-ventil kpl.	Pressure maintaining and non-Return valve assy	Clapet de maintien de pression/anti-ret. cpl.		
			2	63839-341	Ventilkörper	Valve body	Corps de clapet		
2	2	4	3	N 4178	O-Ring	O-ring	Joint torique		∅ 17,12 x 2,62
			4	63843-341	Rückschlagventilsitz	Seat of non-return valve	Siège de clapet		
	1	2	5	056674-341	Ventilkolben kpl.	Valve piston assy.	Clapet de pression		
	1	2	6	3089-640	Druckfeder	Spring	Ressort de pression		
	1	2	7	63840-341	Ventilkörper	Valve body	Corps de clapet		
			8	N 724	Innensechskantschraube	Allen screw	Vis à six pans creux		M 6 x 40 DIN 912
1	1	2	9	N 4602	USIT-Ring	USIT-ring	Joint		∅ 18,7 x 1,5
	1	2	10	57735-341	Ventilkolben	Valve piston	Piston de clapet		
			11	63841-341	Druckhalteventilsitz	Pressure maintaining valve seat	Siège du clapet de maintien de pression		
			12	N 4465	Gewindestift	Stud	Vis sans tête		M 4 x 10 DIN 553
			13	N 3837	Sechskantmutter	Hex. nut	Ecrou hex.		NM 4 DIN 980
			14	066112-341	Druckstift	Pressure pin	Cheville de pression		
			15	57762-341	Federaufnahme	Spring seat	Siège de ressort		
			16	2623-640	Druckfeder	Spring	Ressort de pression		
			17	57935-341	Einsteilschraube	Adjusting screw	Vis d'ajustage		
			18	N 100	Federring	Lock washer	Rondelle elastique		A 6 DIN 127
			19	N 101	Sechskantschraube	Hex. screw	Vis hex.		M 6 x 20 DIN 933
			20	56983-090	Dichtung	Gasket	Joint		∅ 18,7 x 1,5
			21	N 4570	Verschlußschraube	Plug	Bouchon fileté		1/4"
			22	N 3811	Gerade Rohrverschraubung	Male connector	Raccord droit mâle		GE 8-PSR R1/4"

