

Ersatzteilliste  
Spare parts catalogue  
Liste des pièces

G1.4 Filtersystem P40  
G1.4 Filter system P40  
G1.4 Système de filtration P40



| Baugruppe                      | Assembly                              | Assemblage  | Bild/Fig. |
|--------------------------------|---------------------------------------|---|-----------|
| Filtersystem P40               | Filter system P40                     | Système de filtration P40                             | G1.4- 1   |
| Öl- und Wasserabscheider       | Oil and water separator               | Séparateur d'huile et d'eau                           | G1.4- 2   |
| Feinnachreiniger o. SECURUS    | Purifier without SECURUS              | Epurateur sans SECURUS                                | G1.4- 3   |
| Feinnachreiniger m. SECURUS    | Purifier with SECURUS                 | Epurateur avec SECURUS                                | G1.4- 4   |
| Feinnachreiniger m. SECURUS/CT | Purifier with SECURUS/CT              | Epurateur avec SECURUS/CT                             | G1.4- 5   |
| Kondensat-Ablaufautomatik      | Condensate drain system               | Système de purge des condensats                       | G1.4- 6   |
| Druckhalte-/Rückschlagventil   | Pressure maintaining/non-return valve | Soupape de maintien de pression et clapet anti-retour | G1.4- 7   |

| Änder.-Nr.<br>Change no.<br>No. de change | Datum<br>Date | Änderung                                    | Change   | Changement   |
|---|---------------|---|--|--|
| 0   | 18.10.85      | Grundausgabe                                | Basic edition                                  | Edition de base                                      |
| 1   | 18.04.86      | Knebelschraube, Halteblech                  | Tommy screw, bracket                           | Manette, fixation                                    |
| 2   | 17.02.88      | Konsole, Druckhalteventil                   | Console, pressure maintaining/non-return valve | Console, soupape anti-retour et maintien de pression |
| 3   | 06.08.90      | Öl- und Wasserabscheider, Entlüftungsventil | Oil and water separator, venting valve         | Séparateur pour SECURUS, clapet de décharge          |
| 4   | 01.05.01      | COMP-TRONIC-Sensorkopf                      | COMP-TRONIC sensor head                        | Capteur COMP-TRONIC                                  |
| 5   |               |   |  |  |

**Wichtige Hinweise für Teilebestellung:**

Bestell-Nr., die mit der Ziffer 0 beginnen, bezeichnen Baugruppen, die komplett geliefert werden. Teile ohne Bestell-Nr. sind nur zur Information für die Montage aufgeführt. Sie sind nicht als Ersatzteil erhältlich. Bei Ersatzteilbestellungen erwarten Sie unsere richtige Lieferung; deshalb benötigen wir von Ihnen folgende Angaben (siehe unten gezeigtes Typenschild):

1. Modellbezeichnung, Fabrik-Nr. sowie Fertigungsstand von Anlage/Block
2. Stückzahlen
3. Benennung und Best.-Nr. des gewünschten Teils

**Bestell-Beispiel:**

Für Kompressorblock ...  
Fabrik-Nr. 524-0528/1/2 drei Dichtungen  
8263-090

**Important notes for spare parts orders:**

Part nos. beginning with digit 0 indicate parts available as complete assemblies. Parts without part no. are indicated for assembly reference, only. These parts are not available as single parts. When placing an order for spare parts, please give the following items so as to ensure our correct delivery (see identification plate shown below):

1. Model, serial no. as well as design standard of unit/block
2. Quantity required
3. Name and part no.

**Example for order:**

For compressor block ...  
serial no. 524-0528/1/2, three gaskets  
8263-090

**Avis important pour la commande de pièces:**

Les nos. de commande commençant par le chiffre 0 indiquent les pièces livrées au complet. Les pièces sans no. de commande sont indiquées uniquement pour information de montage. Elles ne sont pas livrées individuellement. Pour que la livraison de pièces de rechange corresponde à la commande, veuillez bien nous fournir les données suivantes (voir plaque d'identité ci-dessous):

1. Modèle, no. de série et standard de construction de bloc compresseur/groupe
2. Quantité désirée
3. Dénomination et no. de commande de la pièce désirée

**Exemple de commande:**

Pour bloc compresseur ...  
no. de série 524-0528/1/2, trois joints no. de cde. 8263-090



**Wartungssätze**

- a =Wartungssatz 500 h
- b =Wartungssatz 1000 h
- c =Wartungssatz 2000 h



**Maintenance kit**

- a = Maintenance kit 500 h
- b = Maintenance kit 1000 h
- c = Maintenance kit 2000 h



**Kits de pièces d'entretien :**

- a = Kit d'entretien 500 h
- b = Kit d'entretien 1000 h
- c = Kit d'entretien 2000 h

In den Spalten sind die im entsprechenden Satz enthaltenen Teile angekreuzt. Bitte beachten, daß die höheren Sätze die untergeordneten nicht beinhalten, d.h. für eine 2000-Stunden-Wartung wird 1x Satz a, 1x Satz b und 1x Satz c benötigt.

The columns contain the parts that are included in the respective parts set. Please note that the higher graded kits do not include the lower ones, i.e. for a 2000 hours maintenance, one kit a, one kit b plus one kit c are required.

Les pièces contenues dans les kits correspondants sont marquées d'une croix dans les colonnes. Veuillez observer que les kits supérieurs ne contiennent pas les kits subordonnés, c'est-à-dire pour un entretien de 2000 heures il faut avoir 1x kit a, 1x kit b et 1x kit c.

**Anmerkungen zur Identifikation:  
Remarks for identification:  
Remarques pour l'identification:**

|   |                          |   |                          |
|---|--------------------------|---|--------------------------|
| Modell/Model/Modèle   |                          | Fabrik-Nr./Serial no./Numéro de série                     |                          |
| <input type="checkbox"/> - <input type="checkbox"/> / <input type="checkbox"/> / <input type="checkbox"/> |                          | Jahr / Year <input type="checkbox"/>                      |                          |
| Volumenstrom m <sup>3</sup> /min  | <input type="checkbox"/> | n/min. r.p.m.   | <input type="checkbox"/> |
| Free air delivery Scfm  | <input type="checkbox"/> | kW  | <input type="checkbox"/> |
| Betriebsüberdruck bar   | <input type="checkbox"/> | Anlage/Unit/Groupe  |                          |
| Max. working press. psig  | <input type="checkbox"/> | Kompressorblock/<br>Compressor block/<br>Bloc compresseur |                          |

**BAUER**   
 KOMPRESSOREN

KB 73708  
 CE

Fertigungsstand / Modification no. / No. de modification



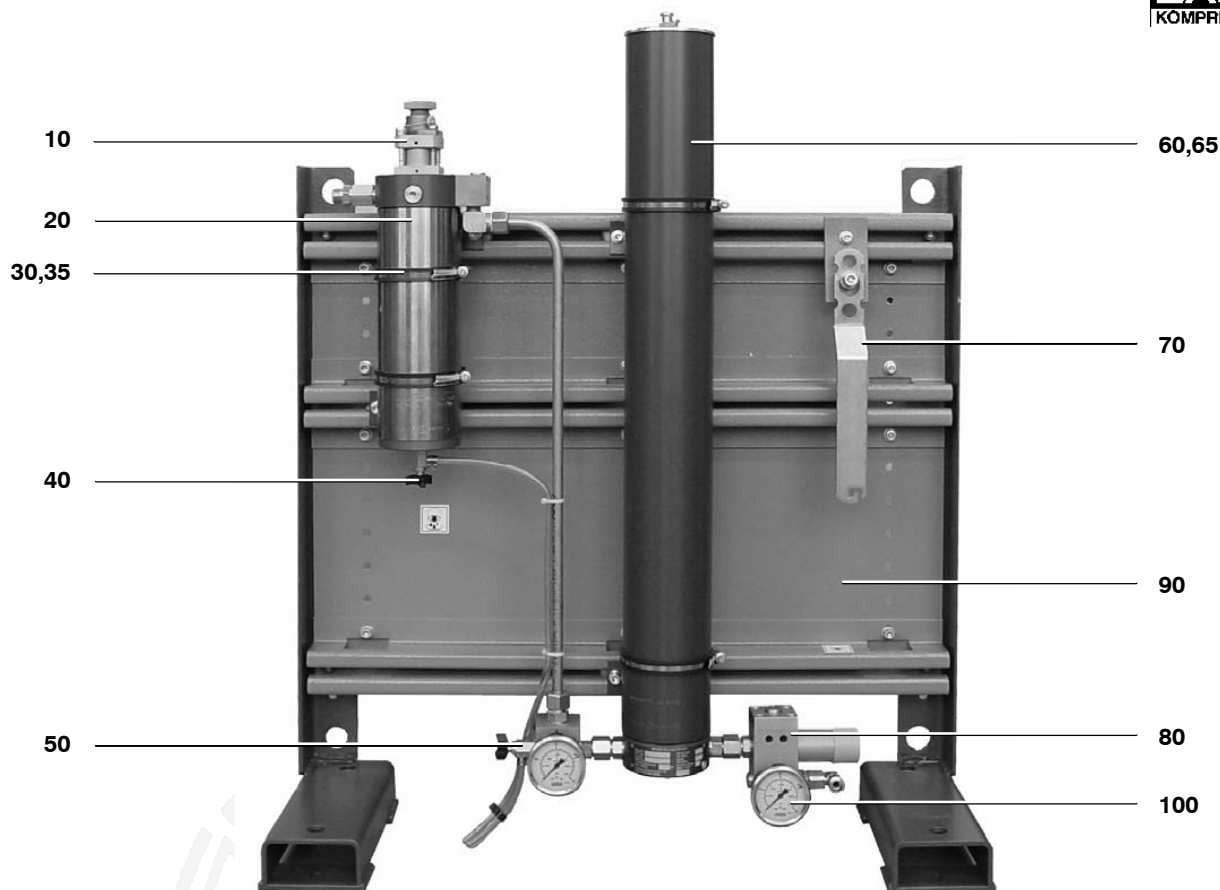
Nur Schrauben und Stiftschrauben der Qualität 8.8 verwenden!



Use only screws and studs in quality 8.8! This quality is equivalent to SAE J 429 d grade 5.



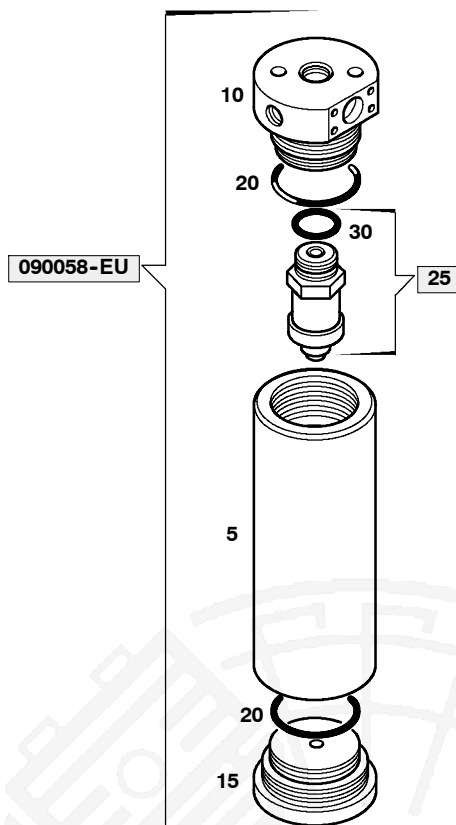
N'utiliser que des vis et des goujons filetés de la qualité 8.8!


**Wartungssätze**  
**Maintenance kits**  
**Kits d'entretien**
**Baugruppe** P40  
**Assembly** P40  
**Assemblage** P40

**Filtersystem P40**  
**Filtersystem P40**  
**Système de filtration P40**

**G1.4- 1**

| Klasse/<br>Class/<br>Classe |   |   | Pos. | Bestell-Nr.<br>Part No.<br>No. de cde. | Anz.<br>Qty.<br>Qté. | Benennung                    | Designation                           | Dénomination                                |
|-----------------------------|---|---|------|--|----------------------|------------------------------|---------------------------------------|---|
| a                           | b | c |      |  |                      |                              |                                       |   |
|                             |   |   | 10   | 059410                                 | 1                    | Sicherheitsventil            | Safety valve                          | Soupape de sureté                           |
|                             |   |   | 20   | 090058                                 | 1                    | Öl- und Wasserabsch.         | Oil and water separator               | Séparat. d'huile et d'eau                   |
|                             |   |   | 30   | N15499                                 | 4                    | Schnecken-gew.-schelle       | Clamp                                 | Collier                                     |
|                             |   |   | 35   | N15500                                 | 4                    | Gummiprofil                  | Rubber                                | Profilé en caoutchouc                       |
|                             |   |   | 40   | 011430                                 | 1                    | Kondensatablasshahn          | Condensate drain tap                  | Robinet de purge des c.                     |
|                             |   |   | 50   | 78748                                  | 1                    | Rückschlagventil m. Man.     | Non-return valve with pg              | Soupape anti-retour                         |
|                             |   |   | 60   | 062042                                 | 1                    | Feinnachreiniger             | Purifier                              | Epurateur                                   |
|                             |   |   | 65   | 062565                                 | 1                    | Filterpatrone                | Filter cartridge                      | Cartouche                                   |
|                             |   |   | 70   | 60074                                  | 1                    | Filterschlüssel              | Filter key                            | Clé de filtre                               |
|                             |   |   | 80   | 060510                                 | 1                    | Druckhalte-/Rückschlagventil | Pressure maintaining/non-return valve | Soupape de maintien de pression/anti-retour |
|                             |   |   | 90   | 077879                                 | 1                    | Rahmen                       | Frame                                 | Cadre                                       |
|                             |   |   | 100  | N22330                                 | 1                    | Manometer                    | Pressure gauge                        | Manomètre                                   |

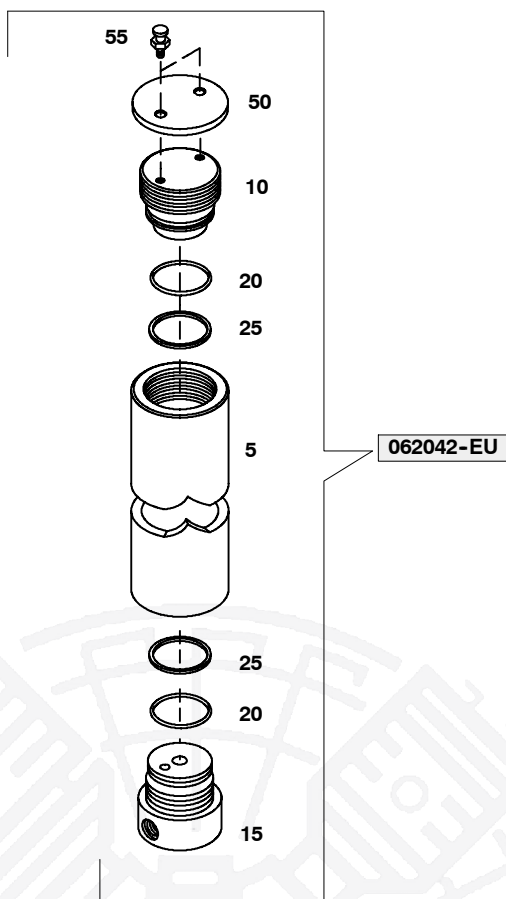


090058/04/94


 Wartungssätze  
 Maintenance kits  
 Kits d'entretien

**Baugruppe** 090058-EU **Öl- und Wasserabscheider**  
**Assembly** 090058-EU **Oil and water separator**  
**Assemblage** 090058-EU **Séparateur d'huile et d'eau**
**G1.4- 2**

| Klasse/<br>Class/<br>Classe |   |   | Pos. | Bestell-Nr.<br>Part No.<br>No. de cde. | Anz.<br>Qty.<br>Qté. | Benennung          | Designation      | Dénomination        |
|-----------------------------|---|---|------|--|----------------------|--------------------|------------------|---------------------|
| a                           | b | c |      |  |                      |                    |                  |                     |
|                             |   |   | 5    | *                                      | 1                    | Behältergehäuse    | filter housing   | corps de filtre     |
|                             |   |   | 10   | *                                      | 1                    | Behälterdeckel     | filter head      | tête de filtre      |
|                             |   |   | 15   | *                                      | 1                    | Behälterboden      | filter bottom    | fond de filtre      |
| X                           |   |   | 20   | N4586                                  | 2                    | O-Ring             | o-ring           | joint torique       |
| X                           |   |   | 25   | 061860                                 | 1                    | Microfilterpatrone | filter cartridge | cartouche de filtre |
|                             |   |   | 30   | N15133                                 | 1                    | O-Ring             | o-ring           | joint torique       |



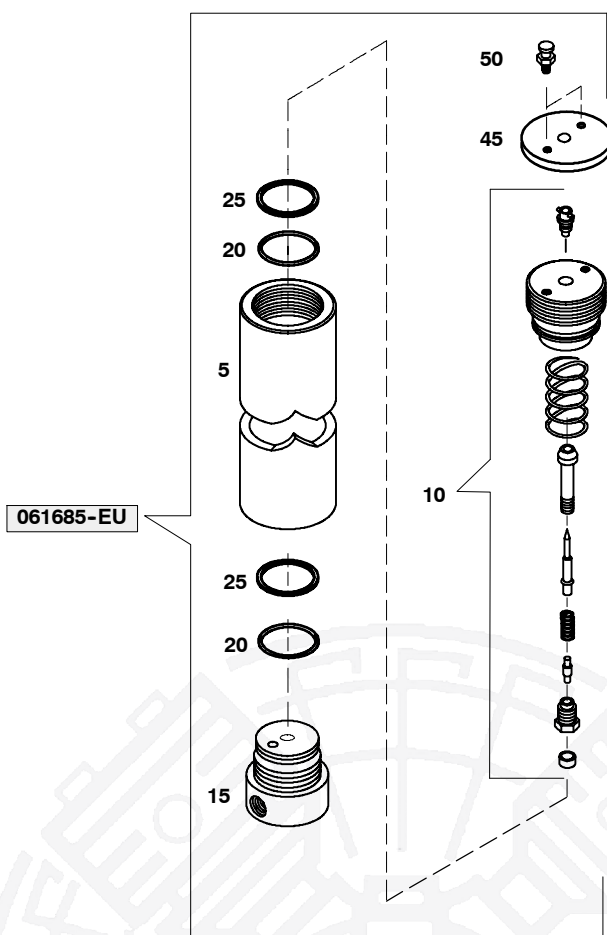
062042/04/98


 Wartungssätze  
 Maintenance kits  
 Kits d'entretien

**Baugruppe** 062042-EU Filterbehälter kpl.  
**Assembly** 062042-EU Filter housing assy.  
**Assemblage** 062042-EU Corps du filtre cpl.

**G1.4- 3**

| Klasse/<br>Class/<br>Classe |   |   | Pos. | Bestell-Nr.<br>Part No.<br>No. de cde. | Anz.<br>Qty.<br>Qté. | Benennung           | Designation       | Dénomination            |
|-----------------------------|---|---|------|--|----------------------|---------------------|-------------------|-------------------------|
| a                           | b | c |      |  |                      |                     |                   |                         |
|                             |   |   | 5    | *                                      | 1                    | Behältergehäuse     | filter housing    | corps de filtre         |
|                             |   |   | 10   | *                                      | 1                    | Behälterdeckel kpl. | filter head       | couvercle de filtre     |
|                             |   |   | 15   | *                                      | 1                    | Behälterboden       | filter bottom     | fond de filtre          |
| X                           |   |   | 20   | N4736                                  | 2                    | Stützring           | back-up ring      | bague d'appui           |
| X                           |   |   | 25   | N4735                                  | 2                    | O-Ring              | o-ring            | joint torique           |
|                             |   |   | 30   | 78528                                  | 1                    | Fabrikschild        | Ident. plate      | plaque d'identification |
|                             |   |   | 35   | N3334                                  | 1                    | Niete               | semitubular rivet | rivet semi-tubulaire    |
|                             |   |   | 40   | N3333                                  | 3                    | Blindniete          | pop rivet         | rivet aveugle           |
|                             |   |   | 45   | 91024                                  | 1                    | Klebeschild         | sticker           | autocollant             |
|                             |   |   | 50   | 61237                                  | 2                    | Schutzdeckel        | protective cover  | couvercle protecteur    |
|                             |   |   | 55   | 12293                                  | 3                    | Schraube            | screw             | vis                     |



061685/04/98

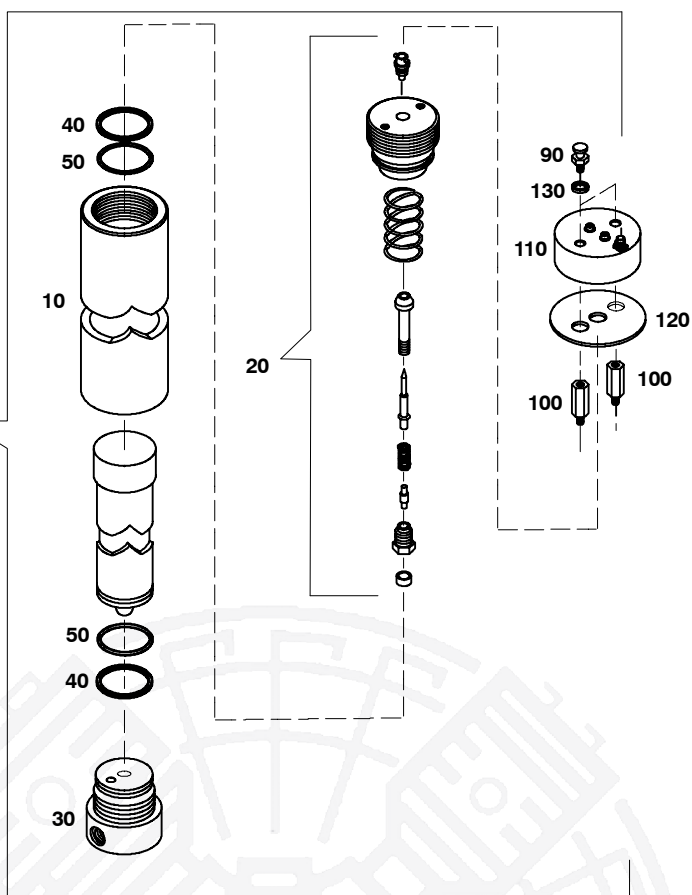

 Wartungssätze  
 Maintenance kits  
 Kits d'entretien

**Baugruppe** 061685-EU Filterbehälter kpl.  
**Assembly** 061685-EU Filter housing assy.  
**Assemblage** 061685-EU Corps du filtre cpl.

**G1.4- 4**

| Klasse/<br>Class/<br>Classe |   |   | Pos. | Bestell-Nr.<br>Part No.<br>No. de cde. | Anz.<br>Qty.<br>Qté. | Benennung           | Designation       | Dénomination            |
|-----------------------------|---|---|------|--|----------------------|---------------------|-------------------|-------------------------|
| a                           | b | c |      |  |                      |                     |                   |                         |
|                             |   |   | 5    | *                                      | 1                    | Behältergehäuse     | filter housing    | corps de filtre         |
|                             |   |   | 10   | *                                      | 1                    | Behälterdeckel kpl. | filter top        | couvercle de filtre     |
|                             |   |   | 15   | *                                      | 1                    | Behälterboden       | filter base part  | fond de filtre          |
| X                           |   |   | 20   | N4736                                  | 2                    | Stützring           | back-up ring      | bague d'appui           |
| X                           |   |   | 25   | N4735                                  | 2                    | O-Ring              | o-ring            | joint torique           |
|                             |   |   | 30   | 78528                                  | 1                    | Fabrikschild        | ident. plate      | plaque d'identification |
|                             |   |   | 35   | N3334                                  | 1                    | Niete               | semitubular rivet | rivet semi-tubulaire    |
|                             |   |   | 40   | N3333                                  | 3                    | Blindniete          | pop rivet         | rivet aveugle           |
|                             |   |   | 45   | 60135                                  | 1                    | Schutzdeckel        | protecting cover  | couvercle-protecteur    |
|                             |   |   | 50   | 12293                                  | 2                    | Schraube            | fastening screw   | vis de fixation         |
|                             |   |   | 55   | 91025                                  | 1                    | Klebeschild         | sticker           | auto-collant            |

090960-EU



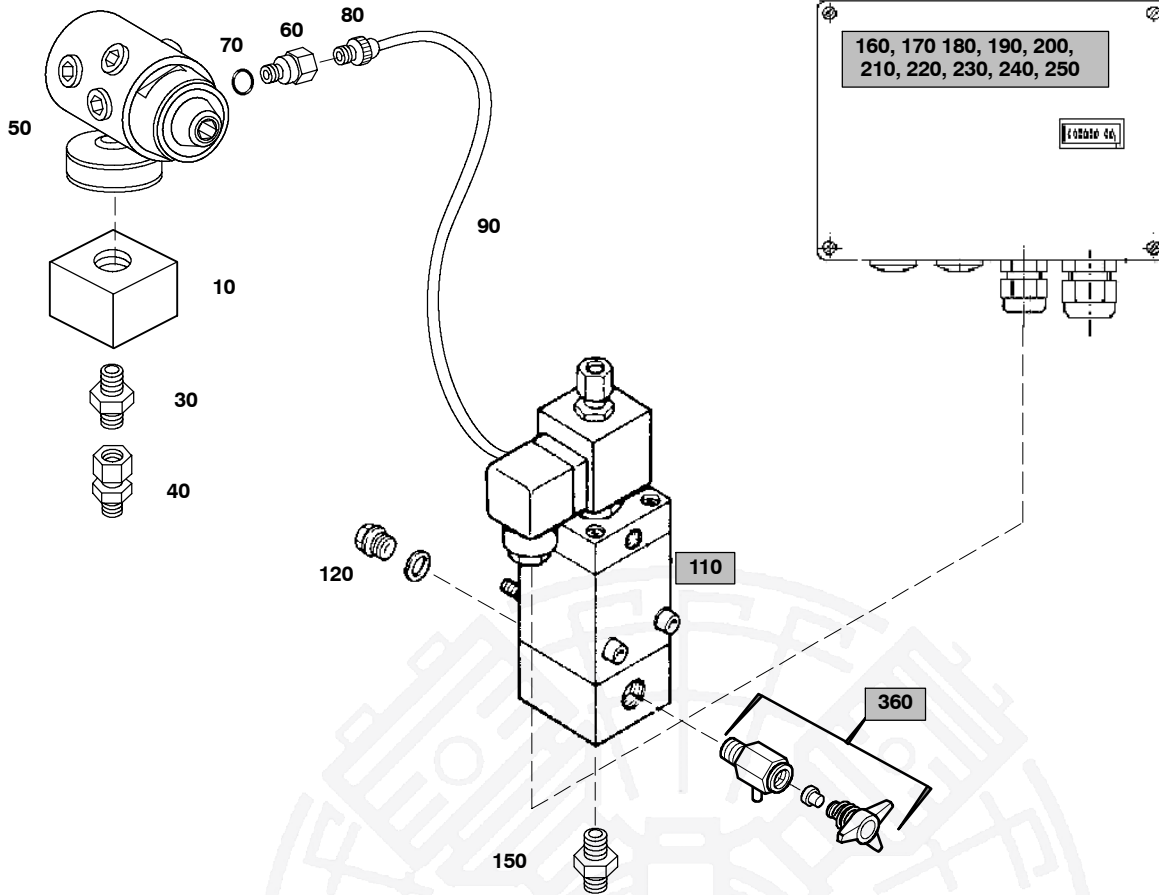
090960


 Wartungssätze  
 Maintenance kits  
 Kits d'entretien

 Baugruppe 090960-EU Filterbehälter kpl.  
 Assembly 090960-EU Filter housing assy.  
 Assemblage 090960-EU Corps du filtre cpl.

**G1.4- 5**

| Klasse/<br>Class/<br>Classe |   |   | Pos. | Bestell-Nr.<br>Part No.<br>No. de cde. | Anz.<br>Qty.<br>Qté. | Benennung           | Designation                   | Dénomination         |
|-----------------------------|---|---|------|--|----------------------|---------------------|-------------------------------|----------------------|
| a                           | b | c |      |  |                      |                     |                               |                      |
|                             |   |   | 10   | *                                      | 1                    | Behältergehäuse     |                               |                      |
|                             |   |   | 20   | *                                      | 1                    | Behälterdeckel kpl. |                               |                      |
|                             |   |   | 30   | *                                      | 1                    | Behälterboden       |                               |                      |
|                             |   |   | 40   | N4736                                  | 2                    | Stützring           | back-up ring                  | bague d'appui        |
|                             |   |   | 50   | N4735                                  | 2                    | O-Ring              | o-ring                        | joint torique        |
|                             |   |   | 60   |  | 1                    | Fabrikschild        |                               |                      |
|                             |   |   | 70   | N3334                                  | 1                    | Niet                | semitubular rivet             | rivet semi-tubulaire |
|                             |   |   | 80   | N3333                                  | 3                    | Blindniet           | pop rivet                     | rivet aveugle        |
|                             |   |   | 90   | 12293                                  | 2                    | Schraube            | fastening screw               | vis de fixation      |
|                             |   |   | 100  | 90765                                  | 2                    | Sechskant           | distance bolt                 | boulon d'ecartement  |
|                             |   |   | 110  | 78705                                  | 1                    | SECURUS             | SECURUS (Exchange for 090570) |                      |
|                             |   |   | 120  | 90715                                  | 1                    | Dichtung            | gasket                        | joint                |
|                             |   |   | 130  | N20648                                 | 2                    | USIT-Ring           | USIT-ring                     | USIT-anneau          |
|                             |   |   | 140  | 91025                                  | 1                    | Klebeschild         |                               |                      |

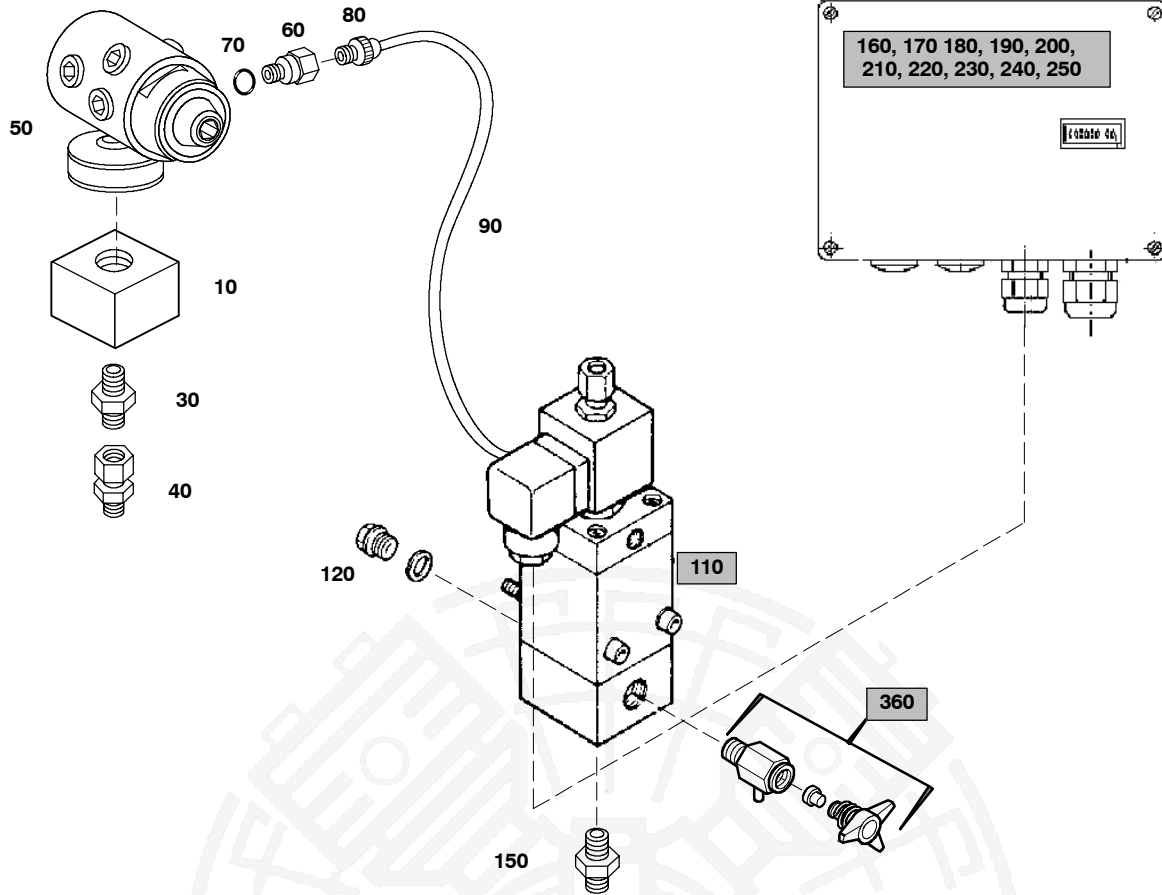


Ersatzteilsätze  
 Spare parts sets  
 Kits de pièces dét.

**Baugruppe** 078385 **Kondensat-Ablaufautomatik**  
**Assembly** 078385 **Automatic condensate drain unit**  
**Assemblage** 078385 **Purge automatique des condensats**

# G1.4- 6

| Klasse/<br>Class/<br>Classe |   |   | Pos.       | Bestell-Nr.<br>Part No.<br>No. de cde. | Anz.<br>Qty.<br>Qté. | Benennung                     | Designation                      | Dénomination                           |
|-----------------------------|---|---|------------|--|----------------------|-------------------------------|----------------------------------|--|
| a                           | b | c |            |  |                      |                               |                                  |  |
|                             |   |   | 10         | 60887                                  | 1                    | Anschlußleiste                | connecting block                 | bloc de raccordement                   |
|                             |   |   | 20         | N16266                                 | 1                    | Verschlußschraube             | screw plug                       | bouchon fileté                         |
|                             |   |   | 30         | N20280                                 | 1                    | G-Einschraubstutzen           | coupling                         | raccord                                |
|                             |   |   | 40         | N15922                                 | 1                    | G-Einschraubstutzen           | coupling                         | raccord                                |
|                             |   |   | 50         | N90068                                 | 1                    | Druckminderer                 | pressure reducer                 | détendeur                              |
|                             |   |   | 60         | 90174                                  | 1                    | Doppelnippel                  | couling                          | raccord                                |
|                             |   |   | 70         | N3355                                  | 1                    | O-Ring                        | o-ring                           | joint torique                          |
|                             |   |   | 80         | N16332                                 | 1                    | Verschraubung                 | screw plug                       | bouchon fileté                         |
|                             |   |   | 90         | N90009                                 | 1000                 | Schlauch                      | hose                             | tuyau                                  |
|                             |   |   | 100        | N16332                                 | 1                    | Verschraubung                 | screw plug                       | bouchon fileté                         |
|                             |   |   | <b>110</b> | <b>078285</b>                          | <b>1</b>             | <b>Kondensatventil</b>        | <b>condensate drain valve</b>    | <b>soupape de purge des condensats</b> |
|                             |   |   | 120        | N16504                                 | 1                    | Verschlußschraube             | screw plug                       | bouchon fileté                         |
|                             |   |   | 130        | N15600                                 | 1                    | G-Einschraubstutzen           | coupling                         | raccord                                |
|                             |   |   | 140        | N20287                                 | 1                    | G-Einschraubstutzen           | coupling                         | raccord                                |
|                             |   |   | 150        | N20017                                 | 1                    | G-Einschraubstutzen           | coupling                         | raccord                                |
|                             |   |   | <b>160</b> | <b>078355-V001</b>                     | <b>1</b>             | <b>Steuerung 230VAC</b>       | <b>control unit 230VAC</b>       | <b>commande 230VAC</b>                 |
|                             |   |   | <b>170</b> | <b>078355-V002</b>                     | <b>1</b>             | <b>Steuerung 115VAC</b>       | <b>control unit 115VAC</b>       | <b>commande 115VAC</b>                 |
|                             |   |   | <b>180</b> | <b>078355-V003</b>                     | <b>1</b>             | <b>Steuerung 24VAC</b>        | <b>control unit 24VAC</b>        | <b>commande 24VAC</b>                  |
|                             |   |   | <b>190</b> | <b>078355-V004</b>                     | <b>1</b>             | <b>Steuerung 24VDC</b>        | <b>control unit 24VDC</b>        | <b>commande 24VDC</b>                  |
|                             |   |   | <b>200</b> | <b>078355-V005</b>                     | <b>1</b>             | <b>Steuerung 12VDC</b>        | <b>control unit 12VDC</b>        | <b>commande 12VDC</b>                  |
|                             |   |   | <b>210</b> | <b>078355-V006</b>                     | <b>1</b>             | <b>Steuerung 230VAC;SEC-M</b> | <b>control unit 230VAC;SEC-M</b> | <b>commande 230VAC;SEC-M</b>           |
|                             |   |   | <b>220</b> | <b>078355-V007</b>                     | <b>1</b>             | <b>Steuerung 24VDC;SEC-M</b>  | <b>control unit 24VDC;SEC-M</b>  | <b>commande 24VDC;SEC-M</b>            |
|                             |   |   | <b>230</b> | <b>078355-V008</b>                     | <b>1</b>             | <b>Steuerung 115VAC;SEC-M</b> | <b>control unit 115VAC;SEC-M</b> | <b>commande 115VAC;SEC-M</b>           |
|                             |   |   | <b>240</b> | <b>078355-V009</b>                     | <b>1</b>             | <b>Steuerung 24VAC;SEC-M</b>  | <b>control unit 24VAC;SEC-M</b>  | <b>commande 24VAC;SEC-M</b>            |
|                             |   |   | <b>250</b> | <b>078355-V010</b>                     | <b>1</b>             | <b>Steuerung 12VDC;SEC-M</b>  | <b>control unit 12VDC;SEC-M</b>  | <b>commande 12VDC;SEC-M</b>            |
|                             |   |   | 261        | 77886                                  | 1                    | Halterung                     | bracket                          | fixation                               |
|                             |   |   | 270        | 090719                                 | 1                    | Befestigung                   | fitting                          | fixation                               |
|                             |   |   | 280        | N19552                                 | 1                    | Zylinderschraube              | allen screw                      | vis allen                              |
|                             |   |   | 290        | N58                                    | 1                    | Scheibe                       | washer                           | DIN EN ISO 7090;B 8.4;St;A3A           |
|                             |   |   | 300        | N4345                                  | 4                    | Zylinderschraube              | allen screw                      | vis allen                              |



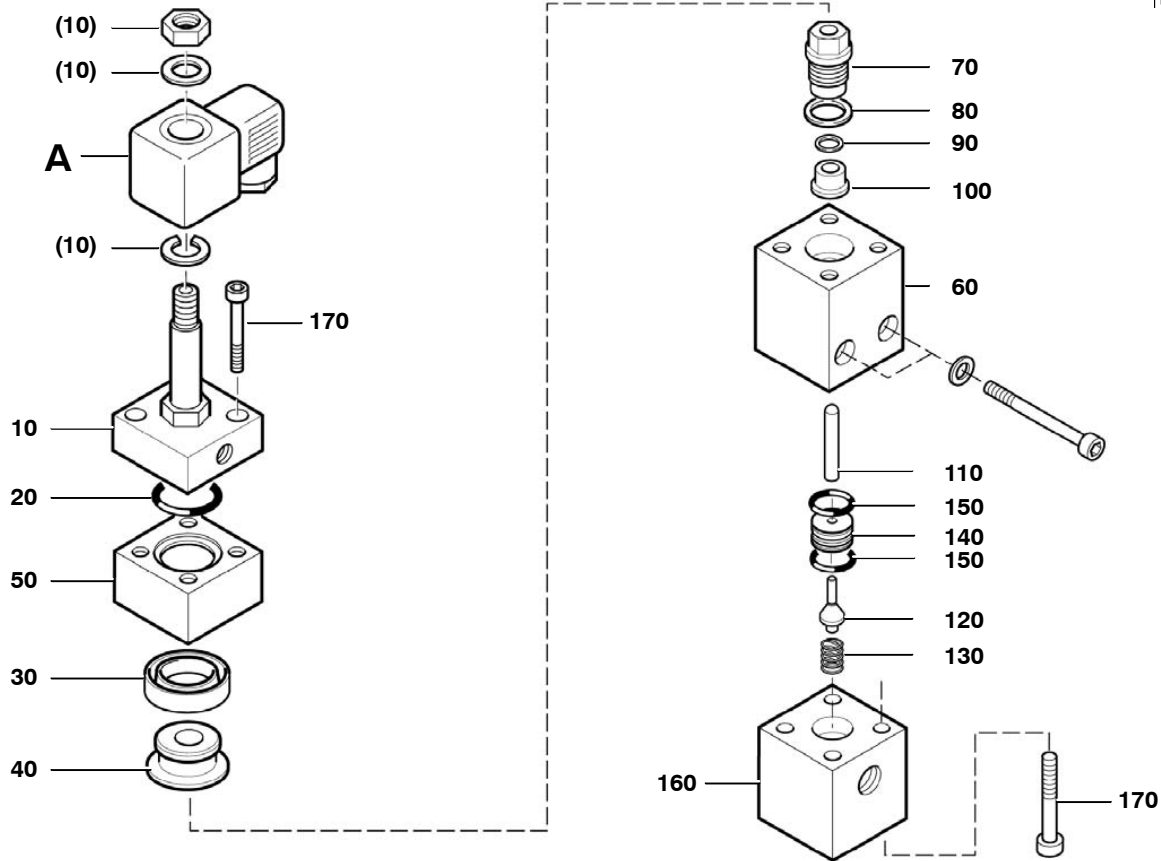
Ersatzteilsätze  
Spare parts sets  
Kits de pièces dét.

Baugruppe 078385  
Assembly 078385  
Assemblage 078385

Kondensat-Ablaufautomatik  
Automatic condensate drain unit  
Purge automatique des condensats

**G1.4- 6**

| Klasse/<br>Class/<br>Classe |   |   | Pos. | Bestell-Nr.<br>Part No.<br>No. de cde. | Anz.<br>Qty.<br>Qté. | Benennung        | Designation | Dénomination |
|-----------------------------|---|---|------|--|----------------------|------------------|-------------|--------------|
| a                           | b | c |      |  |                      |                  |             |              |
|                             |   |   | 310  | N22326                                 | 3                    | Schnappschelle   | clip        | collier      |
|                             |   |   | 320  | N15676                                 | 3                    | Zylinderschraube | allen screw | vis allen    |
|                             |   |   | 330  | N4665                                  | 3                    | Scheibe          | washer      | rondelle     |
|                             |   |   | 340  | N9863                                  | 3                    | Sechskantmutter  | hex. nut    | écrou        |
|                             |   |   | 350  | N22370                                 | 680                  | Isolierstoffrohr | hose        | tuyau        |
|                             |   |   | 360  | 011430                                 | 1                    | Ablaufhahn       | hose        | tuyau        |



078285/02/02


 Ersatzteilsätze  
 Spare parts sets  
 Kits de pièces dét.

**Baugruppe** 078285 **Kondensat-Ablaufventil**  
**Assembly** 078285 **Condensate drain valve**  
**Assemblage** 078285 **Souppape de purge des condensats**
**G1.4- 6a**

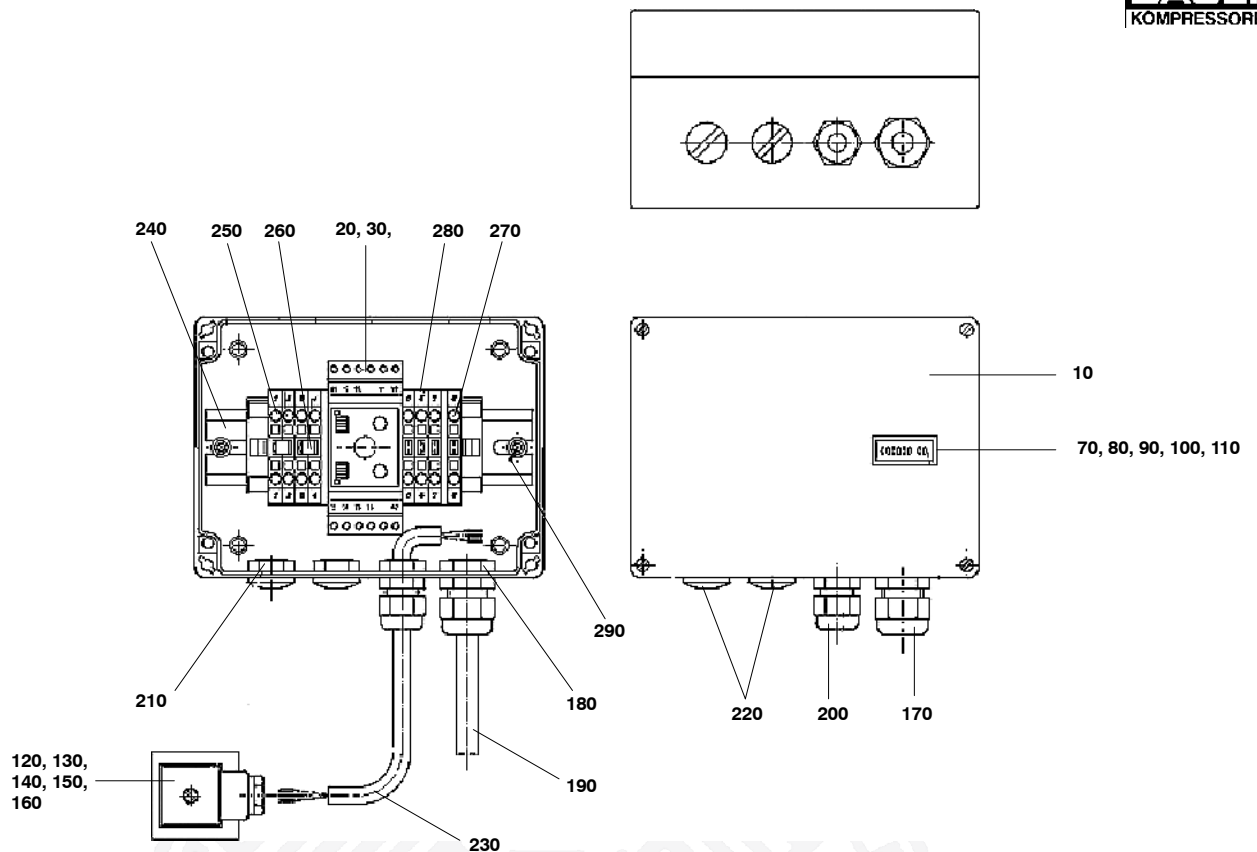
| Klasse/<br>Class/<br>Classe |   |   | Pos. | Bestell-Nr.<br>Part No.<br>No. de cde. | Anz.<br>Qty.<br>Qté. | Benennung             | Designation            | Dénomination           |
|-----------------------------|---|---|------|--|----------------------|-----------------------|------------------------|------------------------|
| a                           | b | c |      |  |                      |                       |                        |                        |
|                             |   |   | 10   | 058053                                 | 1                    | 3/2-Wege-Magnetventil | 3/2-way solenoid valve | électrovanne 3/2 voies |
|                             |   |   | 20   | N3157                                  | 1                    | O-Ring                | o-ring                 | joint torique          |
|                             |   |   | 30   | N90032                                 | 1                    | Nutring               | grooved ring           | anneau à gorge         |
|                             |   |   | 40   | 69225                                  | 1                    | Kolben                | piston                 | piston                 |
|                             |   |   | 50   | 69223                                  | 1                    | Oberteil              | upper part             | pièce supérieure       |
|                             |   |   | 60   | 78306                                  | 1                    | Vierkant              | adaptor                | adaptateur             |
|                             |   |   | 70   | 78292                                  | 1                    | Verschlußschraube     | plug                   | bouchon                |
|                             |   |   | 80   | N4602                                  | 1                    | USIT-Ring             | usit-ring              | joint usit             |
|                             |   |   | 90   | N17080                                 | 1                    | Dichtung              | gasket                 | joint                  |
|                             |   |   | 100  | 78305                                  | 1                    | Ring                  | washer                 | rondelle               |
|                             |   |   | 110  | 77245                                  | 1                    | Zylinderstift         | cylinder stud          | goupille cylindrique   |
|                             |   |   | 120  | 75173                                  | 1                    | Ventilkolben          | valve piston           | piston                 |
|                             |   |   | 130  | N23312                                 | 1                    | Druckfeder            | pressure spring        | ressort                |
|                             |   |   | 140  | 78304                                  | 1                    | Ventilsitz            | valve seat             | siège de soupape       |
|                             |   |   | 150  | N3405                                  | 2                    | O-Ring                | o-ring                 | joint torique          |
|                             |   |   | 160  | 78307                                  | 1                    | Unterteil             | lower part             | partie inférieure      |
|                             |   |   | 170  | N2773                                  | 8                    | Zylinderschraube      | allen screw            | vis à six pans creux   |

**A**

siehe G11.5-6b, position 120 bis 160

see G11.5-6b, position 120 to 160

voir G11.5-6b, position 120 à 160

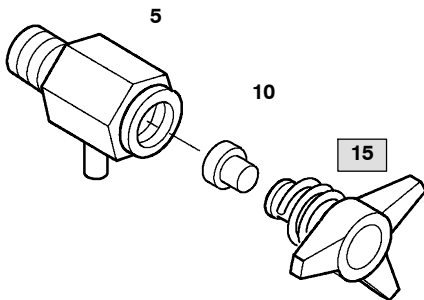
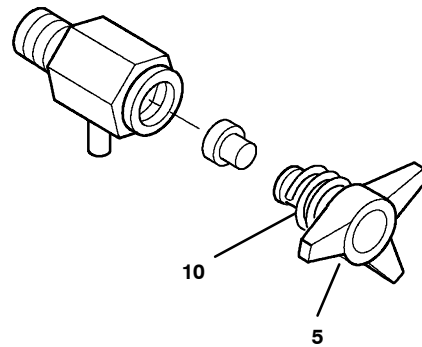


Ersatzteilsätze  
 Spare parts sets  
 Kits de pièces dét.

**Baugruppe** 078355 **Steuerung**  
**Assembly** 078355 **Control unit**  
**Assemblage** 078355 **Commande**

# G1.4- 6b

| Klasse/<br>Class/<br>Classe |   |   | Pos. | Bestell-Nr.<br>Part No.<br>No. de cde. | Anz<br>Qty.<br>Qté. | Benennung                     | Designation                          | Dénomination                  |
|-----------------------------|---|---|------|--|---------------------|-------------------------------|--------------------------------------|-------------------------------|
| a                           | b | c |      |  |                     |                               |                                      |                               |
|                             |   |   | 10   | 78356                                  | 1                   | Gehäuse                       | housing                              | boîtier                       |
|                             |   |   | 20   | N16202                                 | 1                   | Taktgeber 220-230V/24VAC/DC   | timing generator 220-230V/24VAC/DC   | minuterie 220-230V/24VAC/DC   |
|                             |   |   | 30   | N18781                                 | 1                   | Taktgeber 12-240VDC/24-240VAC | timing generator 12-240VDC/24-240VAC | minuterie 12-240VDC/24-240VAC |
|                             |   |   | 70   | N90050                                 | 1                   | Summierzähler 220VAC          | cycles counter 220VAC                | compteur de cycles 220VAC     |
|                             |   |   | 80   | N90106                                 | 1                   | Summierzähler 110VAC          | cycles counter 110VAC                | compteur de cycles 110VAC     |
|                             |   |   | 90   | N90052                                 | 1                   | Summierzähler 24VAC           | cycles counter 24VAC                 | compteur de cycles 24VAC      |
|                             |   |   | 100  | N90051                                 | 1                   | Summierzähler 24 VDC          | cycles counter 24 VDC                | compteur de cycles 24 VDC     |
|                             |   |   | 110  | N20665                                 | 1                   | Summierzähler 12 VDC          | cycles counter 12 VDC                | compteur de cycles 12 VDC     |
|                             |   |   | 120  | N4180                                  | 1                   | Magnetspule 230V              | coil for solenoid valve 230V         | bobine magnétique 230V        |
|                             |   |   | 130  | N4182                                  | 1                   | Magnetspule 115V              | coil for solenoid valve 115V         | bobine magnétique 115V        |
|                             |   |   | 140  | N18363                                 | 1                   | Magnetspule 24VAC             | coil for solenoid valve 24VAC        | bobine magnétique 24VAC       |
|                             |   |   | 150  | N16099                                 | 1                   | Magnetspule 24 VDC            | coil for solenoid valve 24 VDC       | bobine magnétique 24VDC       |
|                             |   |   | 160  | N4185                                  | 1                   | Magnetspule 12 VDC            | coil for solenoid valve 12 VDC       | bobine magnétique 12VDC       |
|                             |   |   | 170  | N90161                                 | 1                   | Verschraubung                 | coupling                             | raccord                       |
|                             |   |   | 180  | N3104                                  | 1                   | Gegenmutter                   | counter nut                          | contre-écrou                  |
|                             |   |   | 190  | N90100                                 | 1                   | Netzanschlußkabel             | cable                                | câble                         |
|                             |   |   | 200  | N90155                                 | 1                   | Verschraubung                 | coupling                             | raccord                       |
|                             |   |   | 210  | N21721                                 | 3                   | Gegenmutter                   | counter nut                          | contre-écrou                  |
|                             |   |   | 220  | N20654                                 | 2                   | Verschlußschraube             | screw plug                           | bouchon fileté                |
|                             |   |   | 230  | N21665                                 | 1.8                 | Steuerleitung                 | cab cable                            | câble d'alimentation          |
|                             |   |   | 240  | N17276                                 | 145                 | Tragschiene                   | support rail                         | rail de fixation              |
|                             |   |   | 250  | N22063                                 | 7                   | Durchgangsklemme              | built-up connection                  | borne de phase                |
|                             |   |   | 260  | N22505                                 | 2                   | Querverbindung                | lateral connection                   | connexion transversale        |
|                             |   |   | 270  | N22064                                 | 1                   | Schutzleiterklemme            | grounded connection                  | borne de terre                |
|                             |   |   | 280  | N22522                                 | 7                   | Schild                        | label                                | étiquette                     |
|                             |   |   | 290  | N22108                                 | 1                   | Ringkabelschuh                | cable terminal                       | cosse                         |


**G1.4- 6**  
**c**

**G1.4- 6d**

 Ersatzteilsätze  
 Spare parts sets  
 Kits de pièces dét.

**Baugruppe** 011430 **Ablaßhahn**  
**Assembly** 011430 **Drain tap**  
**Assemblage** 011430 **Robinet de purge**
**G1.4- 6c**

| Klasse/<br>Class/<br>Classe |   |   | Pos. | Bestell-Nr.<br>Part No.<br>No. de cde. | Anz.<br>Qty.<br>Qté. | Benennung               | Designation             | Dénomination              |
|-----------------------------|---|---|------|--|----------------------|-------------------------|-------------------------|---------------------------|
| a                           | b | c |      |  |                      |                         |                         |                           |
|                             |   |   | 5    | 068410                                 | 1                    | Ablaßhahnkörper, kpl.   | drain valve housing     | corps de robinet de purge |
| X                           |   |   | 10   | 13283                                  | 1                    | Dichtung                | gasket                  | joint                     |
|                             |   |   | 15   | 055888                                 | 1                    | Knebelschraube m. Feder | tommy screw with spring | molette avec ressort      |


 Wartungssätze  
 Maintenance sets  
 Kits de maintenance

**Baugruppe** 055888 **Knebelschraube mit Sicherungsfeder**  
**Assembly** 055888 **Tommy screw with retaining spring**  
**Assemblage** 055888 **Molette avec ressort**
**G1.4- 6d**

| Klasse/<br>Class/<br>Classe |   |   | Pos. | Bestell-Nr.<br>Part No.<br>No. de cde. | Anz.<br>Qty.<br>Qté. | Benennung       | Designation    | Dénomination    |
|-----------------------------|---|---|------|--|----------------------|-----------------|----------------|-----------------|
| a                           | b | c |      |  |                      |                 |                |                 |
|                             |   |   | 5    | 11392                                  | 1                    | Knebelschraube  | tommy screw    | molette         |
|                             |   |   | 10   | 13284                                  | 1                    | Sicherungsfeder | locking spring | ressort d'arrêt |







